



# POHJOIS-POHJANMAAN HYVINVOINTIALUE Vammaispalveluiden toimialue

POPup –juhannuskahvit 22.6.2022



# Pohjois- Pohjanmaan hyvinvointialue



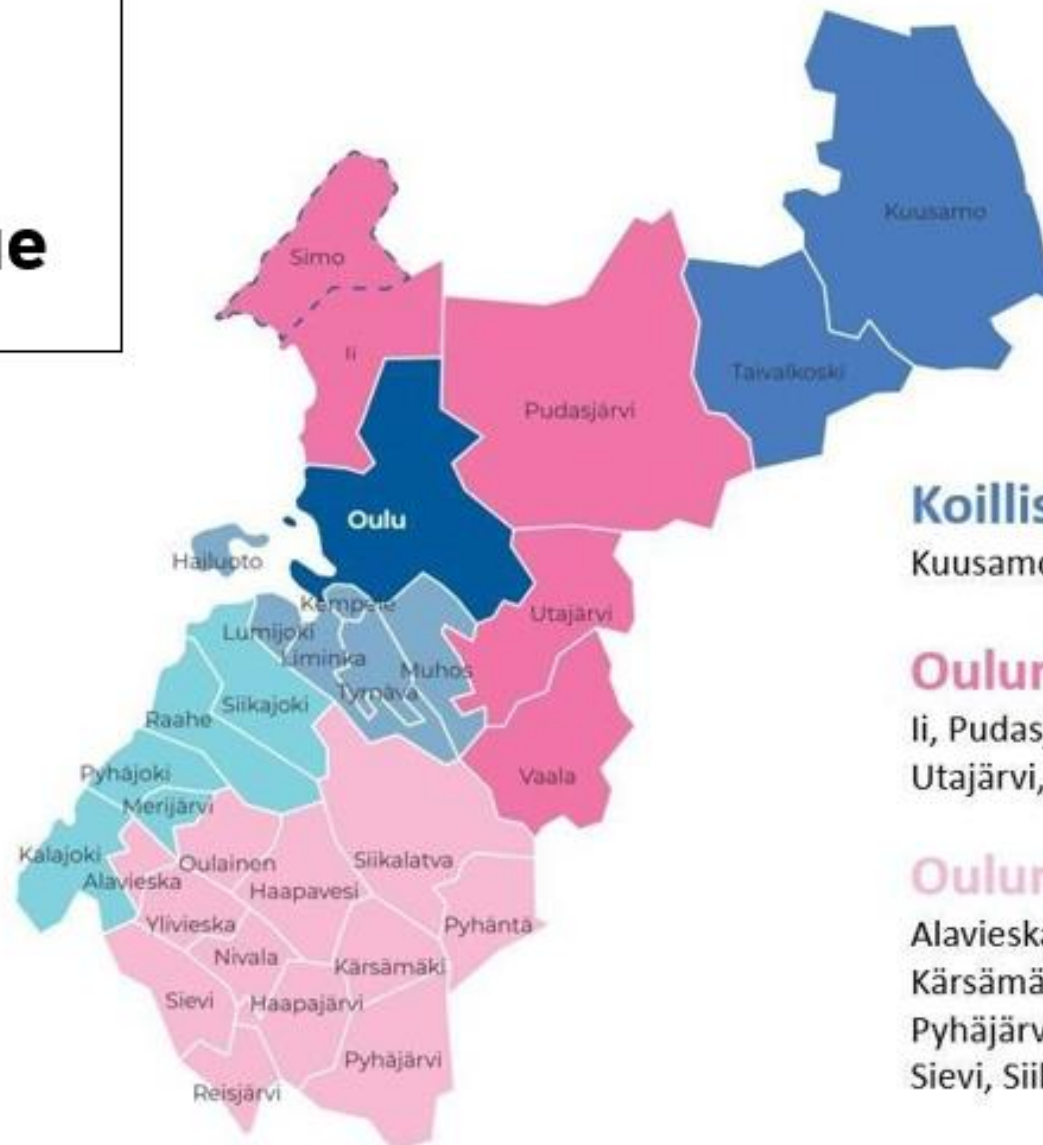
## Oulu

## Lakeus

Hailuoto, Kempele, Liminka, Lumijoki, Muhos, Tyrnävä

## Rannikkoseutu

Kalajoki, Merijärvi, Pyhäjoki, Raahe, Siikajoki



## Koillismaa

Kuusamo, Taivalkoski

## Oulunkaari

Ii, Pudasjärvi, Simo, Utajärvi, Vaala

## Oulun eteläinen

Alavieska, Haapajärvi, Haapavesi, Karsämäki, Nivala, Oulainen, Pyhäjärvi, Pyhäntä, Reisjärvi, Sievi, Siikalatva, Ylivieska



# Sote-uudistuksen painopisteet

## Ihmislähtöiset palvelut

Palveluja kehitetään niin, että pääset yhdellä yhteydenotolla oikeaan palveluun.

## Toimivat ja yhteensovitetut palvelut



## Palvelut yhdenvertaisesti kaikille



## Painotus ehkäisevään ja ennakoivaan työhön



## Osallisuus

Päätöksenteko säilyy lähelläsi. Palveluja uudistetaan yhteistyössä asukkaiden kanssa

## Parempaa laatua ja vaikuttavuutta



## Hyvinvointialue

## Kustannusten nousu hallintaan



## Vastuu hyvinvointialueille

Sama toimija vastaa siitä, että saat tarvitsemasi sosiaali-, terveys- ja pelastuspalvelut.

**Sote-uudistus**



# Pohjoispohjalaisen ihmisen hyvinvointi

Minä, pohjoispohjalainen ihminen, voin hyvin silloin, kun koen eläväni hyvää arkea ja mielekästä elämää.

Hyvinvointiini vaikuttavat jokapäiväiset arjen tarpeeni, askareeni, yhteisöni ja ympäristöt, joissa elän ja toimin. Oma toimintani ja arjen valintani vaikuttavat omaan, läheisten ja tulevien sukupolvien hyvinvointiin.

Toivon tulevani kuulluksi, nähdyksi, hyväksytyksi ja ymmärretyksi ihmisenä enkä yksittäisten tarpeideni kautta.



POPmaakunta ja Pohjois-Pohjanmaan liitto soveltaneet lähteestä Marika Kunnari 2017. POPsote päivittänyt 2021.

# Hyvinvointialueen strategia: Aluevaltuusto hyväksyi 2.5.2022

## Pohjois-Pohjanmaan hyvinvointialueen strategia

PALVELULUPAUS

Hyvinvointi, terveys ja turvallisuus  
– yhdessä tehden

ARVOT – HYVINVOINTIALUEEN TÄHDET

★  
★  
★  
Näemme **ihmisen**  
Kohtaamme **ammattitaidolla**  
Edelläkävijänä **vaikuttavuudessa**



PAINOPISTEET JA STRATEGISET PERIAATTEET

Ihmistä varten



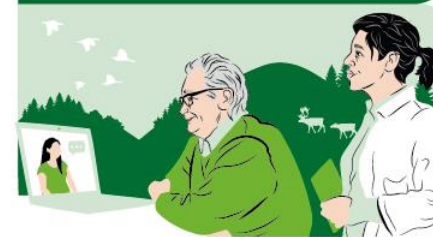
1. Osallisuus, varhainen tuki sekä omaehtoinen terveyden ja hyvinvoinnin parantaminen painottuvat.
2. Palvelut ovat tarpeenmukaiset ja lähellä monin eri tavoin.
3. Palvelujärjestelmä on yhteen sovitettu.

Parhaat osaajat



7. Henkilöstö osallistuu ja kehittää vaikuttavaa toimintaa.
8. Hyvinvointialue on arvostettu työnantaja ja kouluttaja.
9. Johtaminen tukee henkilöstön työhyvinvointia ja osaamisen kehittämistä.

Vaikuttavasti yhdessä



4. Ennaltaehkäisevät ja perustason palvelut vahvistuvat.
5. Palvelujen verkostoa uudistetaan yhteistyössä kuntien, yritysten ja järjestöjen kanssa.
6. Kustannuskehitys vastaa rahoitusta.

Rohkeasti uutta



10. Johtamis- ja toimintamallit uudistuvat.
11. Tieto, tutkimus ja käytännön kokeilut ohjaavat kohti vaikuttavia toimintamalleja.
12. Uudistaminen kuuluu kaikille.



# Tulevaisuuden sote-keskus -hanke

## Maakunnan yhteiset kehittämissuunnitelmat

- 1 Lapset, nuoret ja perheet (sis. LAPE)
- 2 Mielensterveys- ja päihdepalvelut
- 3 Ikääntyvien palvelut
- 4 Hoitotakuu

Palvelujen saatavuus paranee toimintatapoja ja palveluohjausta uudistamalla
Kotoa kotiin -palveluketju toimii
Erityistason sosiaali- ja terveyspalvelut jalkautuvat sote-keskuksiin
Työnjako, yhteistyö ja osaaminen uudistuvat tukien henkilöstön saatavuutta ja pysyvyyttä
Digitalisaatio uudistaa ja yhtenäistää toimintatapoja ja -prosesseja
TKIO-toiminta vahvistaa maakunnan asemaa kehittämisen veturina
Ihmislähtöisen hyvinvoinnin ja terveyden edistämistyön vaikuttavuus lisääntyy

## Tulevaisuuden sote-keskus -hanke

Kansalliset tavoitteet:

1. Palveluiden yhdenvertaisen saatavuuden, oikea-aikaisuuden ja jatkuvuuden parantaminen
2. Toiminnan painotuksen siirtäminen raskaista palveluista ehkäisevään ja ennakoivaan työhön
3. Palveluiden laadun ja vaikuttavuuden parantaminen
4. Palveluiden monialaisuuden ja yhteentoimivuuden varmistaminen
5. Kustannusten nousun hillitseminen

## Pohjois-Pohjanmaan hyvinvointialueen yhteiset kehittämissuunnitelmat

- |                                       |                                   |                      |           |                   |            |
|---------------------------------------|-----------------------------------|----------------------|-----------|-------------------|------------|
| Lapset, nuoret ja perheet (sis. LAPE) | Mielensterveys- ja päihdepalvelut | Ikääntyvien palvelut | Kuntoutus | Vammais- palvelut | Hoitotakuu |
|---------------------------------------|-----------------------------------|----------------------|-----------|-------------------|------------|

Palvelujen saatavuus paranee toimintatapoja ja palveluohjausta uudistamalla
Kotoa kotiin -palveluketju toimii
Erityistason sosiaali- ja terveyspalvelut jalkautuvat sote-keskuksiin
Työnjako, yhteistyö ja osaaminen uudistuvat tukien henkilöstön saatavuutta ja pysyvyyttä
Digitalisaatio uudistaa ja yhtenäistää toimintatapoja ja -prosesseja
TKIO-toiminta vahvistaa maakunnan asemaa kehittämisen veturina
Ihmislähtöisen hyvinvoinnin ja terveyden edistämistyön vaikuttavuus lisääntyy
Sote-kustannusten kehitys pysyy hallittuna

Hankkeistetut jonojenpurkutoimet

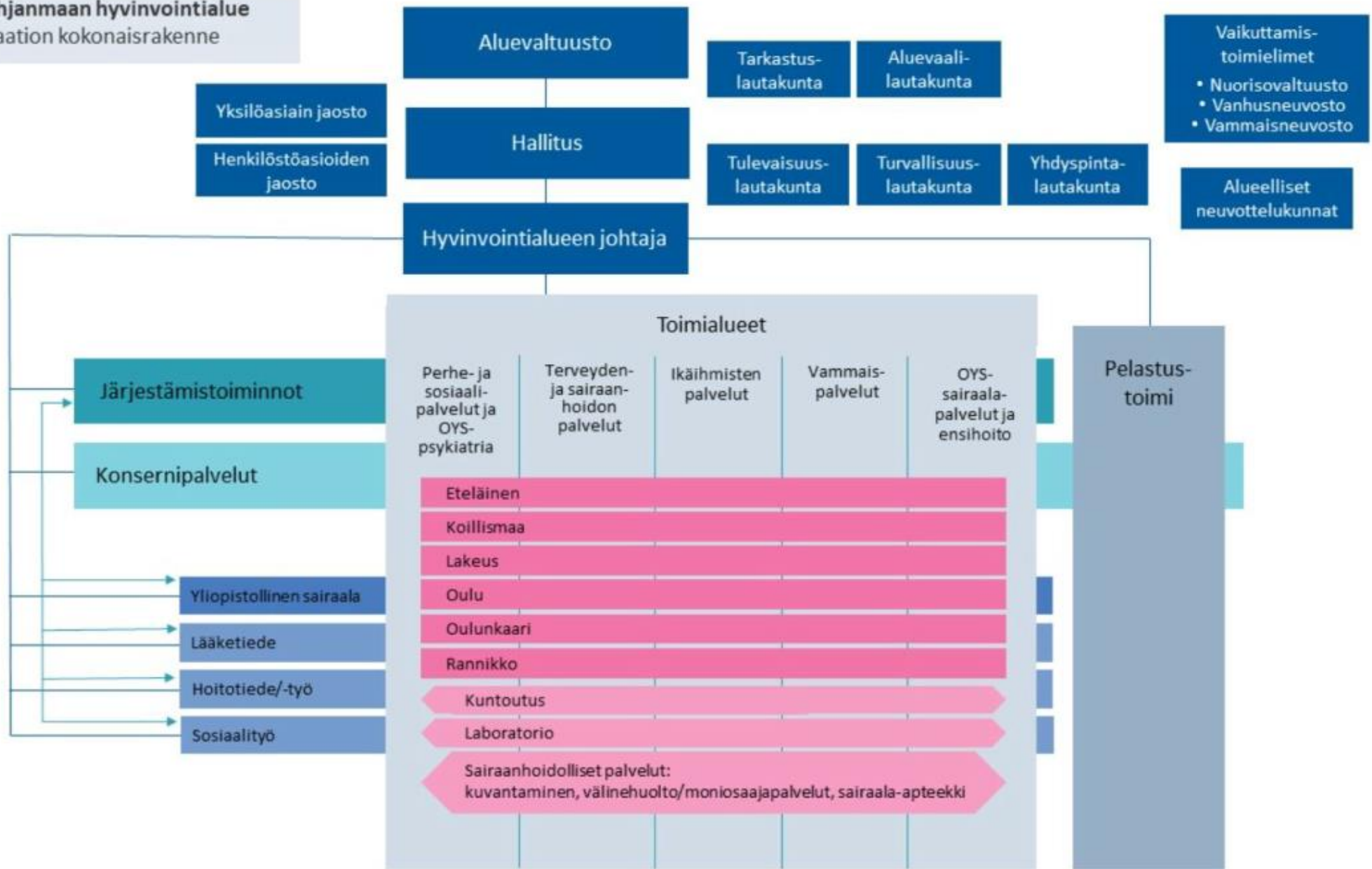
Kehittämissuunnitelmien toimenpiteet alueilla, alueiden välinen yhteiskehittäminen

POP

## Tulevaisuuden sote-keskus hanke / VP -kehittämissuunnitelma 1.1.2022-

### VP kehittämissuunnitelman prosessitavoitteet:

- 1) Yhdenmukaistetaan palveluprosesseja ja vahvistetaan monialaisen yhteistyön käytänteitä erityisesti paljon palveluita tarvitsevien asiakkaiden osalta
- 2) Kiinnitetään huomiota varhaiseen tunnistamiseen ja palveluiden oikea-aikaisuuteen mm. osaamista vahvistamalla ja palveluprosesseja avaamalla ja kehittämällä.
- 3) Tuetaan peruspalveluita sekä sivistyspalveluita vammais- ja palveluohjauksen konsultatiivisten mallien käyttöönotolla ja varmistetaan vammais- ja palveluohjauksen saumaton yhteys sote-keskusten ja perhekeskusten peruspalveluissa.
- 4) Vahvistetaan osaamista ja yhdenmukaisia työkäytänteitä mm. selkeyttämällä työnjakoa ja kirkastamalla vastuutyöntekijän roolia.
- 5) Varmistetaan vammais- ja palveluohjauksen yhdenmukainen saatavuus hyvinvointialueella työprosesseja kehittämällä ja osaamista vahvistamalla sekä perus- että erityistason palveluissa.



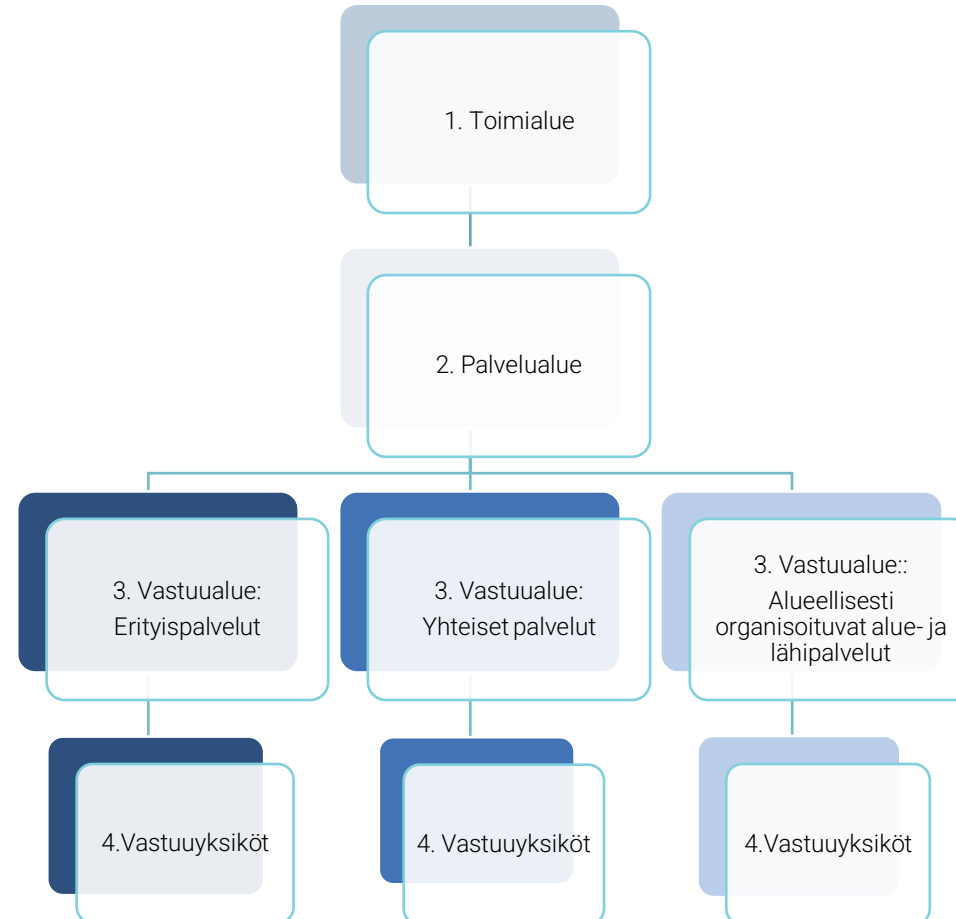
# Laki sosiaali- ja terveydenhuollon järjestämisestä (612/2021):

## **10 § Asiakkaan palvelujen yhteensovittaminen**

- Hyvinvointialueella on vastuu asiakkaiden sote-palvelujen yhteensovittamisesta kokonaisuudeksi
- Hyvinvointialueen on huolehdittava:
  - palveluja laaja-alaisesti tarvitsevien asiakasryhmien ja asiakkaiden tunnistamisesta
  - palveluketjujen ja palvelukokonaisuuksien määrittelemisestä
  - palvelujen yhteensovittamisesta hyvinvointialueen muiden palvelujen kanssa sekä
  - asiakasta koskevan tiedon hyödyntämisestä eri tuottajien välillä
  - osaltaan yhteen sovitettava soten palvelujaan kunnallisten (esim. SiKu) ja valtion palvelujen kanssa sekä edistettävä sote palvelujensa yhteensovittamista muiden toimijoiden palvelujen kanssa.



# Palvelutuotannon organisaatiotasot



# VAMMAISPALVELUIDEN TOIMIALUE

140-150 miljoonaa euroa

## Alueellisesti organisoidut lähi- ja aluepalvelut

- Vammaisten ohjauspalvelut
- Asumisyksiköt
- Päivä- ja työtoimintayksiköt

## Yhteiset palvelut

- Vammaispalveluiden osaamiskeskus
- Asiakasohjausyksikkö
- Henkilökohtaisen avun keskus
- Matkakeskus
- Apuvälineet ja asunnon muutostyöt

## OYS KONSTI

- Tutkimus ja arviointi
- Kuntoutus







# Hyvinvointialueen vammaispalveluiden johtaja

## Vammaispalveluiden yhteinen osaamiskeskus

78 miljoonaa euroa

1

1 Palvelualuejohtaja

2 Vastuualuepäällikkö

4 Vastuuyksiköpäällikkö

### Vammaispalveluiden osaamiskeskus

1

4 miljoonaa euroa, 50 htv

- VY: Vammaissosiaalityö A 1
- VY: Vammaissosiaalityö B 2
- VY: Vammaissosiaalityö C 3

### Asiakasohjauskeskus

2

60 miljoonaa euroa, 20 htv

- VY: Palveluiden koordinointi ja ostopalvelut
- VY: Henkilökohtaisen avun keskus 4
- VY: Asunnonmuutostyöt, apuvälineet ja laitteet (linjaus kuntoutuksen kanssa)

### Matkakeskus

2

14 miljoonaa euroa

- VY: Henkilökuljetukset (välitys- ja koordinointi)

4

Tiimivastaava, koska muutosvaiheessa henkilötyömäärät eivät tule olemaan tätä luokkaa.

Perhehoidon keskus – Perheiden palvelujen toimialue  
Omaishoidon keskus – Ikäihmisten palvelujen toimialue



# Yhteiset palvelut



Marja Salo  
Palvelualuejohtaja

## Organisaatorakenteen muutokset

- ❖ **Vammaispalveluiden sosiaalityö ja päätöksenteko koko hyvinvointialueen osalta yhteisessä osaamiskeskuksessa**
- ❖ **Osaamiskeskus jakautuu kolmeen vastuuyksikköön, joilla oma esimies**
- ❖ **Henkilöstö sosiaalityöntekijöitä, palvelu/sosiaaliohjaajia**
- ❖ **Vastuuyksiköt, tämän hetkinen ehdotus: A kehitysvammaiset**  
B vammaispalvelut, Oulunkaari, Koillismaa, Lakeus ja Oulu pohjoinen ,  
C Eteläinen ja Rannikko, Oulu etelä
- ❖ **Mielenterveys- ja päihdekuntoutujien sosiaalityö perhe- ja sosiaalipalvelut Oys psykiatria-toimialueelle**
- ❖ **Asiakasohjausyksikkö: ensiarviotiimi, palveluiden organisointi ja koordinaatio, asunnonmuutostyöt, apuvälineet ja laitteet, henkilökohtaisen avun keskus**
- ❖ **Perhehoidon ja omaishoidon keskuksset**
  
- ❖ **Tavoitellaan toimivaa asiakaspalvelua, ohjausta ja neuvontaa**
- ❖ **Työntekijöiden riittävä tuki**
- ❖ **Työnjaolla aikaa suunnitelmalliseen asiakastyöhön**
- ❖ **Matkapalvelukeskus**



## Hyvinvointialueen vammaispalveluiden johtaja

## Oulun lähi- ja aluepalvelut 1

15,4 miljoonaa euroa

## Ohjauspalvelut

47 htv

## Asumispalvelut

128 htv

## Päivä- ja työtoimintayksiköt

63 htv

Vastuuyksiköpäällikkö  
Ohjauspalvelut 6

133 asiakasta, 47 htv

VY: Kehitysvammaisten ja  
vammaisten ohjaus ja  
avustajapalvelut  
Avohuollon ohjaus, 16 htv

5

VY:Tukiasuminen, 31  
htvVastuuyksiköpäällikkö  
(tepa) 1

55 asiakasta, 57 htv

VY: Onni-Ilona ja  
Tuuliakoti, 31 htv

2

VY: Honkalakoti, 14 htv

1

VY:Kangasrousku,  
12 htv

1

## Vastuuyksiköpäällikkö (tepa+pa) 2

38 htv, 60 asiakasta

VY: Taatontupa, 17  
htv

1

VY: Weikonkoti, 3  
htv

1

VY: Schjerfbeck-koti,  
10 htvVY: Alppilan asumispalvelut, palveluasuminen,  
8 htv,

1

Vastuuyksiköpäällikkö  
(tilapäishoito) 3

47 paikkaa, 33 htv,

VY: Paussi ja etäpisteet

1

## Vastuuyksiköpäällikkö 4

355 aspaikkaa, 21 htv

\*Tarkentuu Kipinän ja Kontinkankaan osalta

VY: Kontinkankaan  
toimintakeskus, 11 htv

1

VY: Kipinän  
toimintakeskus,  
7 htv

1

VY: Tuettu  
työtoiminta  
3 htv

1

## Vastuuyksiköpäällikkö 5

192 aspaikkaa, 42 htv

VY: Hanhilehdon  
toimintakeskus, 29 htv

1

VY: Tsemppi, 7 htv

1

\* Asemoituminen tarkentuu myöhemmin

VY: Majakka, 3 htv

1

VY: Virike, 1htv

VY: Karpalo, 2 htv

1 Palvelualuejohtaja

6 Vastuuyksiköpäällikkö

18 Tiimivastaava



# Oulun lähi- ja aluepalvelut



Tanja Koivisto  
palvelualuejohtaja

## Organisaatorakenteen muutokset

- Oulun alueen organisaatorakenteeseen ei ole tulossa suuria muutoksia vammaispalvelujen osalta
- Mielenterveys- ja päihdekuntoutujien asumis- ja päiväpalvelut siirtyvät Perhe- ja sosiaalipalvelut, OYS psykiatria toimialueelle
- Vastuuyksikkö rakenne luonnos
  - Ohjaajapalvelut sekä tuettu asuminen tulevat muodostamaan yhtenäisen oman kokonaisuuden
  - Asumispalvelut (tehostettu palveluasuminen ja palveluasuminen) jakautuvat kahteen vastuuyksikköön
  - Tilapäishoito on oma kokonaisuutensa
  - Työ- ja päivätoiminta jakautuvat kahteen vastuuyksikköön, toinen suuntautuu pääasiassa työtoimintaan, toinen päivätoimintaan
- Vammaispalvelujen vastuuyksikkö rakenne Oulun osalta tarkentuu kesälomakauden jälkeen, erityisesti työ- ja päivätoiminnan osalta
  - Vastuuyksikköpäälliköiden tehtävät tarkentuvat tämän jälkeen
- Vastuuyksikköpäälliköt sekä henkilöstö tulevat olemaan mukana muutosten suunnittelussa sekä toteuttamisessa
- Arki yksiköissä rullaa normaaliin tapaan



## Hyvinvointialueen vammaispalveluiden johtaja

## Eteläisen alueen lähi- ja aluepalvelut 1

## Asumispalvelut

89 tt

## Työ- ja päivätoiminata ja ohjauspalvelut

60 tt

## Vastuuyksikköpäällikkö

1 810 875 €, 29 tt

1

VY: Mäntykoti Reisjärvi  
10 tt ①VY: Kuusela Sievi  
8 tt ②VY: Haapala Sievi  
1 ttVY: Tulolantupa  
Ylivieska  
10 tt ③

## Vastuuyksikköpäällikkö

1 730 393, 29 tt

2

VY: Helmikartano Haapavesi  
13 tt ④VY: Kotirinne Haapavesi  
2 tt⑤ VY: Koivula Oulainen  
14 tt

## Vastuuyksikköpäällikkö

1 575 336 €, 31 tt

3

VY: Kotipesä Ylivieska  
19 tt ⑥VY: Koskitupa Ylivieska  
9 tt ⑦VY: Kotitupa Ylivieska  
3 tt

1

Palvelualuejohtaja

6

Vastuuyksikköpäällikkö

7

Tiimivastaava

## Vastuuyksikköpäällikkö

27 tt

4

VY: Toimike Haapavesi  
6 ttVY: Silmu Oulainen  
3 ttVY: Kipinä Ylivieska  
13 ttVY: Ohjauspalvelut  
Haapavesi, Oulainen ja Ylivieska 5 tt

## Vastuuyksikköpäällikkö

19 tt

5

VY: Tarhi Nivala  
8,5 ttVY: Viola Reisjärvi  
4 ttVY: Pajapihlaja Sievi  
2,5 ttVY: Ohjauspalvelut  
Nivala, Reisjärvi ja Sievi 4Tt

## Vastuuyksikköpäällikkö

34 tt

6

VY: ST-tuote Haapajärvi  
4 ttVY: Toimintatupa Pyhäntä  
3,5 ttVY: Pyhähiisi Pyhäjärvi  
4 ttVY: Ohjauspalvelut  
Haapajärvi, Pyhäntä ja Pyhäjärvi 3 tt

## Hyvinvointialueen vammaispalveluiden johtaja

## Rannikon vammaispalvelut 1

## Asumispalvelut

Henkilöstö 68,5 tt

## Työ- ja päivätoiminta sekä ohjauspalvelut

Henkilöstö 30 tt

## Vastuuyksikönpäällikkö (Siikajoki) 1

noin 31 tt

VY: KAARNA-KOTI / Siikajoki

Henkilöstö 25 Asiakkaat 30

VY: Työkeskus Paja-Pehkola / Siikajoki

Henkilöstö 5

VY: Avopalvelut / Tuettu asuminen

Henkilöstö 1

1

## Vastuuyksikönpäällikkö (Raahe) 2

noin 39,5 tt

VY: ANTINKANKAAN PALVELUKOTI /Raahe

Henkilöstö 21  
Asiakkaat 24VY: KOMPASSI / Raahe  
Henkilöstö 6,5 Asiakkaat 12VY: Toimintakeskus Kuutti / Raahe  
Henkilöstö 11

VY: Avopalvelut / Tuettu asuminen

Henkilöstö 1

2

## Vastuuyksikönpäällikkö (Kalajoki-Merijärvi) 3

noin 36 tt

VY: NIITTYKOTI / Pyhäjoki  
Henkilöstö 6,3 Asiakkaat 10VY: Ryhmäkoti Puistola /  
Kalajoki  
Henkilöstö 10 Asiakkaat 15VY: Kalliokoti / Himanka  
Henkilöstö 8 Asiakkaat 9VY: Monitoimikeskus  
Maakari / Kalajoki  
Henkilöstö 7VY: Monitoimikeskus  
Kuunari / Himanka  
Henkilöstö 3VY: Avopalvelut / Tuettu  
asuminen  
Henkilöstö 2

3

4

1 palvelualuejohtaja

3 vastuuyksikönpäällikkö

4 Tiimivastaava



# Oulu eteläisen ja Rannikon lähi- ja aluepalvelut (OURA)



- 5 Rannikon kuntaa ja 10 Oulu eteläisen kuntaa yhdistyy yhdeksi kokonaisuudeksi
- Alueellisiin palveluihin jäävät omat asumispalveluyksiköt, omat työ- ja päivätoimintayksiköt sekä ohjauspalvelut
- Siikalatvan ja Kärsämäen osalta alueelliset palvelut ostopalveluna
- Vastuuyksikköluonnoksessa vastuuyksikköpäälliköiden alaisuudessa useampia yksiköitä, mutta ympärivuorokautisissa yksiköissä esimiehen ja yksikön tukena tiimivastaavat vastuuyksikköpäälliköitä jatkossa 9, tulevat sisäiseen hakuun elokuussa
- Jatkossa kehittämistyötä tehdään yhdessä vastuuyksikköpäälliköiden ja henkilöstön kanssa Perusarki jatkuu entiseen malliin



# Hyvinvointialueen vammaispalveluiden johtaja

## Lakeuden lähi- ja aluepalvelut Y

### 3,4 m€

### Asumispalvelut

2,1 M€ 32,5 tt

### Työ- ja päivätoiminta sekä ohjauspalvelut

1,3 M€

12,2 tt

### Vastuuyksiköpäällikkö 1

VY: Muhoksen ryhmäkoti 15 asukasta 12,5 tt	VY: Tyrnävän asumisyksikkö Kipinä 9+5 asiakasta 14 tt	VY: Kempeleen Zykyke ja Hailuodon avopalvelut, 40 asiakasta 10,2 tt	VY: Limingan ja Lumijoen avopalvelut 15 asiakasta, 2 tt
VY: Muhos Tikkalantie avopalvelut 30 asiakasta 3 tt	VY: Tyrnävän avopalvelut Säpinä 20 asiakasta 3 tt		

1 **Palvelualuejohtaja**

1 **Vastuuyksiköpäällikkö**

3 **Tiimivastaava**

## Hyvinvointialueen vammaispalveluiden johtaja

Koillismaan lähi- ja aluepalvelut  
2,9M€ (arvio)

Y

Vastuuyksikkö asumispalvelut  
1,6 M€ (arvio)  
Henkilöstö 27 tt

Työ- ja päivätoiminta sekä ohjauspalvelut  
1,3M€ (arvio)  
Henkilöstö 21 tt

Vastuuyksikköpäällikkö (Kuusamo) 1,8 M€ (arvio) 30 tt

1

1 VY: Ruijanmutka (Kuusamo)  
22 + 1 asiakaspaikat  
Henkilöstö 16

VY: Apajakoti (Kuusamo)  
9 asiakaspaikkaa  
Henkilöstö 2,6

VY: Otava (Kuusamo)  
96 asiakasta  
Henkilöstö 11

Vastuuyksikköpäällikkö (Taivalkoski) 1,1M€ (arvio) 18 tt

2

2 VY: Tuikku (Taivalkoski)  
10 + 1 asiakaspaikkaa  
Henkilöstö 8

VY: Työkeskus (Taivalkoski)  
Henkilöstö 4

Toimintapiste Töpinä (Taivalkoski)  
Henkilöstö 5

VY: Tuetun asumisen ohjaus,  
Taivalkoski  
Henkilöstö 1

Y

Palvelualuejohtaja; yhteinen Oulunkaari ja Lakeus

2

Vastuuyksikköpäällikkö

2

Tiimivastaava



## Hyvinvointialueen vammaispalveluiden johtaja

Oulunkaaren vammaispalvelut Y

Noin 4,6 miljoonaa euroa

## Asumispalvelut

2 659 000 €

Henkilöstö 45,5 tt

## Työ- ja päivätoiminta sekä ohjauspalvelut

2 263 000 €

Henkilöstö 38

## Vastuuyksikköpäällikkö (Ii)

30 tt

1

VY: Kaarikoti  
558 000 €  
Henkilöstö 9,5

1

VY: Aseman asuntola  
297 000 €  
Henkilöstö 5

VY: Kuivaniemi  
toimintakeskus + tuettu  
asuminen  
Henkilöstö 3,5

VY: Työhönvalmennuskeskus  
+ päivätoimintakeskus  
575 000 €  
Henkilöstö 7,5

VY: Tuettu asuminen  
282 000 €  
Henkilöstö 4,5

2

## Vastuuyksikköpäällikkö (Pudasjärvi)

25,5 tt

VY: Ryhmäkoti Korte  
854 000 €  
Henkilöstö 12

2

VY: Kaisla (tuettu as)  
267 000 €  
Henkilöstö 4

VY: Työkeskus  
670 000 €  
Henkilöstö 9,5

## Vastuuyksikköpäällikkö (Vaala ja Utajärvi)

25 tt (+ 3?)

VY: Kotiranta 1 Kotiranta 2  
385 000 €  
Henkilöstö 10

3

VY: Toimintakeskus Vaala  
207 000 €  
Henkilöstö 3

3

VY: Sympaatti, Siirankammari  
565000 €  
Henkilöstö 9

VY: Siirantupa (tilapäishoito)  
75 000 €  
ei vakituisia tt (3)

4

4

Tiimivastaava

3

Vastuuyksikköpäällikkö

VY: Toimintakeskus Utajärvi  
187 000 €  
Henkilöstö 3

1 Palvelualuejohtaja; yhteinen

# Oulunkaaren, Koillismaan ja Lakeuden palvelualueet

## Organisaatorakenteen muutokset

- ❖ Palvelujen järjestäminen muuttuu alueella merkittävästi syystä, että alueella on 8 itsenäisesti sosiaali- ja terveyspalveluja tuottavaa ja järjestävää kuntaa
- ❖ Laaja-alue ja osin pitkät välimatkat omaleimaista Koillismaalle ja Oulunkaarelle, Lakeuden vammaispalvelujen järjestämistapana painottuvat ostopalvelut
- ❖ Viranomaistyön keskittäminen yhteisiin palveluihin muuttaa työntekijöiden työn sisältöjä yhdenmetyttä eriytyneempään

Vammaispalvelujen lähipalveluiden vastuuyksikkörakenne Okkolan alueen osalta tarkentuu vielä kesälomakauden jälkeen:

- ❖ Asumispalvelut
- ❖ Työ- ja päivätoiminnot sekä ohjauspalvelut



## Päivi Lauri, toimialuejohtaja

- ❖ Oys Konsti toimialuejohtaja; v. 2005 lähtien EHP ja PPSHP:n kehitysvammahuollon esimies- ja johtamistehtävissä
- ❖ Koulutukseltani olen YTM, sosiaalityöntekijä, kehittämis- sekä esimies- ja johtamisopintoja
- ❖ Työkokemusta lähes 30 v. sosiaalityöstä, esimies- ja johtamistehtävistä sekä palvelujen kehittämisestä
- ❖ Minut tavoitat puhelimitse 044 7378 413 ja sähköpostilla [paivi.lauri@ppshp.fi](mailto:paivi.lauri@ppshp.fi)

## Päivi Uusimäki, palvelualuejohtaja

- ❖ Peruspalvelukuntayhtyä Kallio vammaispalvelupäällikkö
- ❖ Koulutukseltani olen hallintotieteen maisteri, sote-johtamisenopinnot
  - ❖ Johtamiskokemusta 7 vuotta
  - ❖ Työkokemusta kehitysvammaisten asumispalveluista sekä työtoiminnoista
- Minut tavoittaa puhelimitse 044 4195 008 ja sähköpostilla [paivi.uusimaki@kalliopp.fi](mailto:paivi.uusimaki@kalliopp.fi)

## Marja Salo, palvelualuejohtaja

- ❖ Oulun kaupungilla Erityisryhmien sosiaalipalveluiden palvelupäällikkönä v:sta 2016
- ❖ Koulutukseltani olen YTM, sosiaalityöntekijä, työnohjaaja , kehittämis- ja johtamisopintoja
- ❖ N 30 v kokemusta erilaisista sosiaalialan asiakas-kehittämis- opetus ja esimiestehtävistä
- ❖ Minut tavoitat puhelimitse 044 703 6987 ja sähköpostilla [marja.salo@ouka.fi](mailto:marja.salo@ouka.fi)

## Merja Honkanen, palvelualuejohtaja

- ❖ Muhoksen kunnassa sosiaali- ja terveysjohtajan tehtävissä vuodesta 2010
- ❖ Koulutukseltani olen KM erityispedagogiikan opinnoista Jyväskylästä, johtamisopintoja sosiaali- ja terveysjohtamisen MBA
- ❖ Yli 30 vuotta kokemusta sosiaali- ja terveysjohtamisesta
- ❖ Minut tavoitat puhelimitse 044 4970100 ja sähköpostilla [merja.honkanen@muhos.fi](mailto:merja.honkanen@muhos.fi)

## Tanja Koivisto ,palvelualuejohtaja

- ❖ Tällä hetkellä työskentelen Oulun kaupungilla Erityisryhmien asumis- ja päiväpalvelujen palvelupäällikkönä (2.5.2021 alkaen)
- ❖ Koulutukseltani olen sairaanhoitaja YAMK, lisäksi olen opiskellut kehittämistä ja johtamista sekä sosiaalityötä
- ❖ Sairaanhoitajan koulutuksestani huolimatta olen suurimman osan työurastani tehnyt sosiaalipalveluiden parissa
- ❖ Kokemusta n. 15 vuotta sekä julkiselta että yksityiseltä sektorilta erilaisista johtamis-, kehittämis- ja projektitehtävistä
- ❖ Olen luonteeltani rauhallinen, mutta määrätietoinen ja vien omaa sekä tiimini tekemistä johdonmukaisesti kohti sovittuja tavoitteita
- ❖ Minut tavoitat puhelimitse 044 703 6243 ja sähköpostilla [tanja.koivisto@ouka.fi](mailto:tanja.koivisto@ouka.fi)



# Kohti hyvinvointialuetta 1.1.2023

**Pidetään kaikki yhdessä huolta, että muutos näkyy asiakkaiden arjessa ainoastaan positiivisesti**

**Yhdessä teemme Pohjois- Pohjanmaan  
vammaispalveluista - Suomen parhaan ? 😊**

**Otamme mielellämme vastaan palautetta, ideoita ja ajatuksia  
siitä, kuinka kehitämme yhdessä vammaisten palveluita sekä  
viemme muutosta eteenpäin. Ole rohkeasti yhteydessä**

