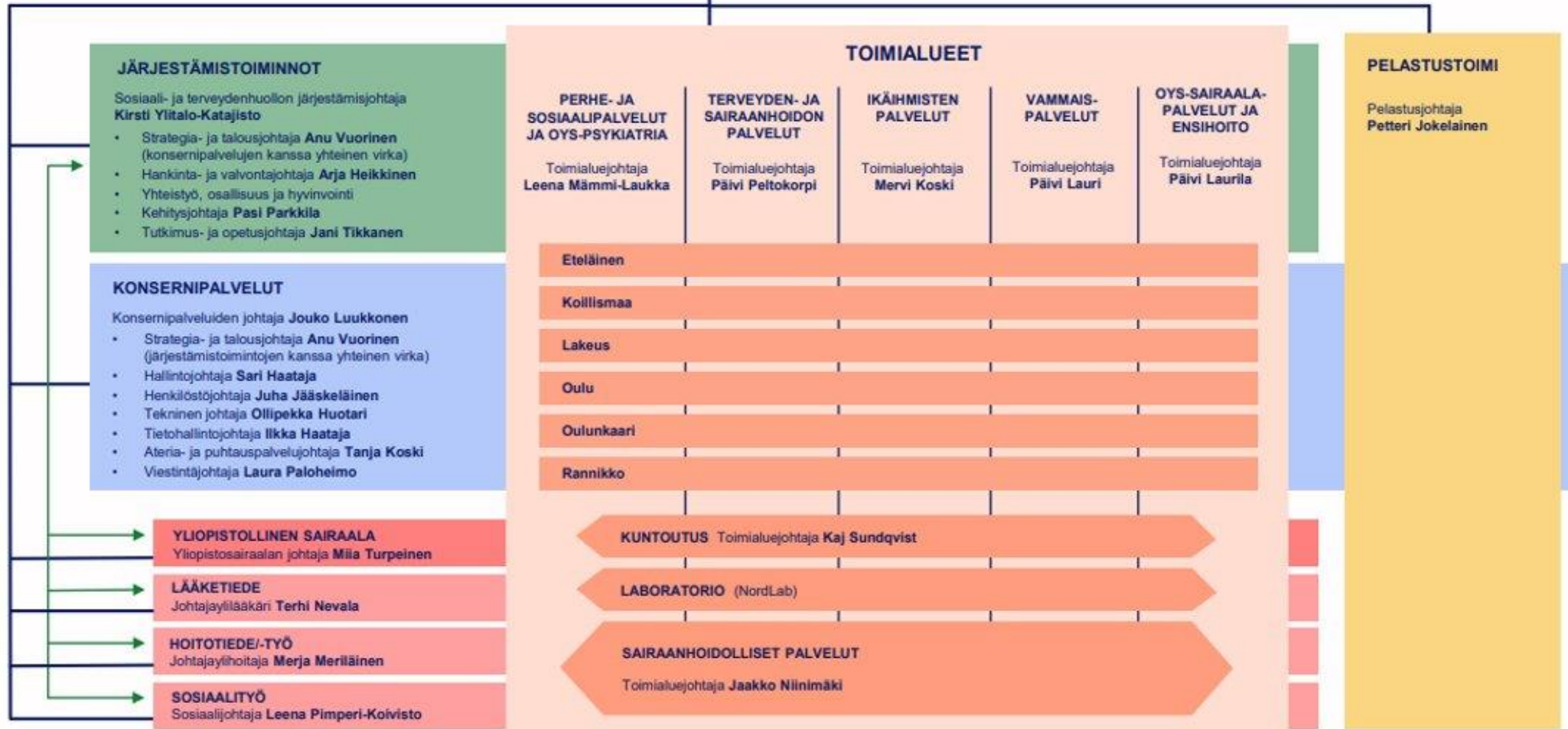


Pohjois-Pohjanmaan hyvinvointialue

Organisaation kokonaisrakenne



Yhteistyö, osallisuus-
hyvinvointi (YOH) –
palvelualue:
Sanna ja Tiitta
päälliköinä



Yhteinen tavoite: Hyvä arki ja elämä Pohjois-Pohjanmaalla

Mitä asukas tekee?	Pitää huolta omista voimavaroistaan ja parantaa niitä	Tekee valintoja ja tekoja, jotka parantavat hyvinvointia	Opettelee keinoja, joilla voi säädellä omaa käyttäytymistä	Hakee ajoissa apua, tukea tai palveluja		
Miten teemme yhteistyötä asukkaita kohtaavassa työssä?	Asukasta / perhettä koskeva yhteistyö Pohteen ja kunnan työntekijän välillä (esim. Pohteen terveydenhoitaja ja kunnan liikuntaneuvoja tai nuorisotyöntekijä)	Asukasta / perhettä koskevat moniammatilliset ryhmät (esim. huoli lapsen hyvinvoinnista tai paljon palveluja tarvitseva asukas)	Yhteiset toimintamallit (kirjataan hyvinvointisuunnitelmaan)			
Miten teemme yhteistyötä kunnassa?	Pohteen johdon kuntatapaamiset	Kuntien hyvinvointiryhmät 30 kuntaa, 30 ryhmää	Muut monialaiset työryhmät kunnissa Noin 160 työryhmää	Kuntien yhdyshenkilöt • Hyvinvointiyhdyshenkilöt • Järjestöyhdyshenkilöt • Muut yhdyshenkilöt	Sote-keskusten järjestöyhdyshenkilöt	
Miten teemme yhteistyötä palvelualueella?	Alueelliset hyte- ja yhdyspintaneuvottelut (§) • Vähintään kerran vuodessa	Alueelliset hyte-verkostot 1. Koillismaa 2. Oulunkaari 3. Lakeus 4. Oulu 5. Rannikko 6. Eteläinen	Muut alueelliset verkostot • Oppilashuolto?	Alueelliset yhteistyökoordinaattorit		
Miten teemme yhteistyötä Pohjois-Pohjanmaalla?	Kunta-johtajien foorumi	Pohteen yhteistyöryhmät 1. Opiskeluhoolto § 2. Toimeentulotukiasioiden neuvottelukunta § 3. Mielenterveys, ehkäisevä päihdetyö, lähisuhdeväkivallan ehkäisy (MiePäVäki) 4. Hyvinvoinnin edistäminen (Hyry) 5. Järjestöyhteistyö (Jyry) 6. Työllisyyden hoito 7. Valmiusfoorimit	Pohteen yhdyspintayhdyshenkilöt 1. Osallisuus 2. MiePäVäki 3. Elintavat 4. Kulttuurihyvinvointi, taloudellinen hyvinvointi 5. Järjestöyhteistyö 6. Valmius 7. Hyvinvointijohtaminen	Pohjois-Pohjanmaan hyvinvointiverkostot (vetäjätaho suluissa): Avoimet teemaverkostot: 1. Osallisuus 2. MiePäVäki (Pohde) 3. Elintavat (Pohde) 4. Kulttuurihyvinvointi (Pohjois-Pohjanmaan liitto) 5. Taloudellinen hyvinvointi (Pohjois-Suomen sosiaalialan osaamiskeskus) 6. Digihyvinvointi (Pohjois-Pohjanmaan liitto) Suljetut hyvinvointijohtamisen verkostot: 1. Kuntien hyvinvointiyhdyshenkilöt (Pohde) 2. Hyvinvoinnin teemaverkostojen vetäjät (Pohde) 3. Hyvinvoinnin edistämisen yhteisö eli POPhyte (Pohde) Järjestöille avoimet järjestöyhteistyön verkostot: 1. Kuntien järjestöyhdyshenkilöiden verkosto (Pohjois-Pohjanmaan sosiaali- ja terveysturva-yhdistys). Järjestöjen vetämät järjestöyhteistyön verkostot: 2. Lapset, nuoret ja perheet 3. Mielenterveys- ja päihdepalvelut 3. Sote-keskus ja OLKA 4. Ikäihmisten palvelut 5. Vammaispalvelut 6. Kuntoutus Muut: Esimerkiksi 1) Kohtaamispaikkatoimijaverkostot (Pohde) 2) Alueellinen perhekeskusverkosto (Pohde) 3) Nepsy-osaajaverkostot (Pohde)	Pohteen toimialueiden järjestöyhdyshenkilöt	Yhteiset hankkeet