

Kehittäjäasiakkaan perehdytysmateriaali

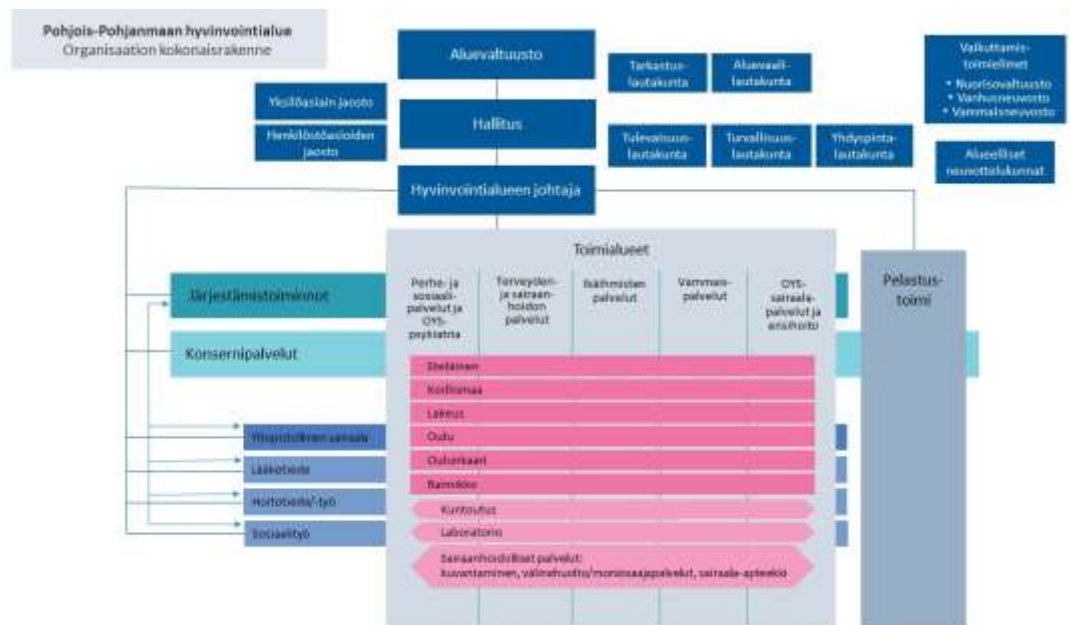
Kehittäjäasiakastoiminta

Kehittäjäasiakastoiminta on sosiaali- ja terveystalvveluiden asiakkaiden ja/tai heidän läheistensä sekä työntekijöiden yhteistä palvelujen suunnittelua, kehittämistä ja arviointia.

Kehittäjäasiakas on henkilö, jolla on omakohtaista tai läheisenä olemisen kokemusta sosiaali- ja terveystalvveluiden käyttämisestä. Kehittäjäasiakkaana toimiminen ei edellytä oman tarinan tai elämäntilanteen avaamista kehittämistehtävissä. Kehittäjäasiakas toimii aina ammatillaisen kumppanina kehittämistehtävissä, joihin hän osallistuu.

Pohjois-Pohjanmaan hyvinvointialue

Pohjois-Pohjanmaan hyvinvointialue vastaa alueen sosiaali- ja terveystalvvelujen sekä pelastuspalvelujen järjestämisestä. Hyvinvointialueen sosiaali- ja terveystalvvelut organisoituvat toimialueisiin. Paikallistason arjen yhteistyötä toteutetaan soite-keskuksissa.



Kuva 1. Pohjois-Pohjanmaan hyvinvointialueen organisaatiorakenne

Kehittäjäasiakkaan tilaaminen

Tiimi/yksikkö voi olla suoraan yhteydessä kehittäjäasiakkaaseen, jonka kokemusta ja osaamista se haluaa hyödyntää palveluiden kehittämisessä.

Tilaaajan edustaja ottaa yhteyttä kehittäjäasiakkaaseen ja sopii tehtävästä sekä hyvinvointialueen määrittelemän palkkion ja kulukorvausten maksamisesta kehittäjäasiakkaan kanssa.

Palkkio ja kulukorvaukset

Kehittäjäasiakastoiminnasta maksetaan kehittäjäasiakkaan niin halutessa tuntipalkkio ja tarvittaessa kulukorvaukset. Kehittäjäasiakkaat ovat yksityishenkilöitä. Palkkio maksetaan veronalaisena palkkatulona yksityishenkilölle eli kehittäjäasiakkaan on toimitettava verokortti.

Hyvinvointialueella noudatetaan seuraavaa palkkiokäytäntöä:

- Tuntikorvaus 20 €/h. Minimikorvaus alle tunnin pituisista tehtävistä on 10 €. Jokaisesta alkavasta puolesta tunnista maksetaan puolen tunnin korvaus (10 €).
- Palkkiossa huomioidaan myös mahdollinen tehtävän vaatima valmistelu-aika, enintään yksi tunti hoidettavaa tehtävää kohden. Valmisteluajan tuntikorvaus on 20 €/h.
- Kehittäjäasiakas voi halutessaan kieltäytyä palkkiosta (merkitään toimeksiantosopimukseen).

Kulut korvataan seuraavan käytännön mukaisesti:

- Lähtökohtaisesti matkat korvataan halvimman julkisen kulkuneuvon mukaisesti.
- On tilanteita, joissa kokemustoimijan on mahdotonta tai epätarkoituksenmukaista käyttää julkista kulkuneuvoa. Tällöin oman auton tai taksin käytöstä maksetaan kunnallisen työ- ja virkaehtosopimuksen mukaisesti.
- Majoituksessa suositetaan edullisia majoitusvaihtoehtoja.

Palkkio maksetaan toteutuneen tehtävän perusteella, minkä vuoksi kehittäjäasiakas kuvaa tehtävän toteutumisen palkkiolomakkeelle ja liittää mukaan kuitit tai muut tositteet kuluista. Henkilötietoja sisältävät asiakirjat tulee lähettää hyvinvointialueelle turvapostilla, ks. ohjeet [nettisivuilta](#).

Tehtävän toteuttaminen

Tilaaajan edustaja ja kehittäjäasiakas täyttävät yhdessä toimeksiantolomakkeen. Tilaaajan edustaja välittää kehittäjäasiakkaalle perehdytysmateriaalin ja palautelomakkeen tutustuttavaksi ennen tehtävää. Kehittäjäasiakas toteuttaa tehtävän ja saa suullisen palautteen. Hän täyttää palkkiolomakkeen ja lähettää sen verokortin kera tilaaajan edustajalle. Kehittäjäasiakas käy tilaaajan kanssa palautekeskustelun välittömästi tehtävän suorittamisen jälkeen. Lopuksi hän täyttää palautelomakkeen.

Tarvittavat asiakirjat

- Toimeksiantosopimuksella sovitaan tehtävän toteuttamisesta ja siihen kuuluvasta palkkiosta ja kulukorvauksista.
- Palkkiolomakkeella laskutetaan toteutuneen tehtävän mukainen palkkio ja kulukorvaukset.
- Palautelomakkeella annetaan hyvinvointialueelle palautetta tehtävään liittyen. Palautteiden avulla yhteistyötä voidaan yhdessä kehittää.