



Pohde

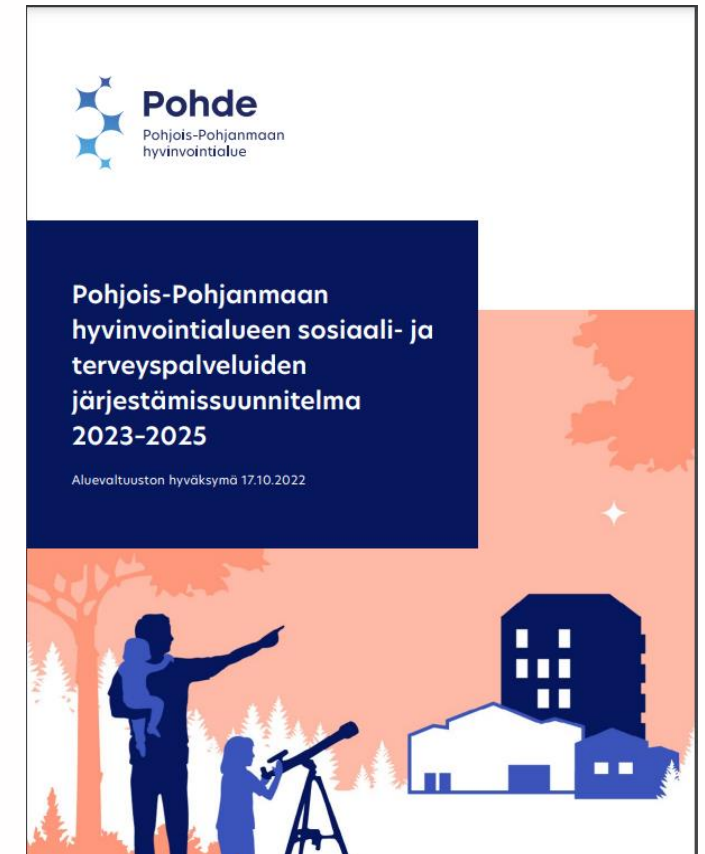
Pohjois-Pohjanmaan
hyvinvointialue

Talouden tasapainottaminen: rakenteiden ja toiminnan muutos

16.10.2023

Talous- ja henkilöstötilanne edellyttää rakenteiden ja toiminnan muutosta

- Toiminnan jatkaminen nykyisellä rakenteella ja toimintamalleilla ei ole mahdollista talouden näkökulmasta, sillä se tarkoittaisi noin 150 miljoonan euron alijäämää ensi vuodelle. Näin suurta alijäämää ei ole mahdollista kattaa vuoden 2026 loppuun mennessä, joka on lain määrittämä takaraja.
- Nykyinen palveluverkko ei ole ihanteellinen. Se on muodostunut aikana, jolloin henkilöstöä on ollut nykyistä paremmin saatavilla ja palvelut perustuivat paikan päällä asiointiin. Asioinnin tavat ovat monipuolistuneet ja fyysisen asioinnin tarve vähentynyt. Palveluja on mahdollista tuottaa uudenaikaisilla ja vaikuttavilla tavoilla, kuten digitaalisesti ja liikkuvina.
- Myös osaavan henkilöstön saatavuus on haaste, mikä näkyy tälläkin hetkellä palvelujen tarjoamisessa.
- Joka sote-keskuksessa ei ole mahdollista tarjota samoja palveluja, vaan niiden palvelut tulevat vaihtelemaan – asukkaiden tarpeiden mukaan ja rahoituksen mahdollistamalla tasolla.
- Jo päätetyt sote-järjestämissuunnitelman ja pelastustoimen palvelutasopäätöksen toimenpiteet eivät riitä talousarvioraamin saavuttamiseksi.



Mitä rakenteiden ja toiminnan muutos tarkoittaa käytännössä?

- Jo päätettyjä uudistamistoimia ja sote-järjestämissuunnitelman rakennemuutosten toimeenpanoa nopeutetaan.
- Lisäksi tarvitaan uusia sopeuttamistoimenpiteitä sosiaali- ja terveyspalveluihin, pelastustoimeen ja konsernipalveluihin jo vuoden 2023 alkaen.
- Merkittävät muutokset organisaation toiminnassa edellyttävät yhteistoimintamenettelyä.

Esimerkkejä tuottavuus- ja taloudellisuusohjelman toimenpiteistä

Palvelurakenne kevenee kaikilla toimialueilla, ympärivuorokautisen palveluasumisen peittävyys laskee.

Palveluverkko uudistuu: sote-keskus- ja sairaalaverkko muuttuu, akuuttiosastopaikkoja ja kuvantamisen toimipisteitä vähennetään, paloasemaverkko uudistuu ja paloasemia vähennetään.

Ostopalveluita vähennetään, sopimuksia arvioidaan ja neuvotellaan uudelleen.

Johtamisjärjestelmää arvioidaan, hallintoa ja tukipalveluja organisoidaan ja tehostetaan.

Sote-järjestämissuunnitelman toimenpiteitä arvioidaan uudelleen



Tarpeenmukaiset sote-keskukset

- Laajan palvelun sote-keskuksien määrä, palveluvalikoima ja sijainti
- Sote-keskusten ja -yksikköjen määrä, palveluvalikoima ja sijainti
- Suun terveydenhuollon yksikköjen palveluvalikoima, määrä ja sijainti
- Liikkuvien sote-yksikköjen määrä ja palveluvalikoima
- Digitaalisen sote-keskuksen nopeutettu käyttöönotto ja palveluvalikoiman määrittely

Kotona- ja arkiympäristössä tapahtuva tuki ja palvelut

- Säännöllisen kotihoidon palvelujen peittävyys alueittain
- Yhteisöllisen asumisen peittävyys alueittain
- Ympäri vuorokautisen tehostetun palveluasumisen peittävyys alueittain
- Mielenterveys- ja päihdeasiakkaiden ja vammaisten henkilöiden asumispalvelupaikkojen määrä ja sijainti
- Hallittu ostopalvelujen kotiuttaminen

Hyvinvointialueen yhteiset palvelut

- Sairaala paikkojen määrä ja sijainti
 - Poliklinikkatoiminnan järjestäminen
 - Päivystysten järjestäminen
 - Akuuttiosastopaikkojen määrä ja sijainti
 - Arviointi- ja kuntoutusyksikköjen määrä ja sijainti
 - Kotisairaalan toiminta
- Pohjoisen yhteistyöalueen (YTA) yhteistyö

Esimerkki sote-keskusten palveluvalikoiman määrittelystä

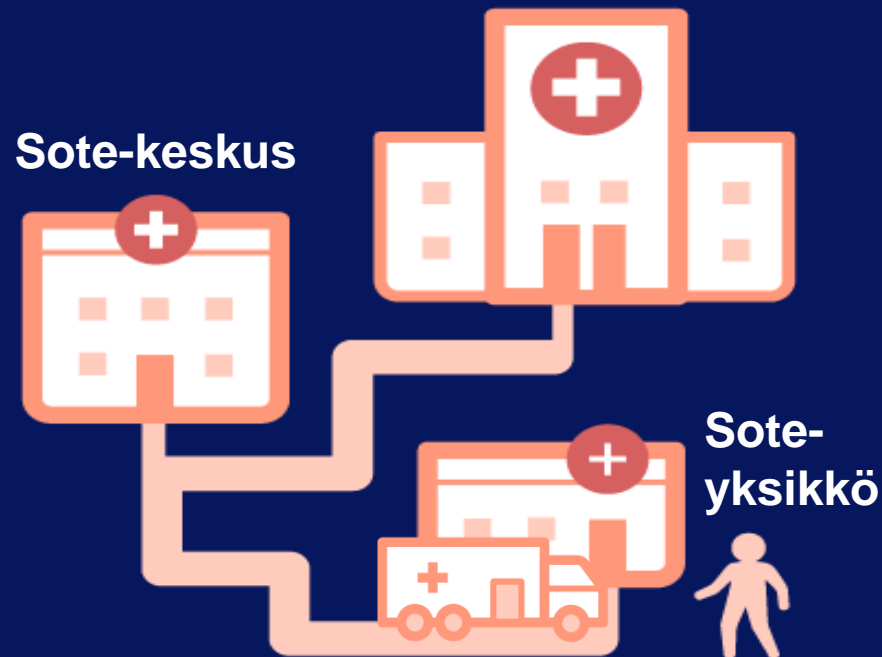
Sote-keskus, taso 1

- Kiirevastaanotto
- Kiireetön lääkärin ja sairaanhoitajan vastaanotto
- Päihde- ja riippuvuustyön ja mielenterveystyön peruspalvelut
- Sosiaalihuollon peruspalvelut
- Äitiys- ja lastenneuvola, sikiöseulonnat
- Kuvantamispalvelut

Sote-keskus, taso 2

- Kiirevastaanotto
- Kiireetön lääkärin ja sairaanhoitajan vastaanotto
- Päihde- ja riippuvuustyön ja mielenterveystyön peruspalvelut
- Sosiaalihuollon peruspalvelut
- Äitiys- ja lastenneuvola

Laajan palvelun sote-keskus



Sote-keskusten ja sote-yksiköiden palveluja toteutetaan tarvittaessa liikkuvina tai digitaalisina palveluina.

Laajan palvelun sote-keskus

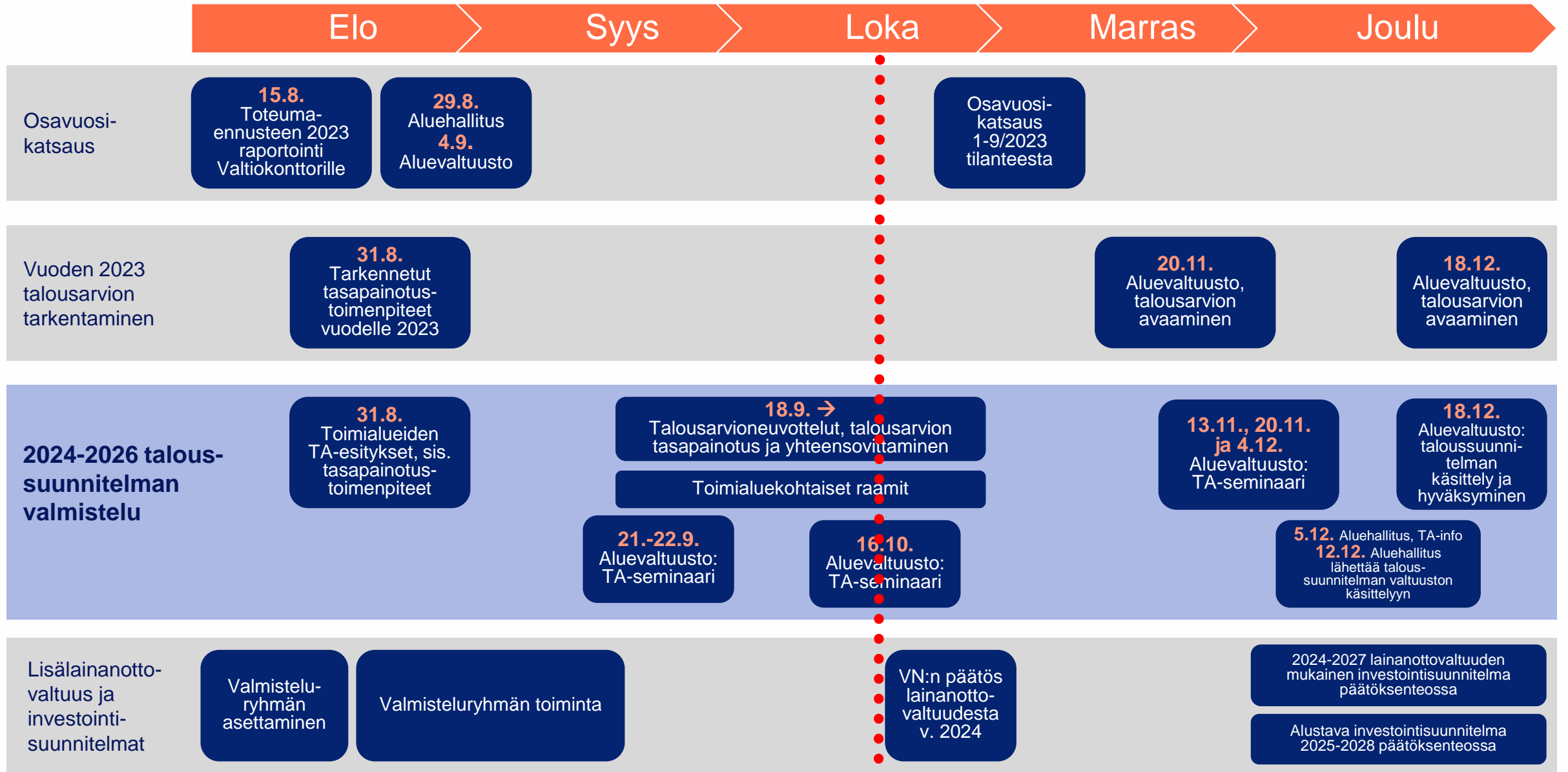
- Päivystys
- Kiireetön lääkärin ja sairaanhoitajan vastaanotto
- Tarjittavat erikoislääkärin palvelut
- Päihde- ja riippuvuustyön ja mielenterveystyön perus- ja erityistason palvelut
- Sosiaalihuollon erityis- ja peruspalvelut
- Äitiys- ja lastenneuvola, sikiöseulonnat
- Kuvantamispalvelut, magneettikuvaus
- Välinehuolto
- ...

Sote-yksikkö, taso 1

- Kiireetön lääkärin/etälääkärin ja sairaanhoitajan vastaanotto
- Näytteenottopalvelut
- Perustason sosiaalihoito
- Päihde- ja riippuvuustyön ja mielenterveystyön peruspalvelut
- Äitiys- ja lastenneuvolan terveydenhoitajan vastaanotto
- Supistettu toiminta

Sote-yksikkö, taso 2

- Kiireetön sairaanhoitajan ja tarvittaessa etälääkärin vastaanotto
- Näytteenottopalvelut
- Perustason sosiaalihoito
- Päihde- ja riippuvuustyön ja mielenterveystyön peruspalvelut
- Äitiys- ja lastenneuvolan terveydenhoitajan vastaanotto
- Supistettu toiminta



Huomioidaan yhteistoiminnallinen menettely