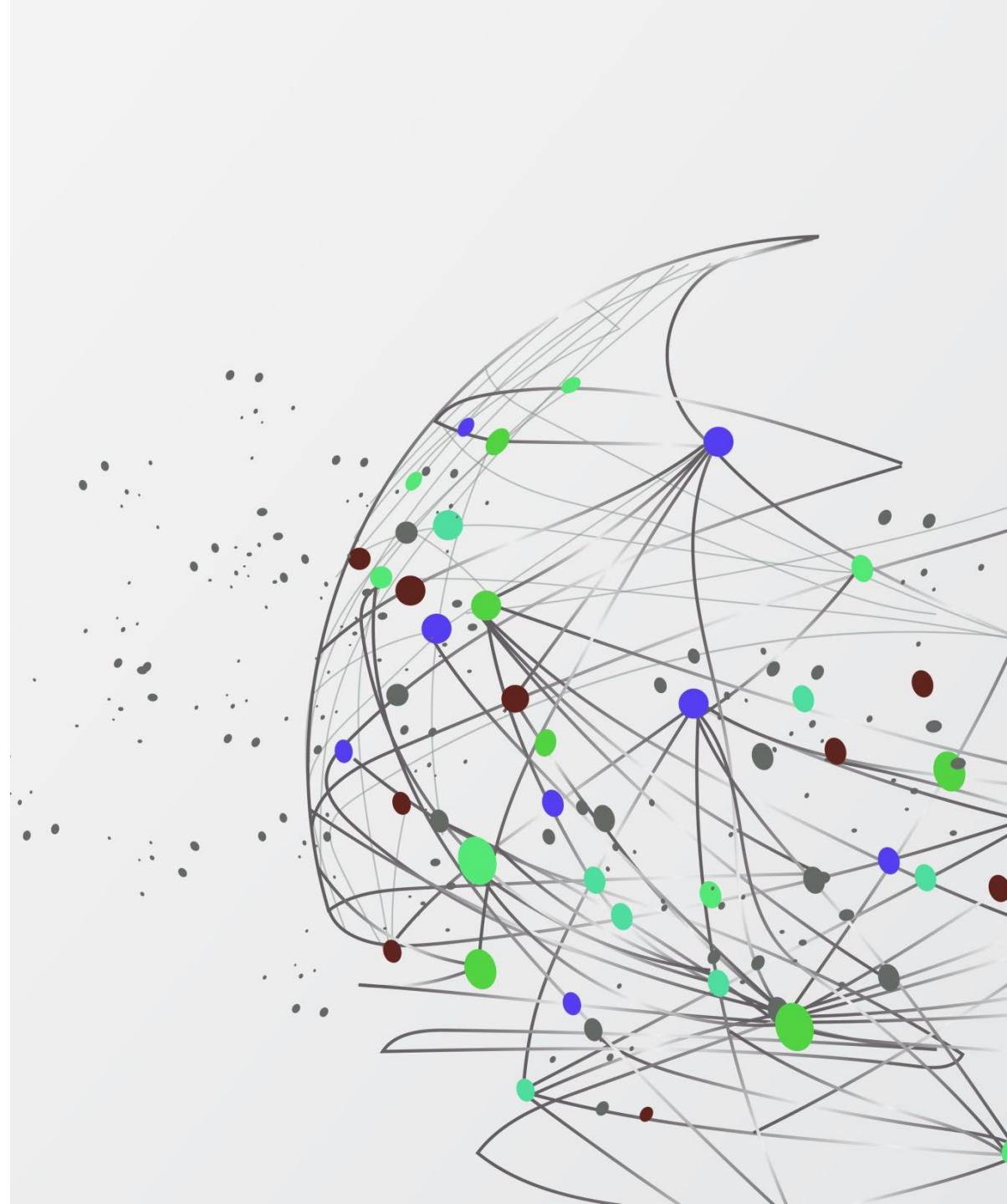

MITÄ SE NEPSY OIKEIN ONKAAN...

Päivi Lindholm

Hallinnollinen apulaisylilääkäri / OYS lastenpsykiatrian osaamiskeskus





NEUROBIOLOGIA

- NEURODIVERSITEETTI:
 - Jokaisella on yksilölliset aivot = omanlaisensa ”käyttöjärjestelmä”
 - = yksilöllinen kokemusten, mielikuvien, ajatusten ja tunteiden maailma
 - Evolutiivinen, ihmiskunnan selviytymisen kannalta merkityksellinen asia
 - = osasta toiminnoista hyötyä tietynlaisissa tilanteissa ja osasta taas toisenlaisissa tilanteissa
 - = EI OLE OLEMASSA ”OIKEANLAISIA” TAI ”VÄÄRÄNLAISIA AIVOJA, VAAN YKSILÖLLISIÄ AIVOJA
 - n. 15%:lla neuropsykiatrisia piirteitä vaikuttaen päivittäiseen elämään
-



NEUROPSYKIATRIA

- NEUROPSYKIATRIA HAKEE YMMÄRRYSTÄ SILTÄ POHJALTA, ETTÄ AIVOJEN EPÄTYYPILLINEN TOIMINTA ITSESSÄÄN VOI TUOTTA YKSILÖLLE HAASTEITA JA NÄKYÄ ESIM:

- puutteina sosiaalisissa taidoissa, kommunikaatiossa, keskittymisessä, tahattomina liikkeinä / äännähtelyinä jne...

-> **NEPSY -PIIRTEIDEN NÄKÖKULMA TUEN TARPEESEEN**

NEUROPSYKIATRISET HÄIRIÖT

- ADHD, AUTISMIKIRJON HÄIRIÖT, TIC-HÄIRIÖT, KAPEA-ALAISET KEHITYKSELLISET OPPIMISVAIKEUDET, LAAJA-ALAISET OPPIMISVAIKEUDET ...
 - -> NEPSY -HÄIRIÖN NÄKÖKULMA TUEN, HOIDON JA KUNTOUTUKSEN TARPEESEEN
- KAIKKI PSYKIATRISET HÄIRIÖT NÄKYVÄT TAVALLA TAI TOISELLA TOIMINTAKYVYSSÄ
 - > KAIKKI, MIKÄ VOI VAIKUTTA A NEPSYLTÄ, EI OLE NEPSYÄ, MUTTA VOI HYÖTYÄ OSIN SAMANKALTA SESTA TUESTA





NEUROPSYKIATRIAN TAVOITE?

- NEUROBIOLOGISEN YMMÄRRYKSEN MYÖTÄ ->
 - EDISTÄÄ LAPSEN KOKONAISVALTAISTA KEHITYSTÄ
 - MAHDOLLISTAA HYVINVOINTIA
 - POISTAA / VÄHENTÄÄ HAITTAAVIA TEKIJÖITÄ





ELINYMPÄRISTÖJEN MERKITYS

- TOIMINTAKYKYYN JA OIREISIIN SEKÄ ELÄMÄNLAATUUN VAIKUTTAA KOKO ELINYMPÄRISTÖ!
 - Perhe, päivähoito ja koulu, harrastukset, kaveripiiri...
 - NÄILLÄ MERKITYSTÄ MYÖS MAHDOLLISTEN PYYKKISTEN OIREIDEN KEHITTYMISEEN
 - Ahdistuneisuus, masennus, käytösoireet...
- psyykkisten oireiden reaktiivisen luonteen ymmärtäminen tärkeää!**
-



TUKEA, VAIKKA EI DIAGNOOSIA!

- LÄHTÖKOHTAISESTI SAMAT PERUSMENETELMÄT AUTTAVAT KAIKKIA LAPSIA!
 - TUEN SAAMISEN EI TULE EDELLYTTÄÄ DIAGNOOSIA SILLOINKAAN, KUN PIIRTEISYYS TODETTAVISSA ILMAN MERKITTÄVÄÄ HAITTAA
 - JA TUKI TURVATTAVA VÄLITTÖMÄSTI, KUN TARVE TODETAAN, VAIKKA TULOSSA OLISIVAT DIAGNOSTISET TUTKIMUKSET = TÄLLÖINKÄÄN EI JÄÄDÄ ODOTTAMAAN!
 - HUOMIO SIIHEN, MILLAISISSA TOIMINTAYMPÄRISTÖISSÄ LAPSET JA NUORET ARJESSA TOIMIVAT!
-

MILLOIN TARVITAAN DIAGNOSTIIKKA?

- KAIKKI NEUROEPÄTYYPILLISYYS EI OLE HÄIRIÖTÄ
 - Yksilöllisyydellä on oma tärkeä merkityksensä
- DIAGNOSTIIKALLE VOI OLLA TARVETTA, KUN NEUROEPÄTYYPILLISTEN PIIRTEIDEN TAKIA:
 - Toimintakyky kärsii
 - = KODIN JA PÄIVÄKODIN / KOULUN KEINOT EIVÄT RIITTÄVÄT JA TARVITAAN ARVIOTA MYÖS HOIDON JA KUNTOUTUKSEN TARPEESTA
 - Merkitystä jonkin ongelman tai psyykkisen oireen taustalla
- NEUROPSYKIATRINEN YMMÄRRYS RIITTÄÄ EIKÄ DIAGNOSTIIKAN TARVETTA, JOS NEUROEPÄTYYPILLISISTÄ PIIRTEISTÄ:
 - Ei ole merkittävää haittaa
 - = TOIMINTAKYKY TUETTAVISSA RIITTÄVÄLLÄ TAVALLA KODIN JA PÄIVÄKODIN / KOULUN KEINAIN





OSALLA TARVE MYÖS KUNTOUTUKSELLE

- TAVOITTEET JA KUNTOUTUS OSAKSI LAPSEN ARKEA
 - Mm. sosiaalisten taitojen harjaannuttamista, tunnetaitojen vahvistamista, säätelytaitojen vahvistamista, ilmaisutaitojen vahvistamista...
 - KÄYTTÄYTYMISETERAPEUTTISET MENETELMÄT
 - Mm. tavoite-palkkio-ohjelmat, kokeilut, altistamiset, harjoittelut...
 - NEUROPSYKIATRISEN VALMENNUKSEN MERKITYS
 - AINA MUKANA OHJAUKSELLISUUS LAPSEN KANSSA ARJESSA TOIMIVILLE!
-

OSALLE LÄÄKEHOITOAKIN

- SOPIVA LÄÄKEHOITO VOI OLLA OSALLE HYVINKIN TARPEELLINEN
 - Voi edesauttaa muusta tuesta ja kuntoutuksesta hyötymistä



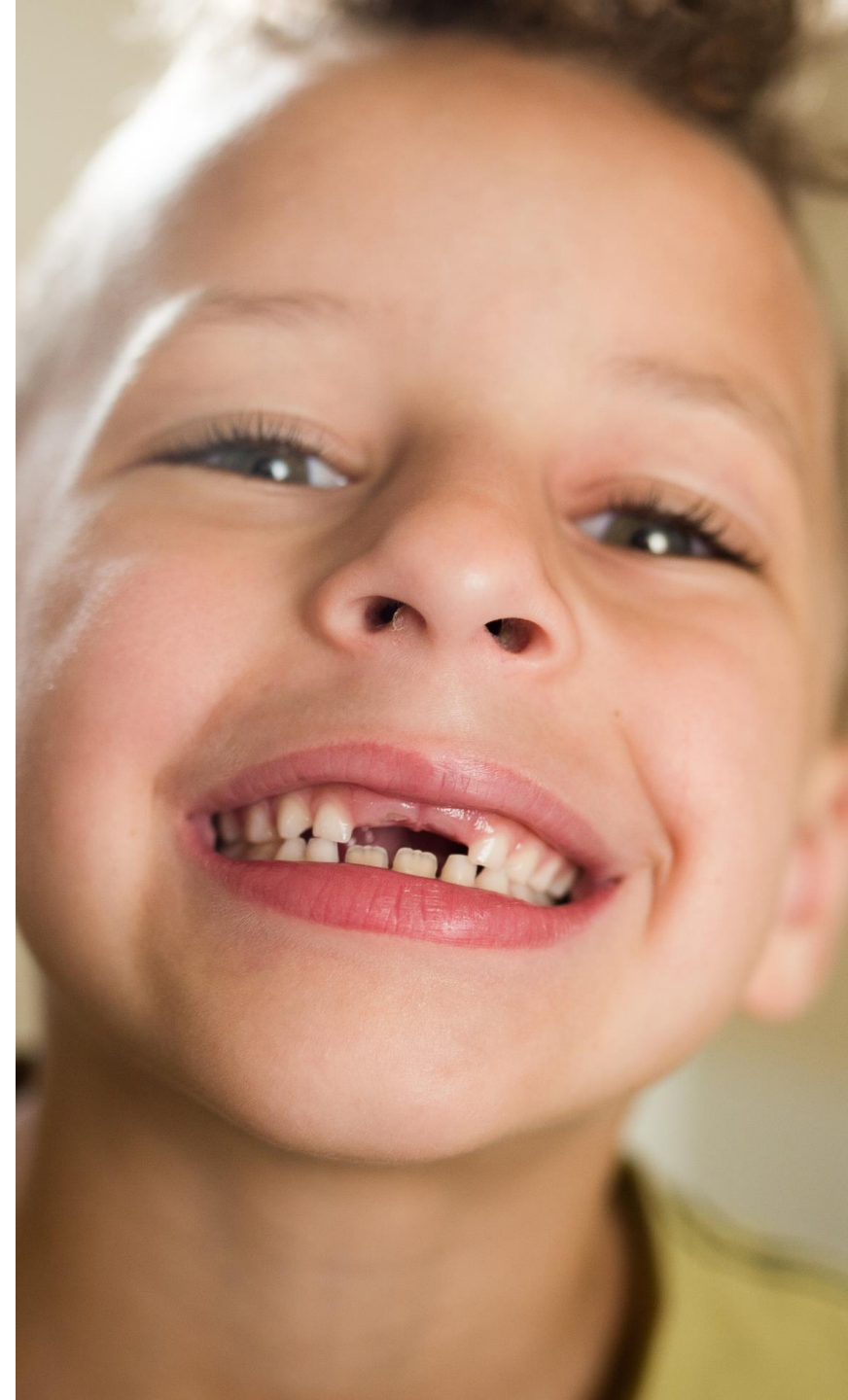
MUTTA KAIKILLE AINA ARJEN TUKEA

- MITEN SAADA TARVITTAVAT TAHOT LAPSEN JA PERHEEN TUEKSI HETI ALUSTA ALKAEN?
 - YHTENÄISET MALLIT, MITEN TARPEEN MUKAINEN VERKOSTO KOOLLE!
 - YHTENÄISET TOIMINTAMALLIT, MITEN TURVATA TARPEENMUKAINEN ETENEMINEN JA TUEN TOTEUTUMINEN



MISTÄ KERTO VAT TILASTOT – ESIMERKKINÄ ADHD?

- 2019 perusterveydenhuollon hoitoilmoitusrekisterissä F90-diagnoosi oli 7-14-vuotiaista 7 165:llä, kun vastaava luku vuonna 2022 oli jo 16 675.
 - Luvuista puuttuvat erikoissairaanhoidossa tai yksityissektorilla asioineet
- 2019 kela-korvaus ADHD lääkehoidosta 6-12v pojista 5,1% ja tytöistä 1,2%, kun vastaavat luvut vuonna 2022 olivat 8,0% (n=17 212) ja tytöistä 2,5% (n=4796).
 - **2022 Pohjois-Pohjanmaalla pojilla 6,5%:lla ja tytöillä 1,6%:lla**
 - Suuret alueelliset erot: eniten Pohjois-Karjalassa (pojilla 16,4%:lla ja tytöillä 5,9%:lla / vähiten Hki ja Uusimaa (pojilla 5,8%:lla) ja Pohjois-Pohjanmaalla (tytöillä 1,6%:lla)
- ADHD esiintyvyys kansainvälisten tutkimusten mukaan 6,7-7.8%
 - Lisäksi ns. subkliinistä oirekuvaa n. 5%:lla



MILTÄ NEPSY -LASTEN JA NUORTEN PALVELUJÄRJESTELMÄ NÄYTTÄÄ TUTKIMUSTEN VALOSSA?

- Palvelut pirstaleisia ja osin päällekkäisiä
 - Palvelujärjestelmä vaikeasti hahmotettavissa perheille (... ja ammattilaisille)
- Ammattilaisten nepsy -osaaminen osin puutteellista
- Monialaisessa yhteistyössä on puutteita
- Palvelujen ja hoidon saatavuudessa huomattavaa alueellista eriarvoisuutta
 - Lämsä, R., Ahonen, S., Appelqvist-Schmidlechner, K. & Tuulio-Henriksson, A. (2018). Neuropsykiatrisesti oireilevien nuorten palveluista ja palvelukokemuksista. Teoksessa Gissler, M., Kekkonen, M. & Känkänen, P. (toim.), Nuoret palveluiden pauloissa. Nuorten elinolot -vuosikirja 2018 (s. 124–135). Terveyden ja hyvinvoinnin laitos.
<https://www.julkari.fi/handle/10024/137198Sandberg>
- -> TARVE SELKEILLE YHTEISILLE TOIMINTAMALLEILLE, OSAAMISEN VAHVISTAMISELLE 😊



NEPSOS -HANKE

- ”Neuropsykiatrisesti oireilevat nuoret palvelujen pyörteissä” -tutkimushanke (2022-24)
 - tuottaa monitasoista ja monitieteistä tietoa palvelujen järjestämiseen ja osaamisen parantamiseen
 - Turun ja Itä-Suomen yliopistojen yhteishanke
 - palveluja tut-kitaan rekisteriaineistojen, nuorten ja huoltajien haastatteluaineistojen, asiakasryhmän parissa työskentelevien ammattilaisten (sosiaalityö, nuorisopsykiatria, erityispedagogiikka) haastatteluaineistojen sekä kirjallisuuskatsausten avulla.
 - [NEPSOS: Neuropsykiatrisesti oireilevat nuoret palvelujen pyörteissä – sosiaalityön, nuorisopsykiatrian ja erityispedagogiikan yhteistutkimus | Sote-akatemia \(utu.fi\)](#)
-



YHDESSÄ
ETEENPÄIN...