

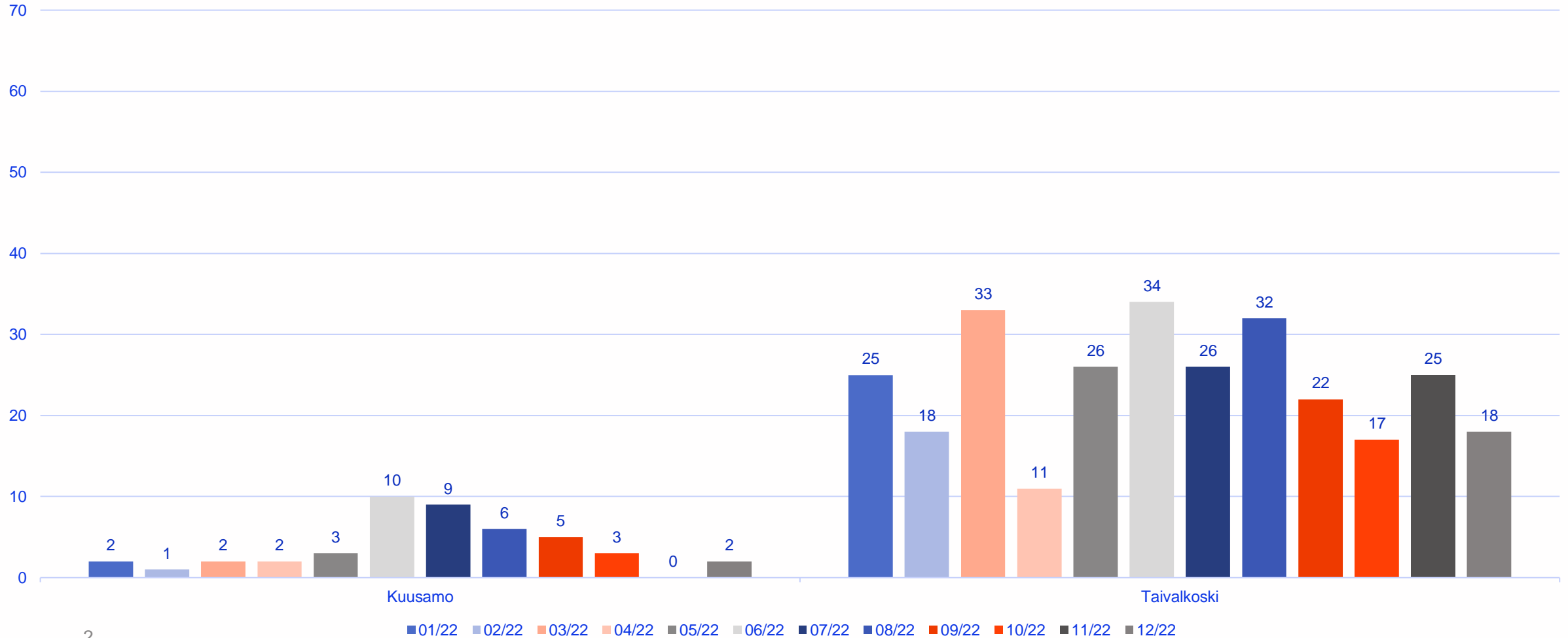
Hoitotakuun kehittämisohjelma POPsoite tulevaisuuden sosiaali- ja terveyskeskushanke

*Hoidon tarpeen arvioon perustuvat
kirjaamisprosentit ja hoitoonpääsytiedot lääkäreillä
Koillismaan alueella
(Kuusamo, Taivalkoski)*

Thl avohilmo

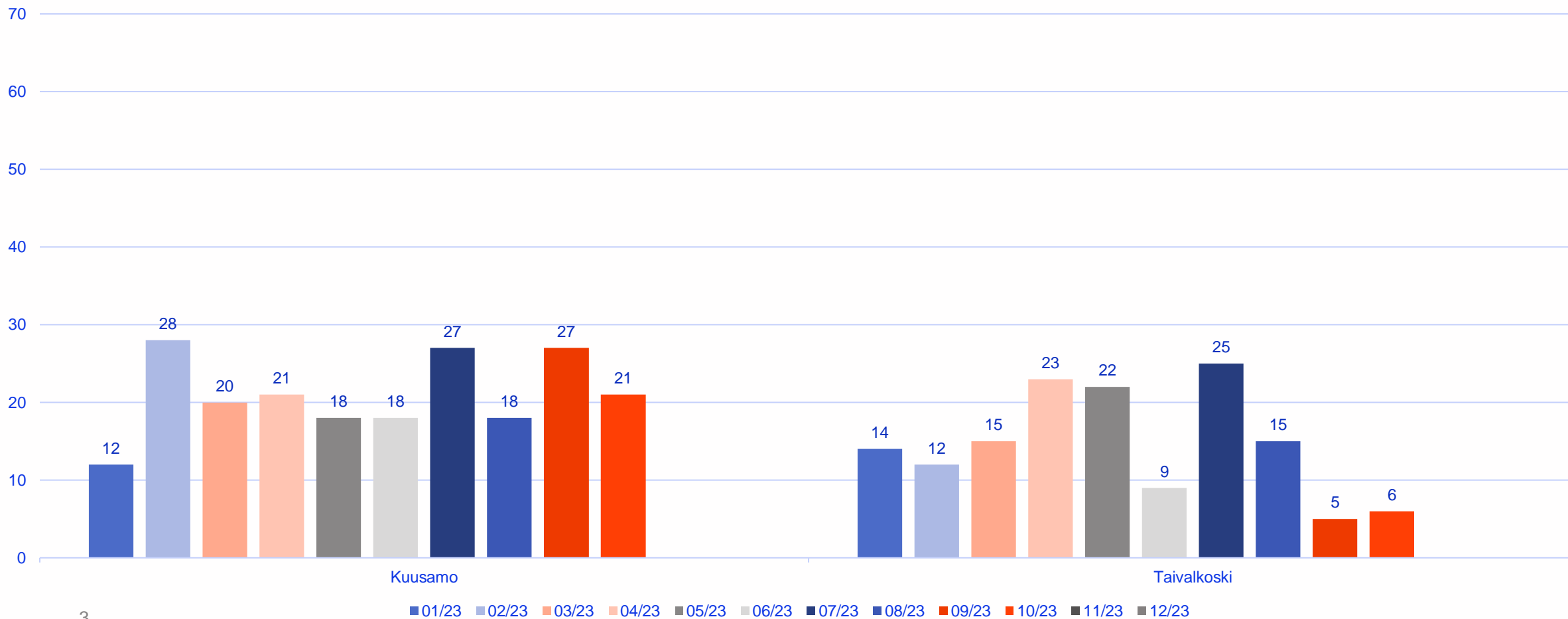
KOILLISMAA

Hoitopääsytietojen kirjaamisprosentit kaikista kiireettömistä käynneistä Kaikki yhteystavat Lääkärit v. 2022

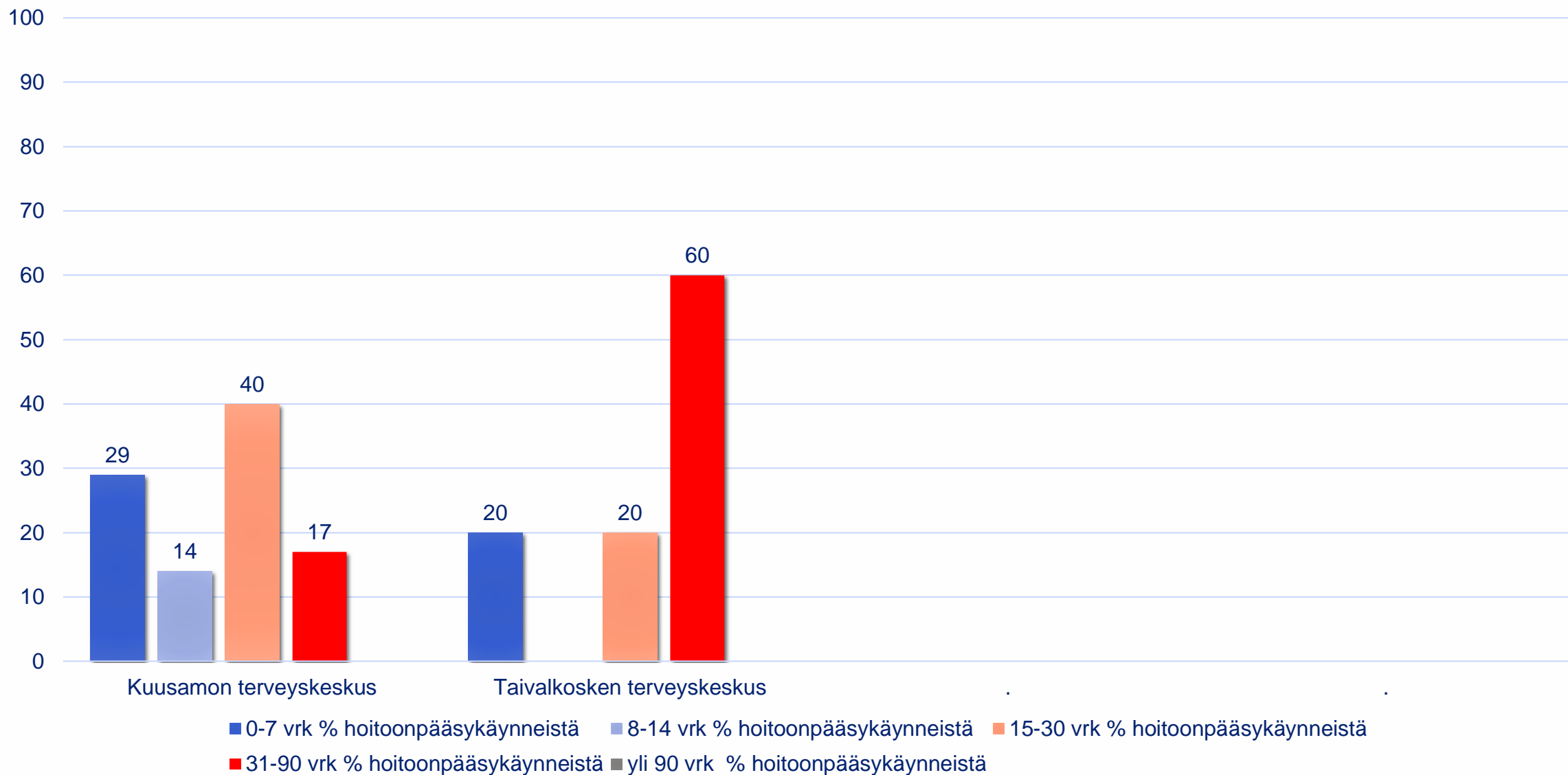


KOILLISMAA

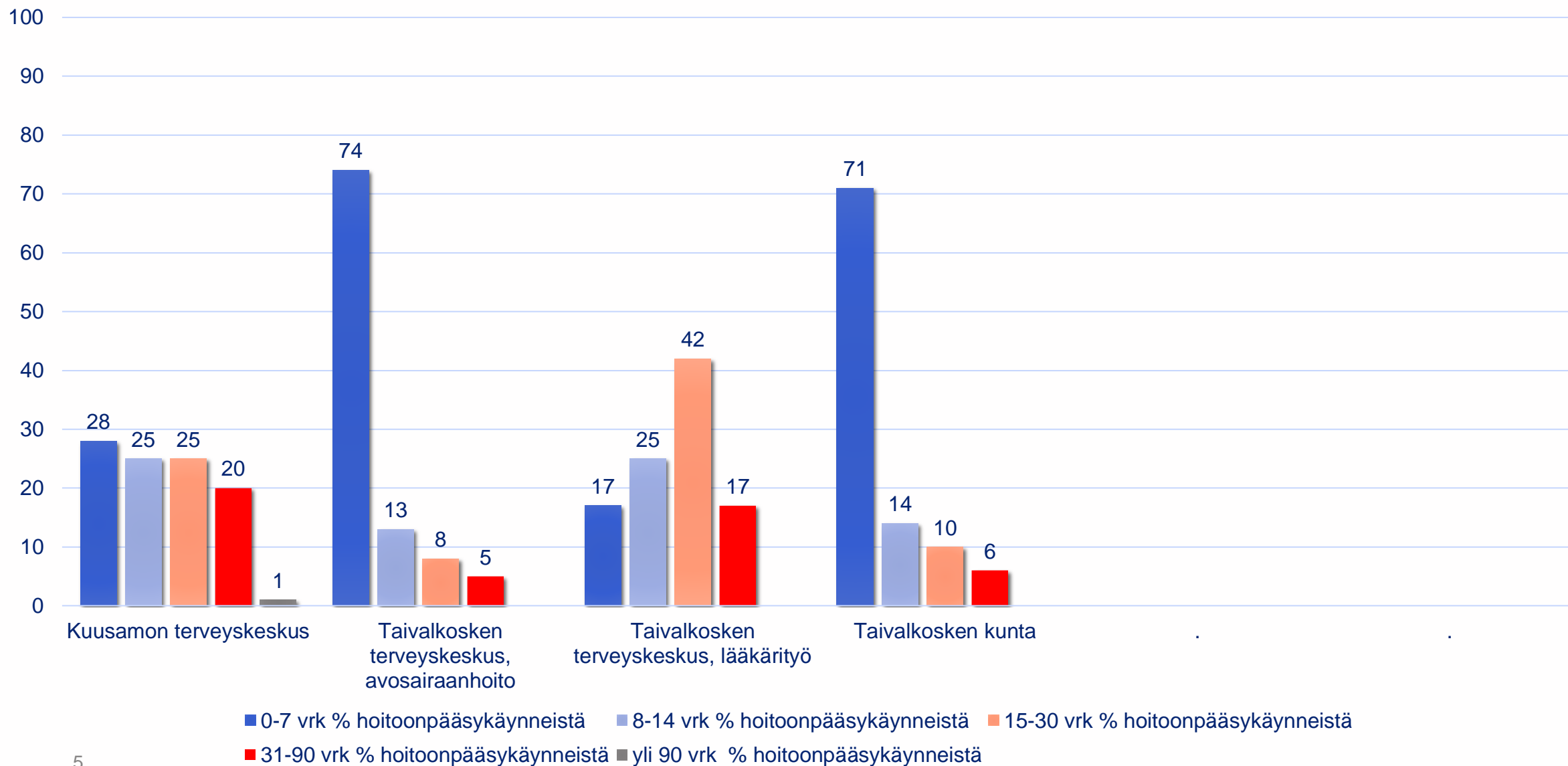
Hoitopääsytietojen kirjaamisprosentit kaikista kiireettömistä käynneistä Kaikki yhteystavat Lääkärit v. 2023



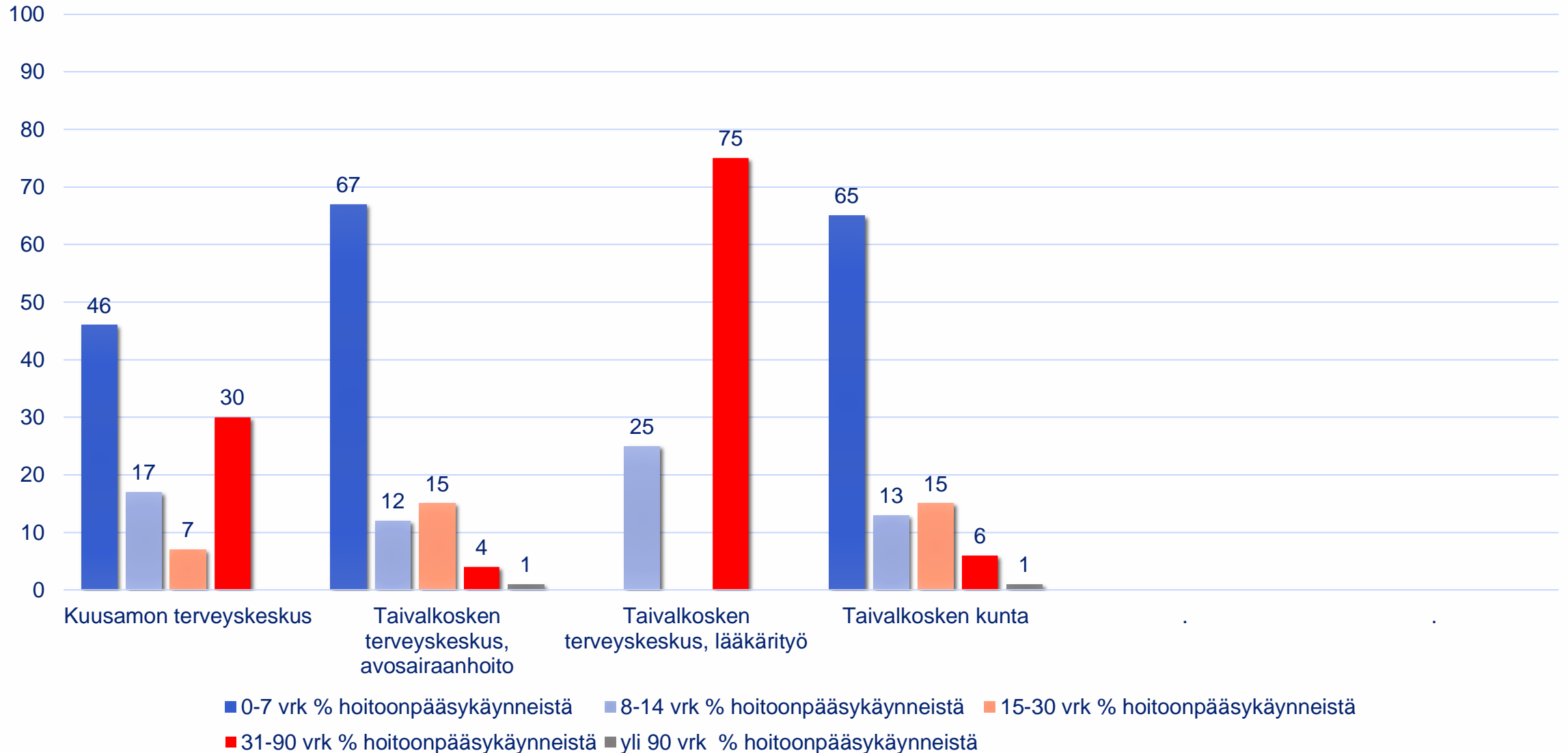
Hoitopääsytiedot (vrk) hoidon tarpeen arvioon perustuvista lääkärikäynneistä (%) Koillismaan alueella 5/2022



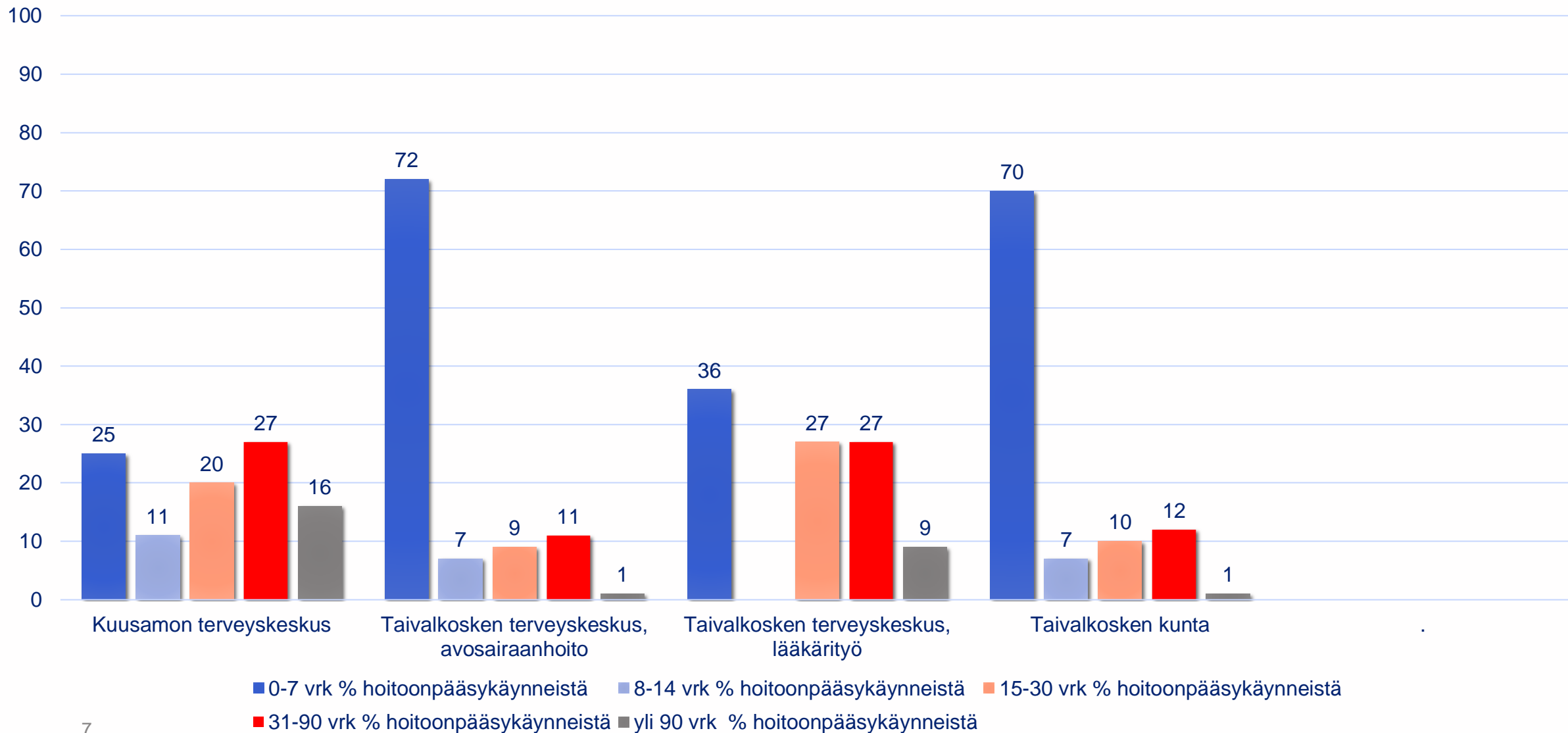
Hoitopääsytiedot (vrk) hoidon tarpeen arvioon perustuvista lääkärikäynneistä (%) Koillismaan alueella 6/2022



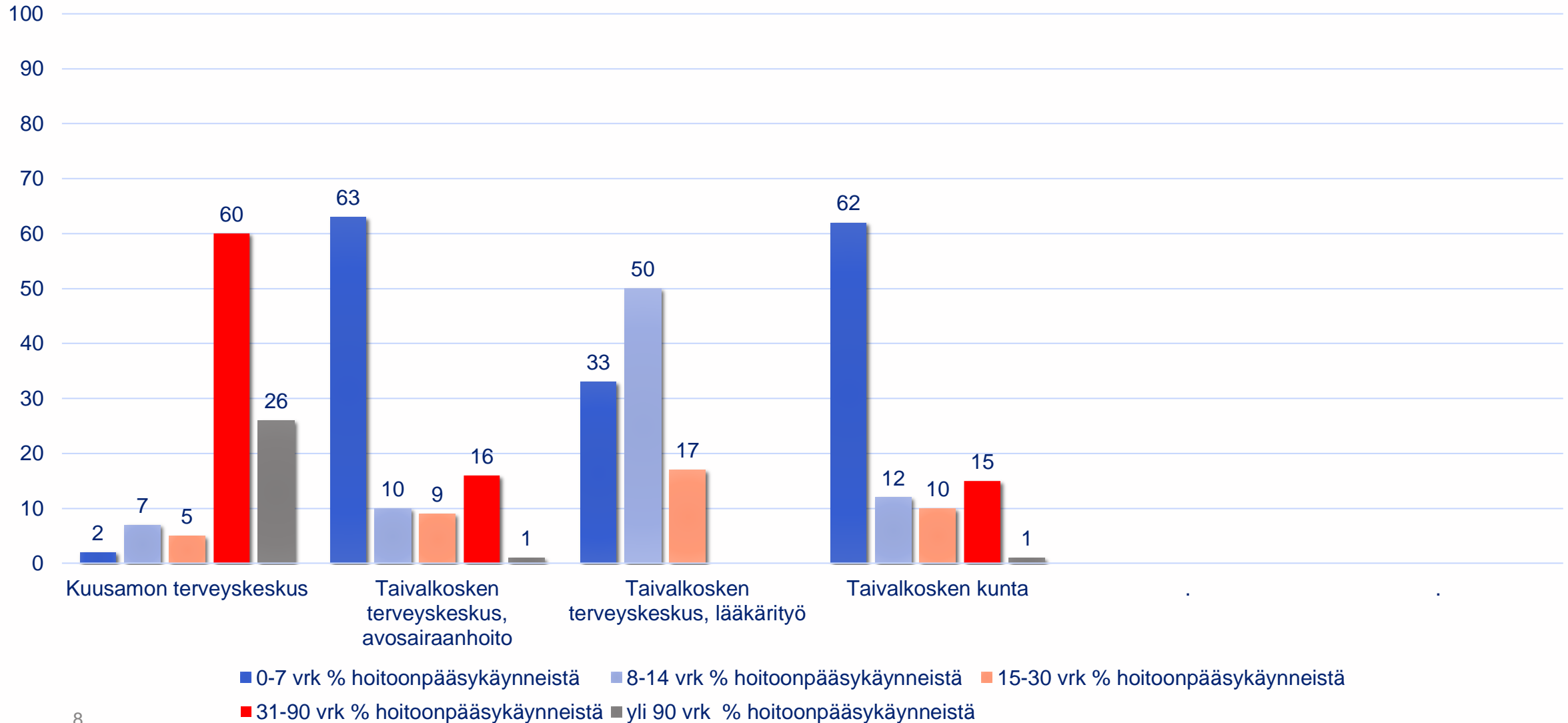
Hoitopääsytiedot (vrk) hoidon tarpeen arvioon perustuvista lääkärikäynneistä (%) Koillismaan alueella 7/2022



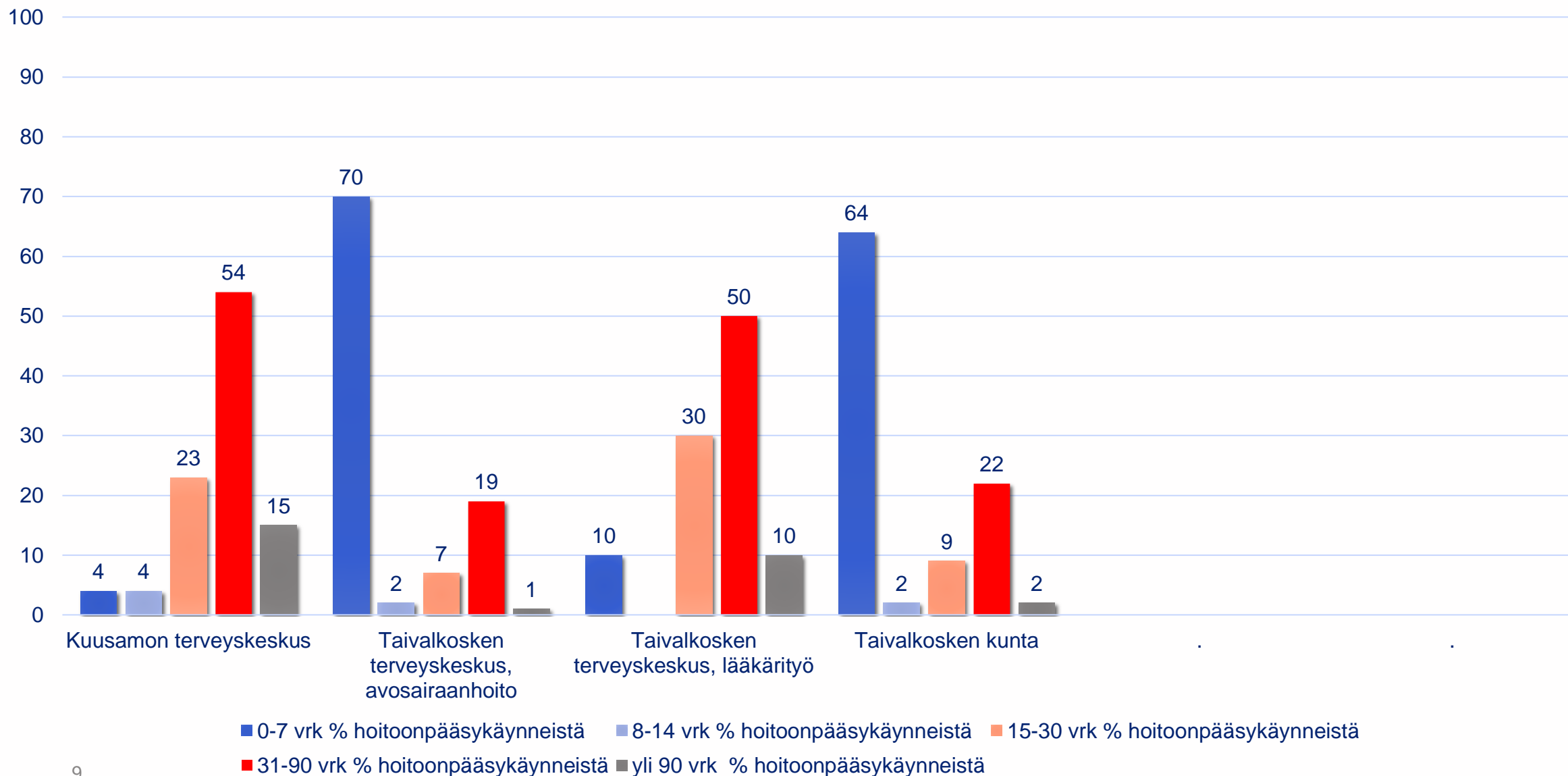
Hoitoonpääsytiedot (vrk) hoidon tarpeen arvioon perustuvista lääkärikäynneistä (%) Koillismaan alueella 8/2022



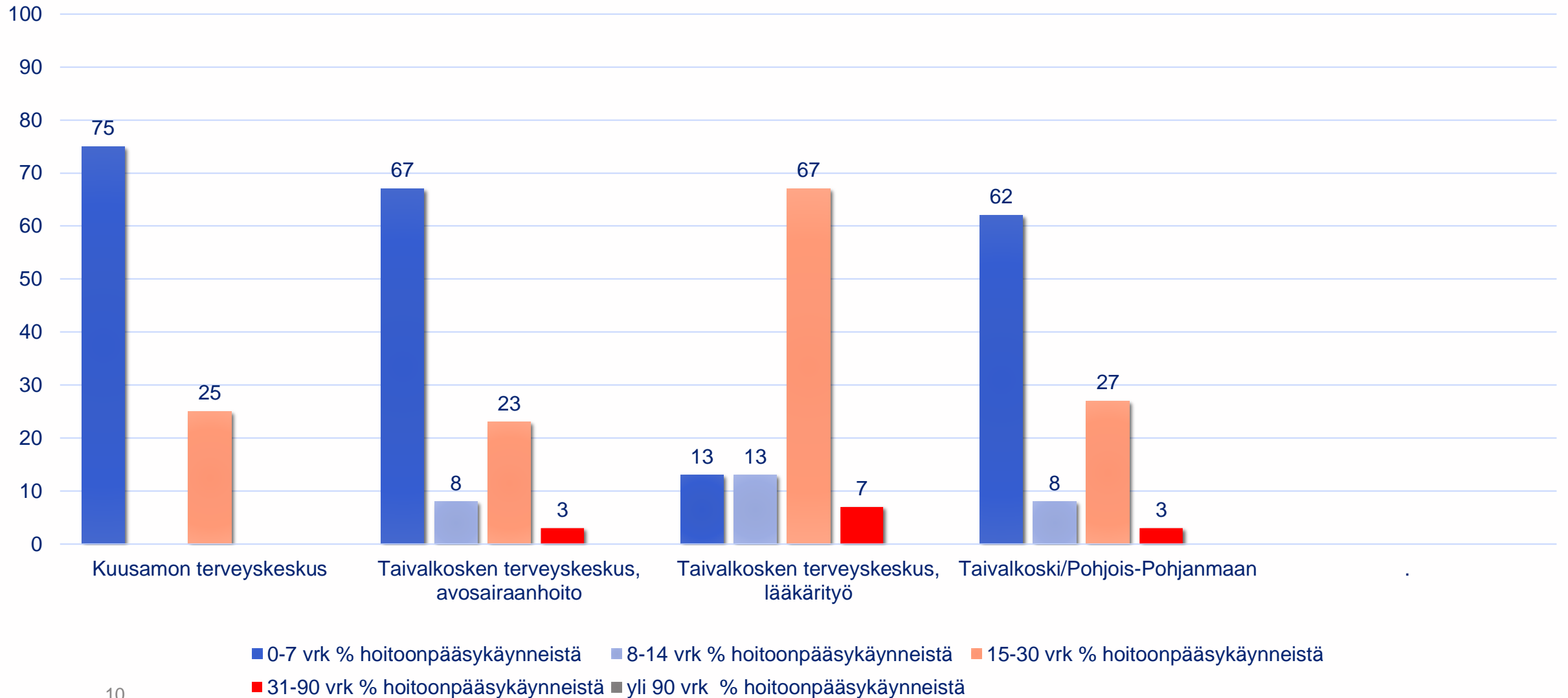
Hoitopääsytiedot (vrk) hoidon tarpeen arvioon perustuvista läärikäynneistä (%) Koillismaan alueella 9/2022



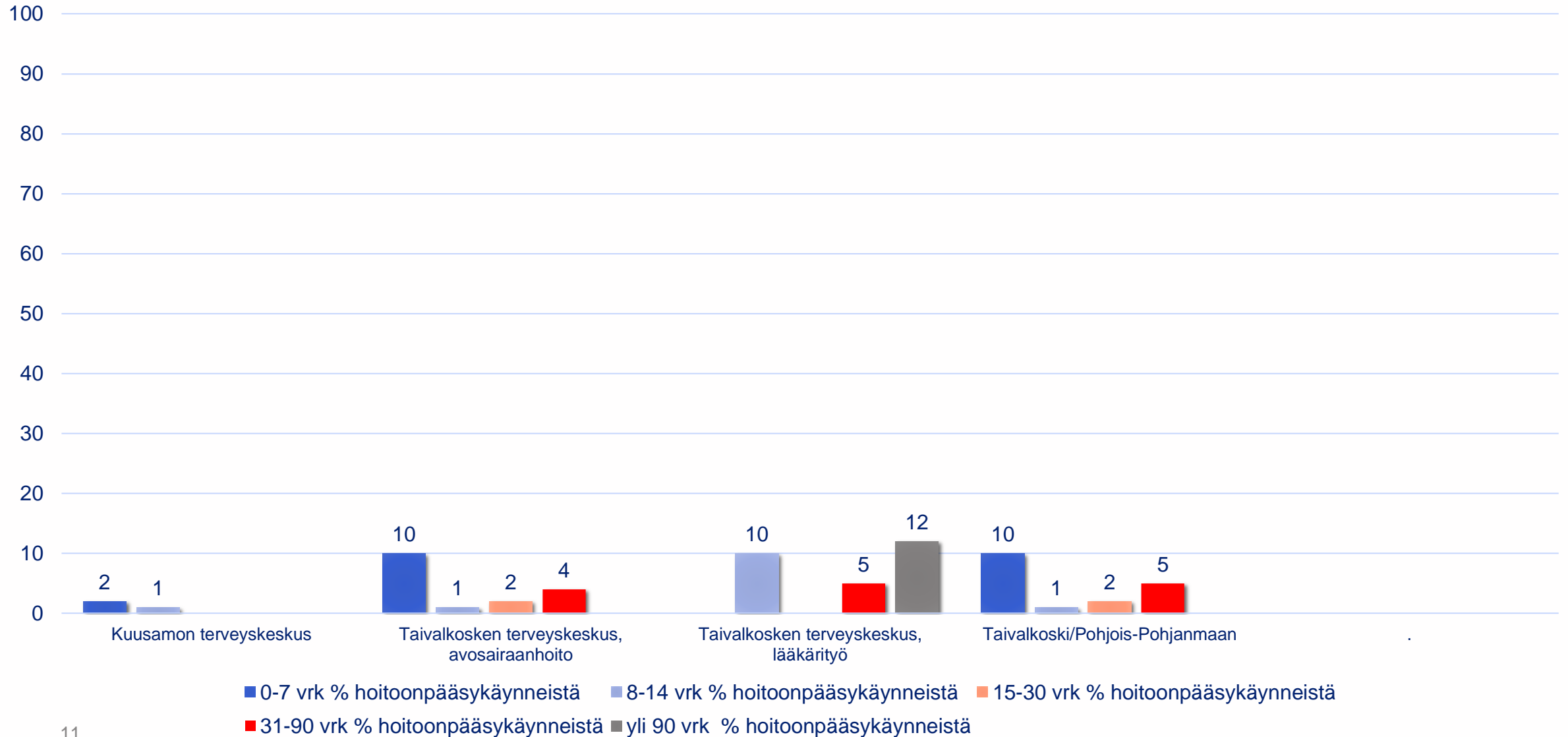
Hoitopääsytiedot (vrk) hoidon tarpeen arvioon perustuvista lääkärikäynneistä (%) Koillismaan alueella 10/2022



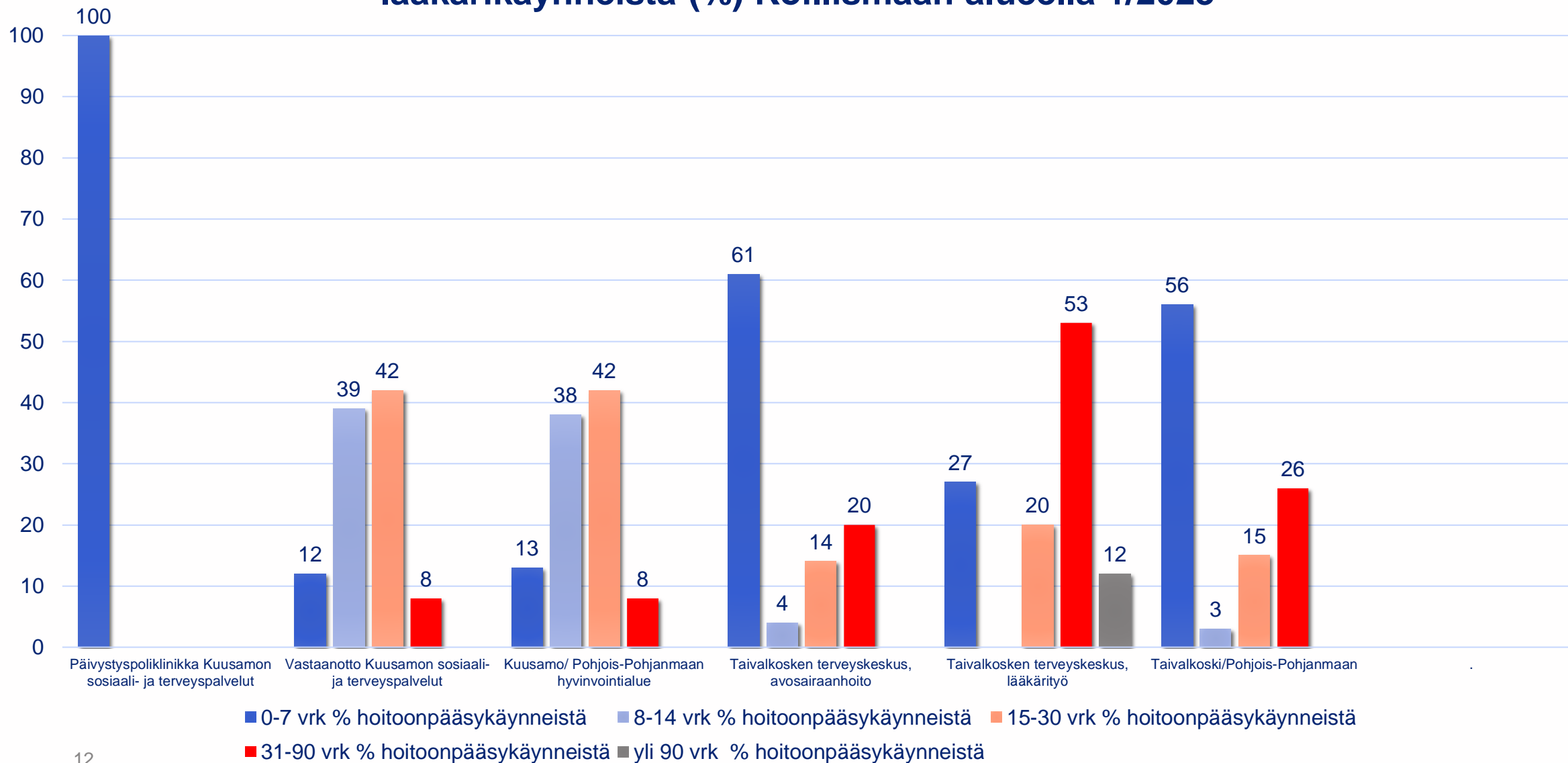
Hoitopääsytiedot (vrk) hoidon tarpeen arvioon perustuvista lääkärikäynneistä (%) Koillismaan alueella 11/2022



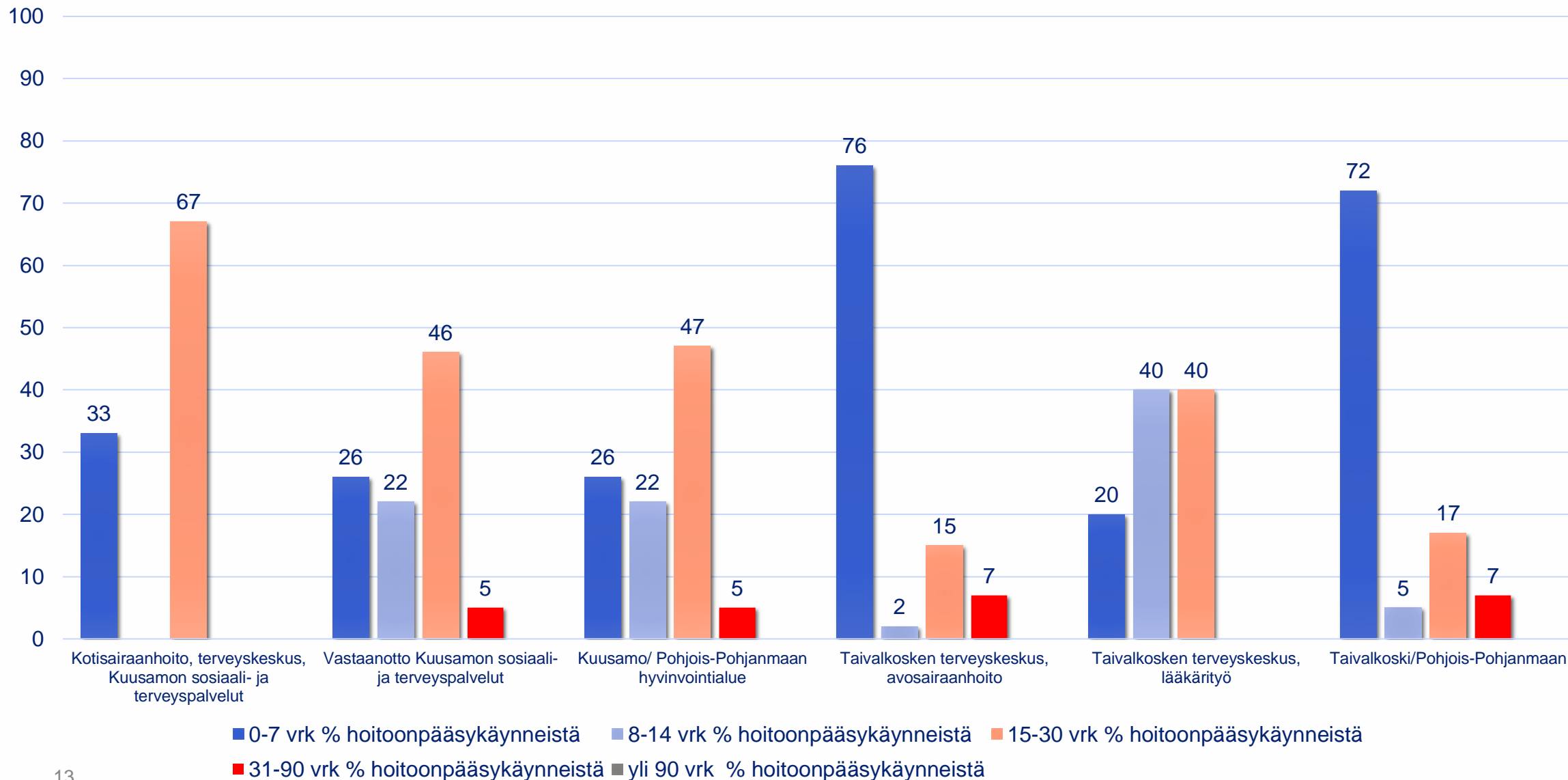
Hoitopääsytiedot (vrk) hoidon tarpeen arvioon perustuvista lääkärikäynneistä (%) Koillismaan alueella 12/2022



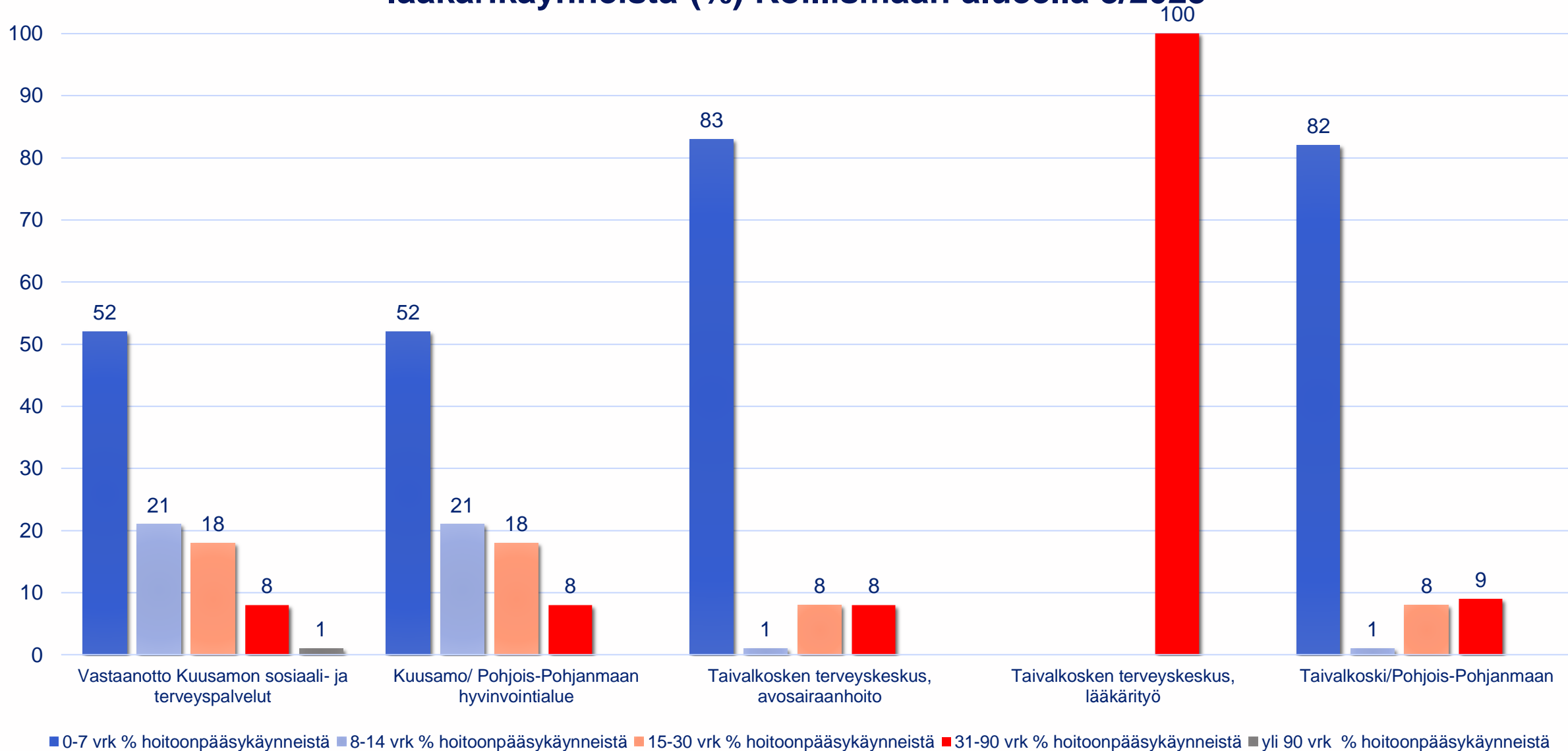
Hoitopääsytiedot (vrk) hoidon tarpeen arvioon perustuvista lääkärikäynneistä (%) Koillismaan alueella 1/2023



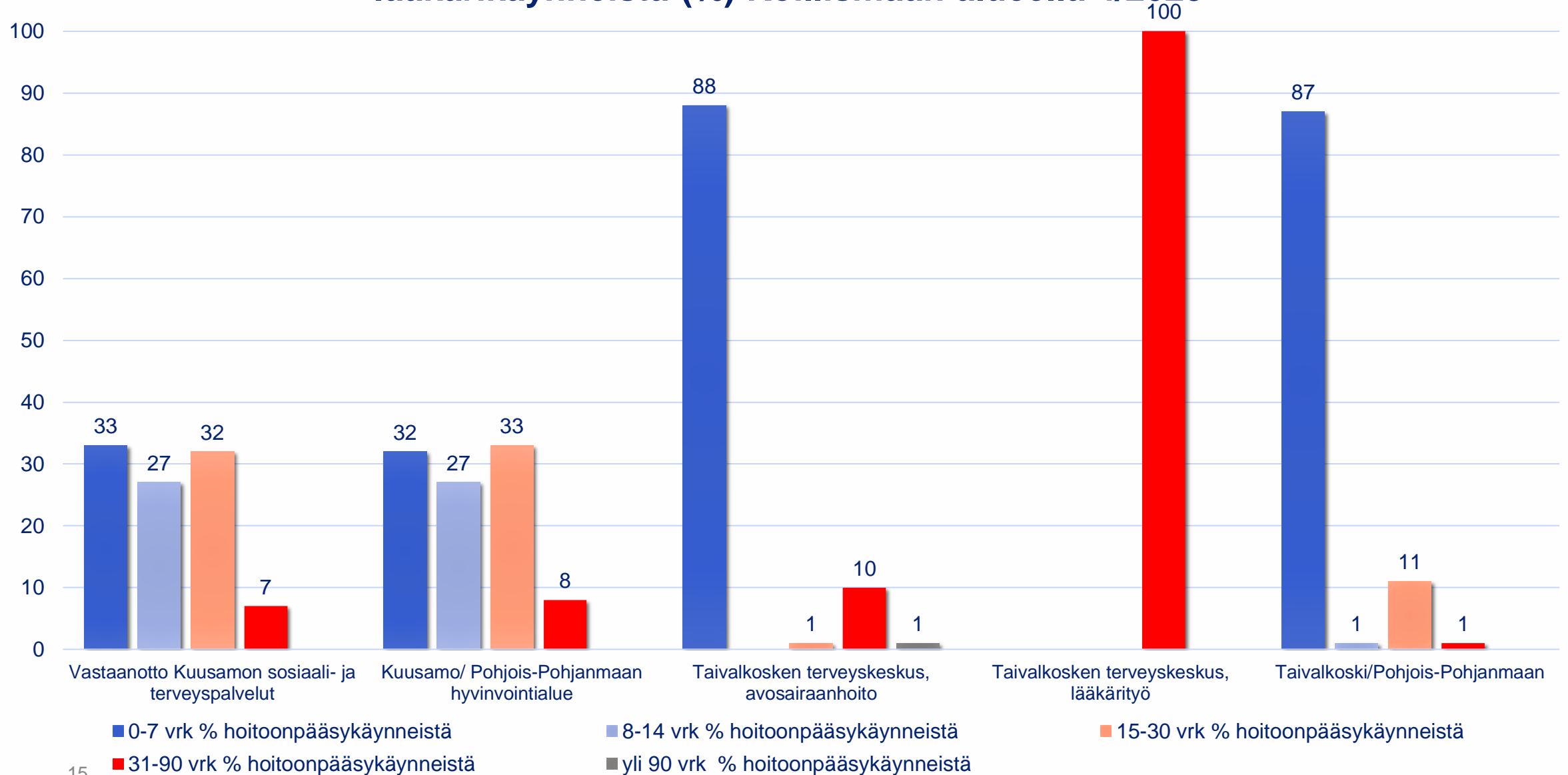
Hoitopääsytiedot (vrk) hoidon tarpeen arvioon perustuvista läärikäynneistä (%) Koillismaalla alueella 2/2023



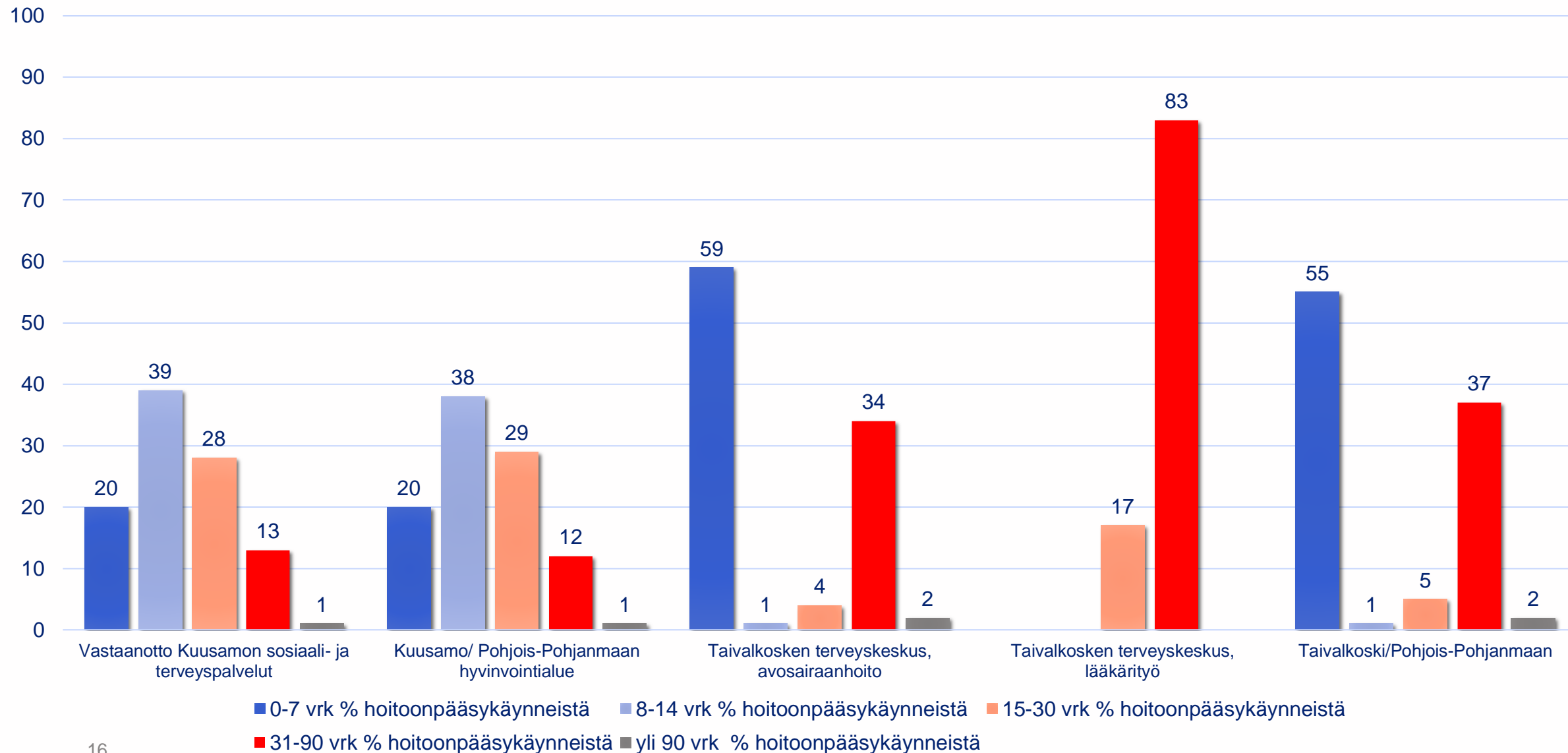
Hoitopääsytiedot (vrk) hoidon tarpeen arvioon perustuvista lääkärikäynneistä (%) Koillismaan alueella 3/2023



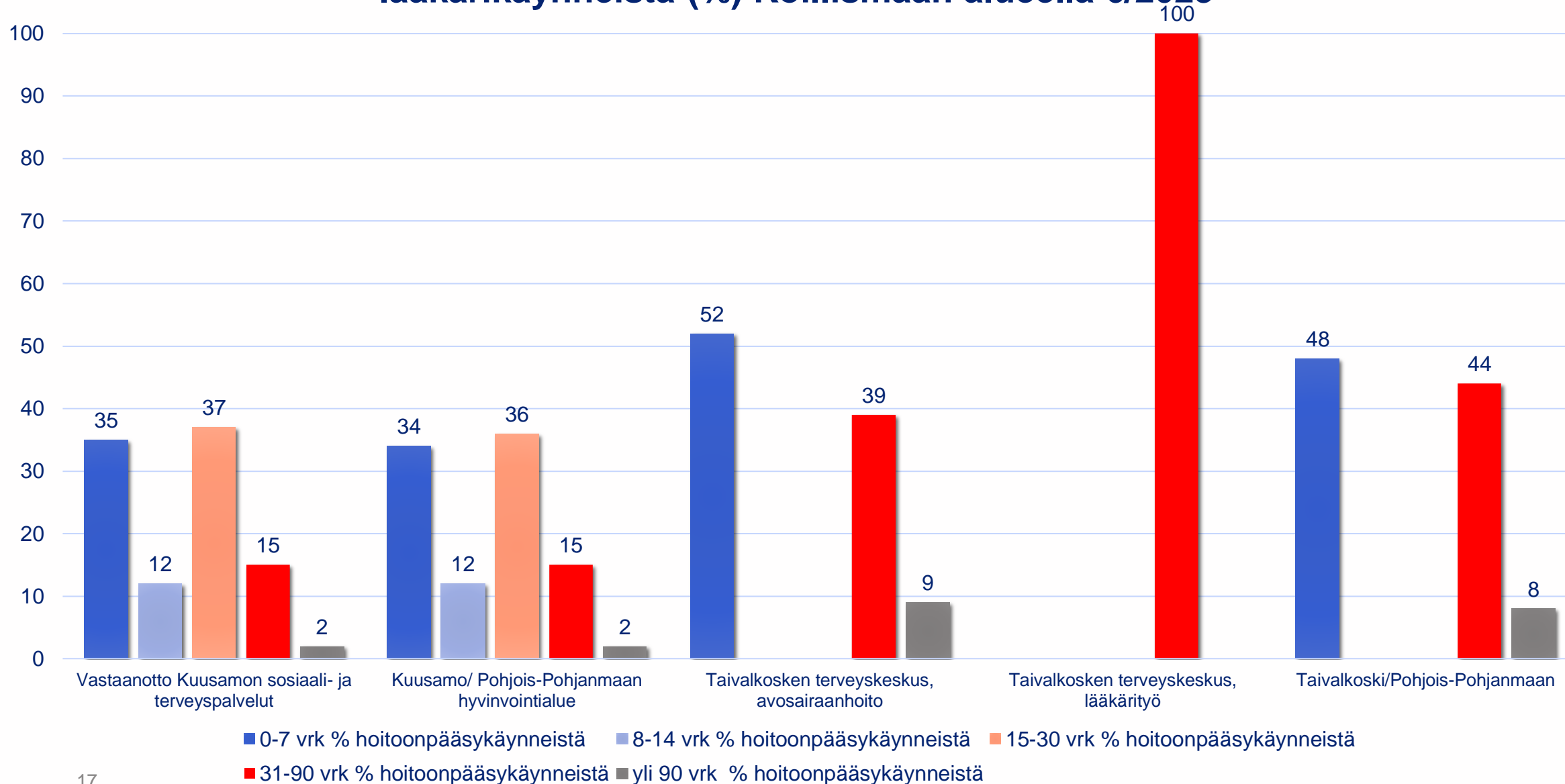
Hoitopääsytiedot (vrk) hoidon tarpeen arvioon perustuvista lääkärikäynneistä (%) Koillismaalla alueella 4/2023



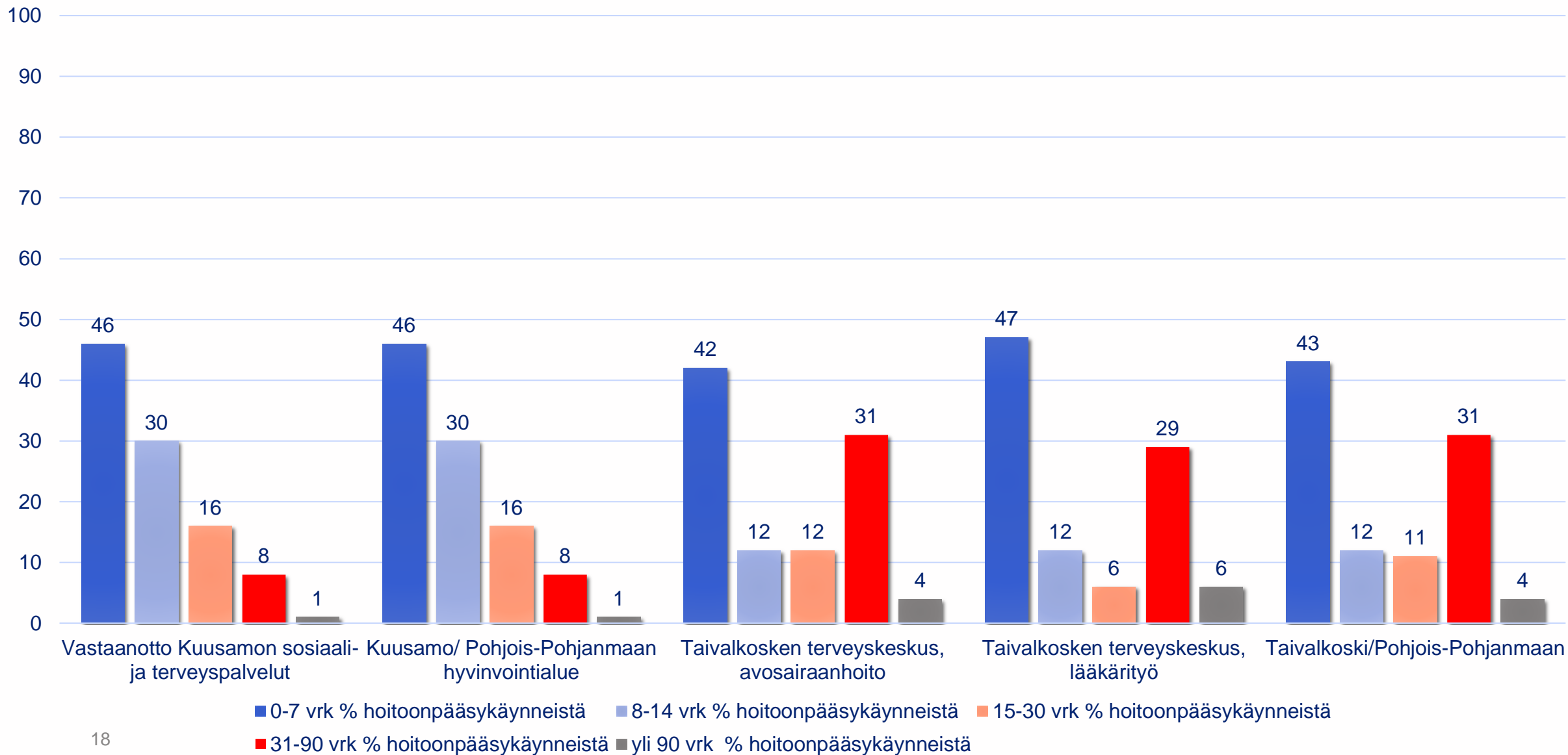
Hoitopääsytiedot (vrk) hoidon tarpeen arvioon perustuvista lääkärikäynneistä (%) Koillismaan alueella 5/2023



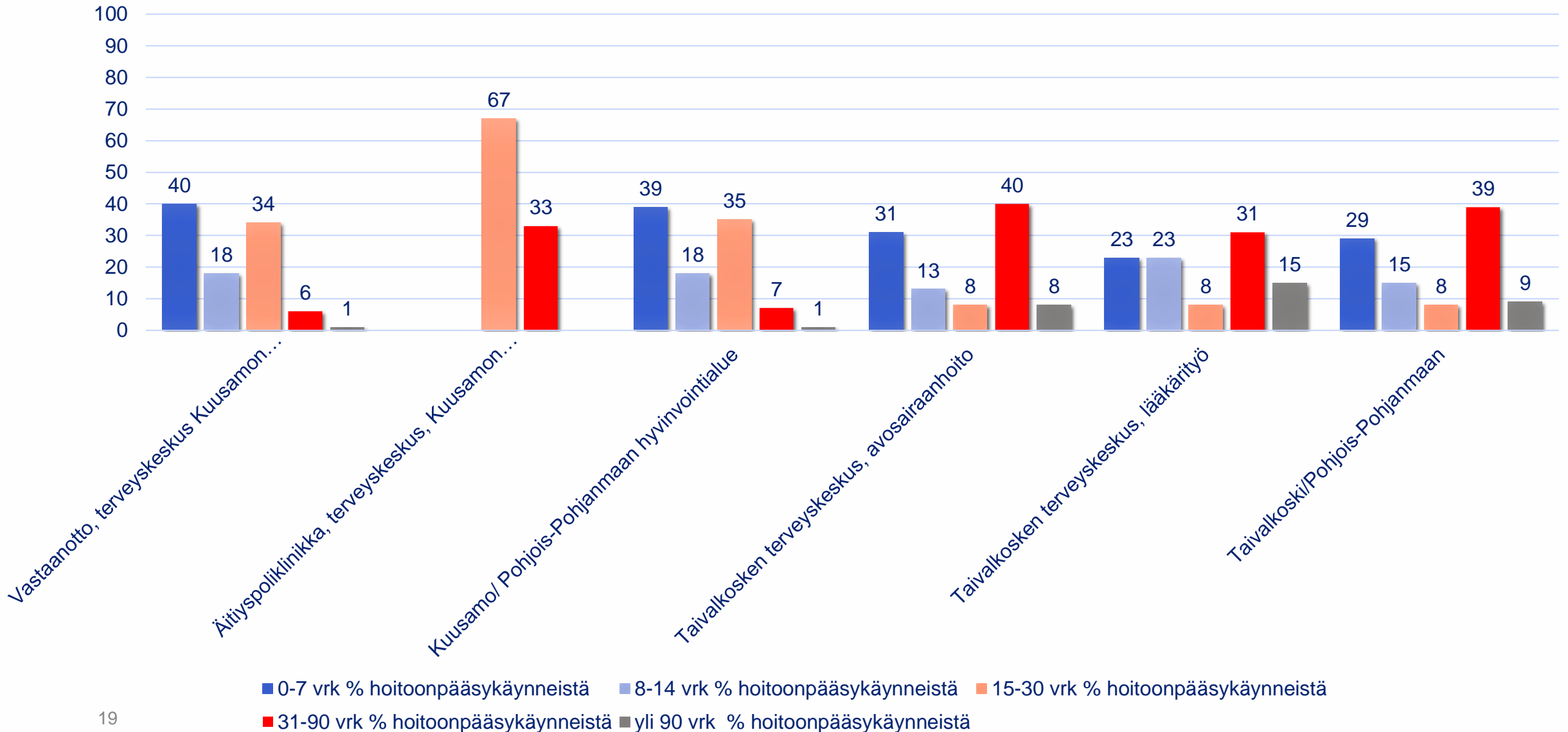
Hoitopääsytiedot (vrk) hoidon tarpeen arvioon perustuvista lääkärikäynneistä (%) Koillismaan alueella 6/2023



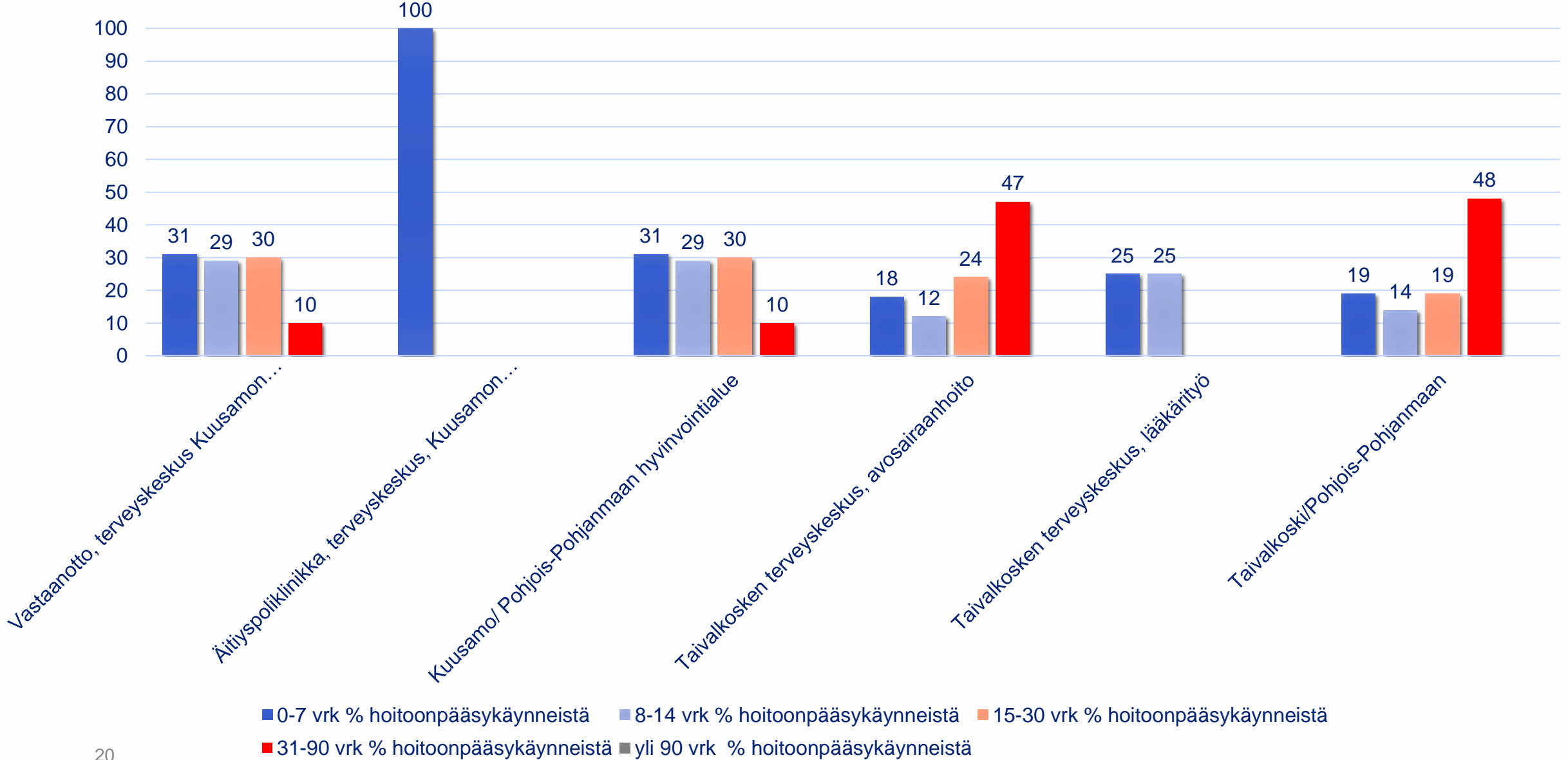
Hoitopääsytiedot (vrk) hoidon tarpeen arvioon perustuvista lääkärikäynneistä (%) Koillismaan alueella 7/2023



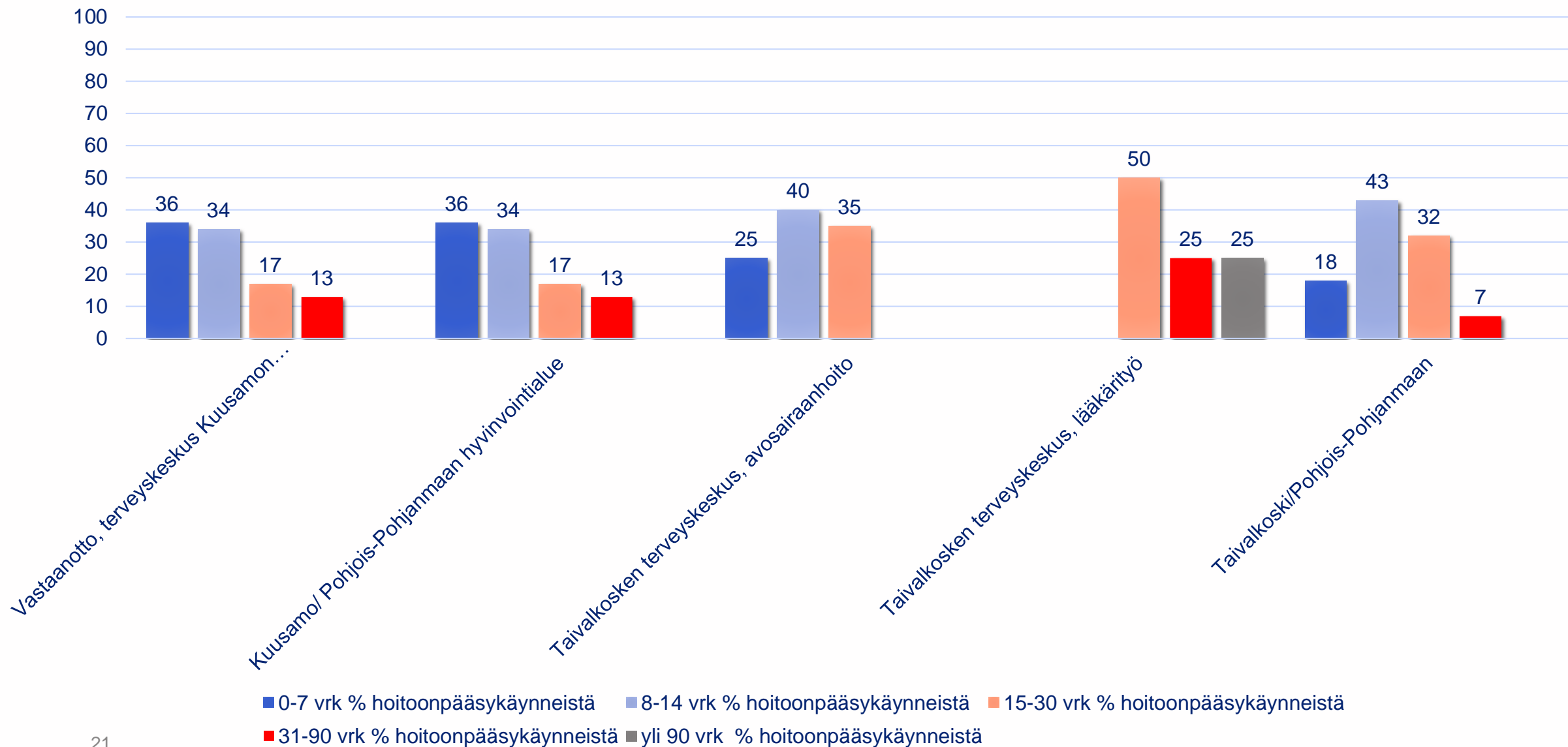
Hoitopääsytiedot (vrk) hoidon tarpeen arvioon perustuvista lääkärikäynneistä (%) Koillismaan alueella 8/2023



Hoitopääsytiedot (vrk) hoidon tarpeen arvioon perustuvista lääkärikäynneistä (%) Koillismaan alueella 9/2023



Hoitopääsytiedot (vrk) hoidon tarpeen arviioon perustuvista lääkärikäynneistä (%) Koillismaan alueella 10/2023



Seuraa meitä sosiaalisessa mediassa



Pohjois-Pohjanmaan hyvinvointialue



@pphyvinvointialue



@POPsoite



Pohjois-Pohjanmaan hyvinvointialue



Pohjois-Pohjanmaan
hyvinvointialue

Verkkosivut
pohjois-pohjanmaanhyvinvointialue.fi