



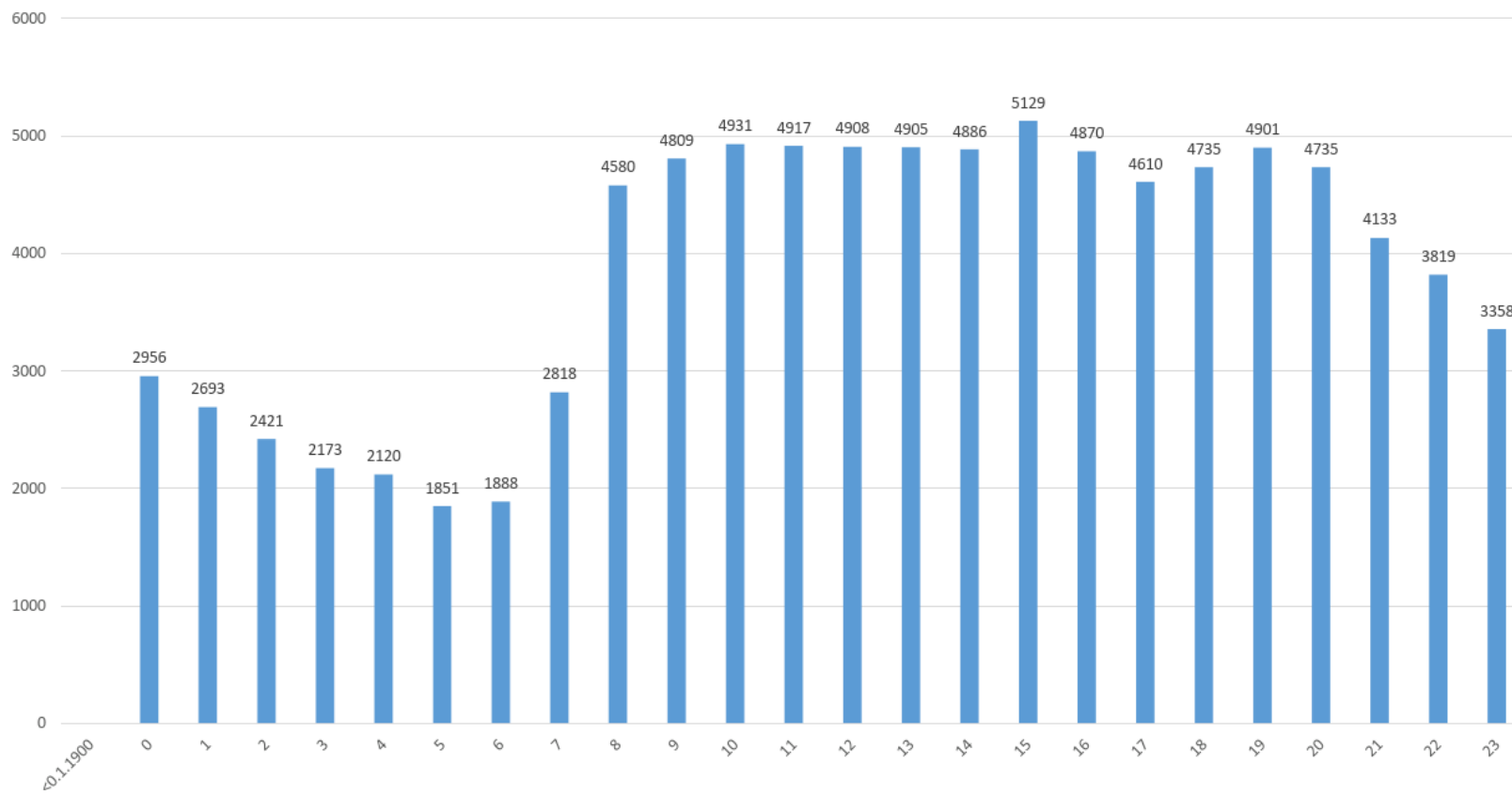
**Pohde**

Pohjois-Pohjanmaan  
hyvinvointialue

# Ensihoidon palvelutasopäätös muutosesitys

Aluevaltuusto 22.4.2024

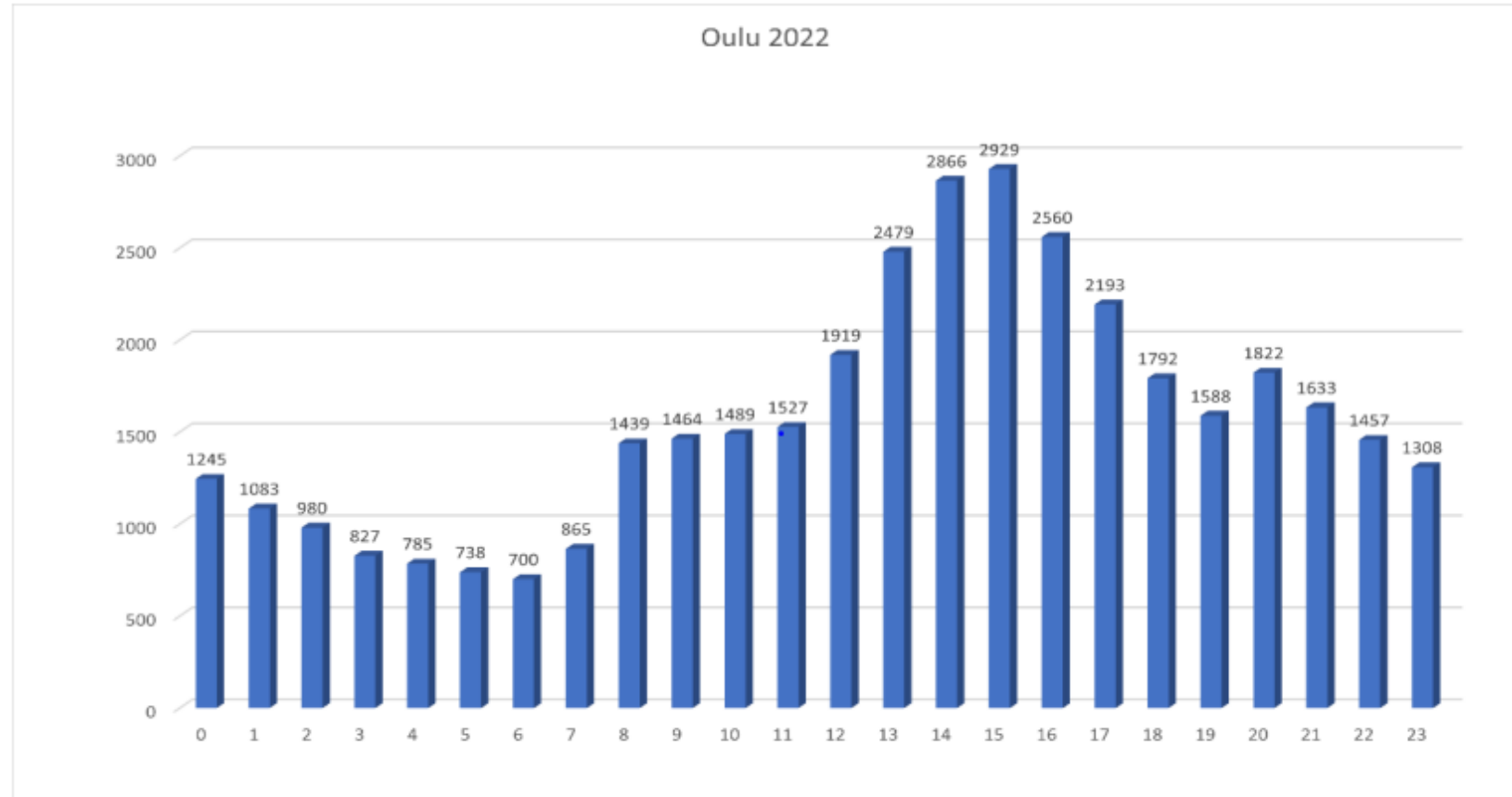
# Pohde ensihoitotehtävämäärät tunneittain vuonna 2022



Tehtävämäärä  
klo 8-20 67,5%  
klo 20-8 32,5%

**VALMIUS**  
Päiväaikaan : vähintään  
42 ensihoitoyksikköä  
Yöaikaan :  
31 ensihoitoyksikköä

# Oulun tehtävämäärät tunneittain vuonna 2022



Oulu tuntikohtaiset tehtävät vuonna 2022. Kuvaajasta voidaan havaita, että Oulun tehtävämäärä nousee jyrkästi klo 8 aamulla kasvaen vuositasolla tunnin sisällä noin 800 tehtävällä. Tehtävämäärä pysyy samankaltaisena aina klo 23 saakka, jonka jälkeen määrä lähtee loivaan laskuun. Päivällä klo 12–18 välillä tapahtuu toinen tehtävämäärien suuri kasvu ollen suurimmillaan klo 14–15 välillä. Vuosien 2022 ja 2023 kuvaajat ovat samankaltaiset.

# Oulun alueeseen kohdistuvat tehtävät viikonpäivittäin vuosina 2022 ja 2023

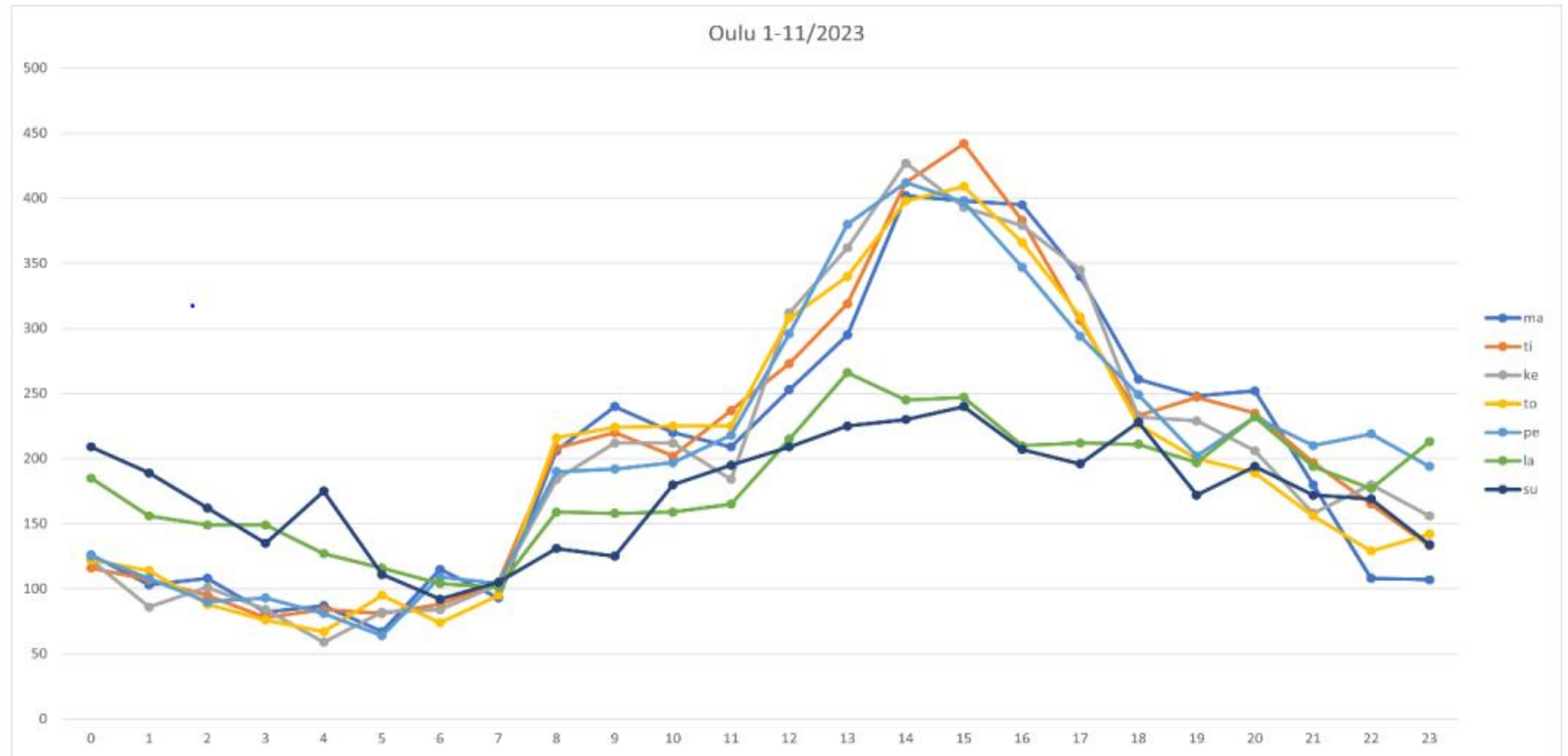
Vuonna 2023 lauantaina ka. -200 tehtävää ja sunnuntaina -350 tehtävää

## Oulu



# Oulu tehtävämäärät tunneittain viikoppäivittäin 1-11/2023

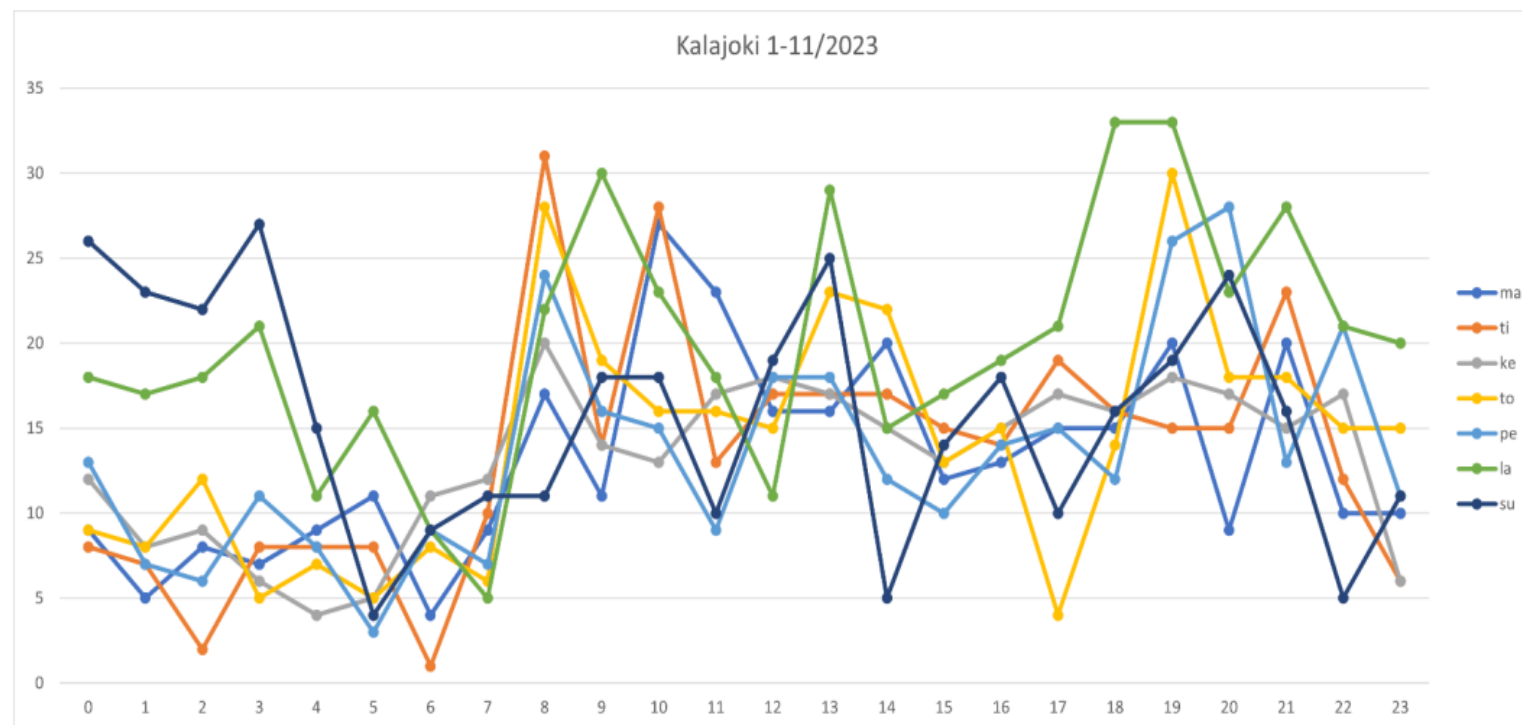
Valmius :  
päiväaikaan 8  
yöllä 6  
ensihoitoyksikköä



Viikoppäiviä verrattaessa kuvaajasta voidaan havaita, että tuntikohtaiset tehtävämäärät arkipäivinä ovat samankaltaiset. Lauantaisin ja sunnuntaisin päiväaikaan tehtäviä on vuositasolla klo 13–16 noin 100–200 vähemmän verrattuna arkipäiviin. Viikonloppuina öisin tehtävämäärä on arki öihin verrattuna noin 100 tehtävää suurempi aina kello kuuteen saakka.

Kalajoki tehtävämäärät  
tunneittain  
viikontäivittain  
1-11/2023

Valmius  
päivävalmius 2  
yövalmius 1  
ensihoitoyksikköä



Viikonloppu yöt sekä lauantai päivät ovat Kalajoella huomattavasti kiireisempiä verrattuna arki päiviin ja öihin. Tehtävämäärä jatkuu korkeana aina aamu viiteen saakka, jonka jälkeen laskee muiden päivien tasolle. Tehtäviä viikonloppu öisin on jopa 2-3 kertainen määrä arki öihin verrattuna. Kalajoella on öisin valmiudessa yksi ambulanssi. Vastaavasti esimerkiksi Oulaisissa tai Raahessa lähes samankaltaista tehtävämäärää on hoitamassa kaksi ambulanssia.

# Ensihoidon palvelutasopäätökseen muutosesitys

- Siirtää lauantai ja sunnuntai päivistä valmiutta pe-su yöhön
  - Oulun alueella jopa ympärivuotisesti, mutta erityisesti kesällä
  - Kalajoen alueelle kesällä viikonlopun päivävalmiudesta pe-su yöhön, siirto (esim. Oulaisiin sijoitettu neljännen päiväyksikön valmiuden siirto yöhön)
- Toimintaympäristön muutosten ennakointi haastavaa
  - Tarvitaan ketteriä valmiuden muutoksia, joiden avulla pystytään vastaamaan palvelun tarpeeseen, esim. pilottikokeiluina

# Muutosesitys

- Pohjois-Pohjanmaan hyvinvointialueella tulee olla valmiudessa päiväaikaan vähintään 42 ensihoitoyksikköä ja kaksi kenttäjohtajaa. Yksi ensihoitoyksiköistä on erikoisyksikkö, joka varattu vaativaa hoitoa esimerkiksi tehohoidossa olevien potilaiden siirtojen suorittamiseen. Mikäli edellä mainittu ensihoitoyksikkö ei ole tehohoitopotilaan siirtotehtävällä, on kyseinen ensihoitoyksikkö ensihoitopalvelun käytettävissä.
- *Aluevaltuusto muuttaa ensihoidon palvelutasopäätöstä ajalle 1.6.2024-31.12.2025 siten, että Pohjois-Pohjanmaan hyvinvointialueella tulee olla valmiudessa lauantaina sekä sunnuntaina päiväaikaan vähintään 40 ensihoitoyksikköä.*
- *Ensihoito voi tehdä hetkellisiä perusteltuja operatiivisia muutoksia palvelutasopäätöksen mukaiseen valmiuteen. Muutoksilla varmistetaan ensihoitopalvelun valmius muuttuneessa sosiaali- ja terveydenhuollon toimintaympäristössä. Ensihoitoyksiköiden tehokkaan käytön varmistamiseksi.*



# Kysymyksiä - kommentteja!

---

