

Keskeiset toimenpidekokonaisuudet: Sote-keskukset

Palvelualuejohtaja Päivi Harju

Sosiaali- ja terveyskeskusten ja -yksiköiden palvelut

Kuusamo
Oulainen
Raahe
N=3

Alavieska
Himanka
Lumijoki
Merijärvi
Reisjärvi
Ylikiiminki

Hailuoto
Kärsämäki
Pyhäjoki
Pyhäntä
Utajärvi
Vaala
Vihanti

Haapavesi
Liminka *
Oulunsalo
Pyhäjärvi *
Ruukki
Sievi
Siikalatva
Taivalkoski *
Tymävä

Haapajärvi *
Haukipudas
Ii
Kaakkuri
Kiiminki
Kontinkangas
Tuira

Kalajoki
Kempele
Muhos
Nivala
Pudasjärvi
Ylivieska
N=13

Sosiaali- ja terveysyksikkö

Lääkärin vastaanotto (vain tietyissä yksiköissä
tarve ja etäisyydet huomioiden)

Sairaanhoitajan vastaanotto
Suun terveydenhuolto
Äitiys- ja lastenneuvola
Ikäneuvola
Mielenterveys- ja päihdepalvelut
Sosiaalityö ja neuvonta
Laboratorion näytteenotto

Sosiaali- ja terveysyksikkö

* (Röntgenlaitteen elinkaari huomioidaan ja selvitetään
kuvantaminen liikkuvana palveluna)

Kiireetön lääkärin vastaanotto
Päiväaikainen kiirevastaanotto
Kuntoutus

Sairaanhoitajan vastaanotto
Suun terveydenhuolto
Äitiys- ja lastenneuvola
Ikäneuvola
Mielenterveys- ja päihdepalvelut
Sosiaalityö ja neuvonta
Laboratorion näytteenotto

Sosiaali- ja terveyskeskus

Röntgen & kuvantaminen
* (laitteiden elinkaari huomioidaan ja selvitetään
kuvantaminen liikkuvana palvelu)

Kiireetön lääkärin vastaanotto
Päiväaikainen päivystys ja/tai kiirevastaanotto
Kuntoutus
Apuvälinepalvelut

Sairaanhoitajan vastaanotto
Suun terveydenhuolto
Äitiys- ja lastenneuvola
Ikäneuvola
Mielenterveys- ja päihdepalvelut
Sosiaalityö ja neuvonta
Laboratorion näytteenotto

Sosiaali- ja terveyskeskus

Päivystys 24/7
Erikoislääkärin vastaanotto
Tietokonetomografia & magneettikuvaus

Röntgen & kuvantaminen

Kiireetön lääkärin vastaanotto
Kuntoutus
Apuvälinepalvelut

Sairaanhoitajan vastaanotto
Suun terveydenhuolto
Äitiys- ja lastenneuvola
Ikäneuvola
Mielenterveys- ja päihdepalvelut
Sosiaalityö ja neuvonta
Laboratorion näytteenotto



Digitaalinen
sote-keskus



Kotiin ja arkiympäristöön annettavat palvelut



Liikkuvat palvelut



Oulun yliopistollisen
sairaalan osaamiskeskukset

Puhelin

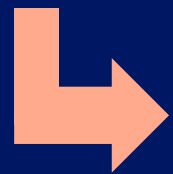
Omaolo

Päivystysapu 116 117

Terveyskylä

Miksi sosiaali- ja terveyskeskusten palveluverkoston on tarve uudistaa?

- Nykyinen palveluverkosto ei ole seurannut väestömäärän ja -rakenteen alueellista kehitystä.
- Palveluverkosto on tiivistettävä, koska väestö keskittyy.
- Henkilöstön saatavuushaasteet näkyvät erityisesti väestökeskittymien ulkopuolella.



Väestöprofiilin ja väestömäärän sekä henkilöstön saatavuuden ja sijoittumisen muutokset on välttämätöntä ottaa jatkossa realistisesti huomioon.

Tilojen tehokas käyttö

- Palveluverkostosuunnittelu tähtää tehokkaaseen tilojen käyttöön ja ottaa huomioon
 - talouden reunaehdot
 - kiinteistöjen kunnan sekä
 - muun käytettävissä olevan kapasiteetin.

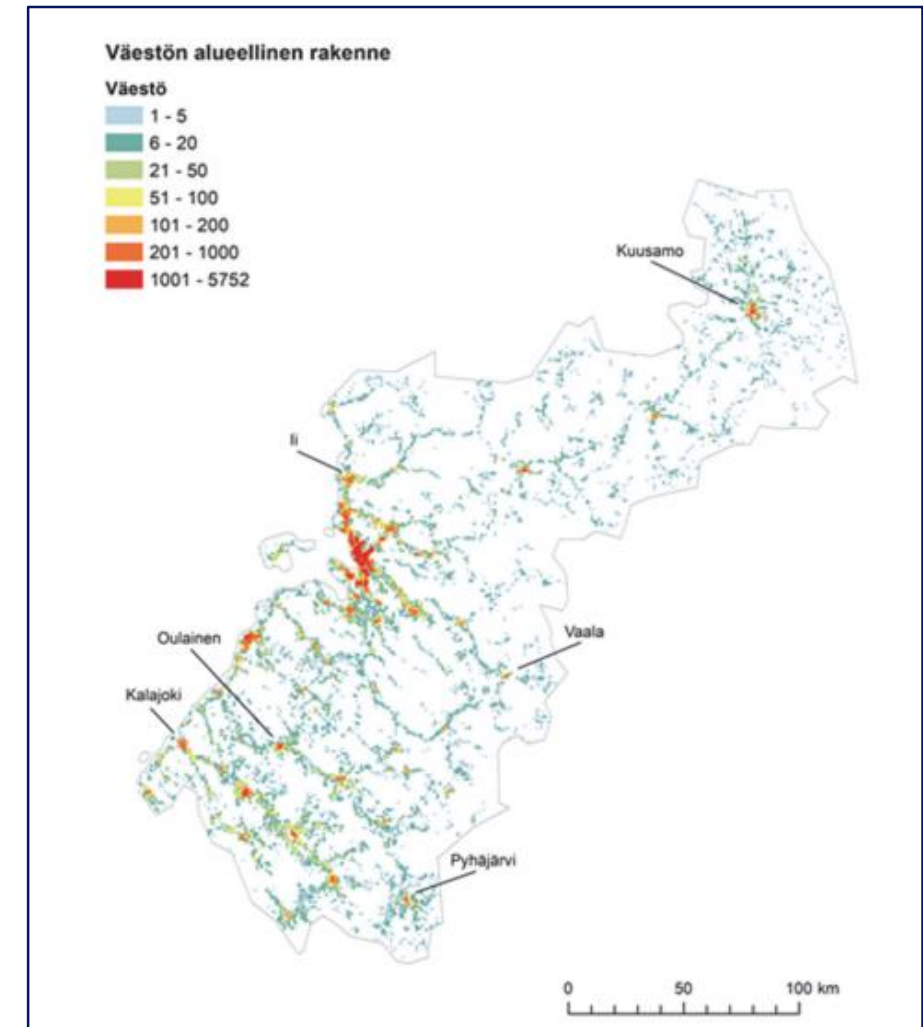
=> Hyvinvointialue luopuu tarpeettomista omista tiloista ja tiivistää hallitusti palvelustrategian ja palveluverkkopäätöksen mukaisesti kunnilta ja yksityisiltä vuokrattuja tiloja (Aluehallitus 06/2023)

Lähtökohtia sosiaali- ja terveyskeskusten palveluverkoston uudistamiselle

- Palveluverkosto vastaa väestökeskittyymiin, väestön palvelutarpeisiin ja väestöprofiiliin pitkäjänteisesti.
- Palveluverkosto on saavutettava ja koostuu kiinteistä palvelupisteistä sekä monipuolisista digitaalisista ja liikkuvista palveluista.
- Palveluverkosto ottaa huomioon henkilöstön saatavuuden ja potilasturvallisuuden.
- Palvelut tuotetaan yhdenvertaisesti, yhteen sovitettuina palvelukokonaisuuksina sekä hyvinvointialueen väestön tarpeet huomioon ottaen lähellä asiakkaita.
- Toiminnan suunnittelussa otetaan huomioon ympäristön kannalta kestävä kehitys.

Sosiaali- ja terveyskeskusten palveluverkosto

- Palveluverkosto sisältää:
 - laajan palvelun sosiaali- ja terveyskeskuksia
 - Sosiaali- ja terveyskeskuksia
 - Sote-yksiköitä.
- Sosiaali- ja terveyskeskusten palvelut väestökeskittymien ympärille
 - Huomioidaan maantieteelliset etäisyydet.
 - Turvataan henkilöstön saatavuus.
- Sosiaali- ja terveysyksiköt tukeutuvat läheiseen sosiaali- ja terveyskeskukseen.
- Digitaalinen sote-keskus ja kotiin annettavat palvelut tukena.



Väestön alueellinen rakenne 1x1km väestöruuduittain (Yhdyskuntarakenteen seurantarjestelmä YKR, Suomen ympäristökeskus, SYKE ja Tilastokeskus) Lähde: Pohjoisenperä, T., Kotavaara, O. & Nivala, A. 2020. Vähähilisyttä Pohjois-Pohjanmaan sote-palveluiden saavutettavuuteen ja logistiikkaan. Tiivistelmä SOLOGS-hankkeen tuloksista. Oulun yliopisto.

Valmistelu ja aikataulutus – sosiaali- ja terveyskeskukset



Periaatteet sosiaali- ja terveyskeskusten palveluverkoston uudistamiseen 1/2 (Aluehallitus 459 §, 15.10.2024)

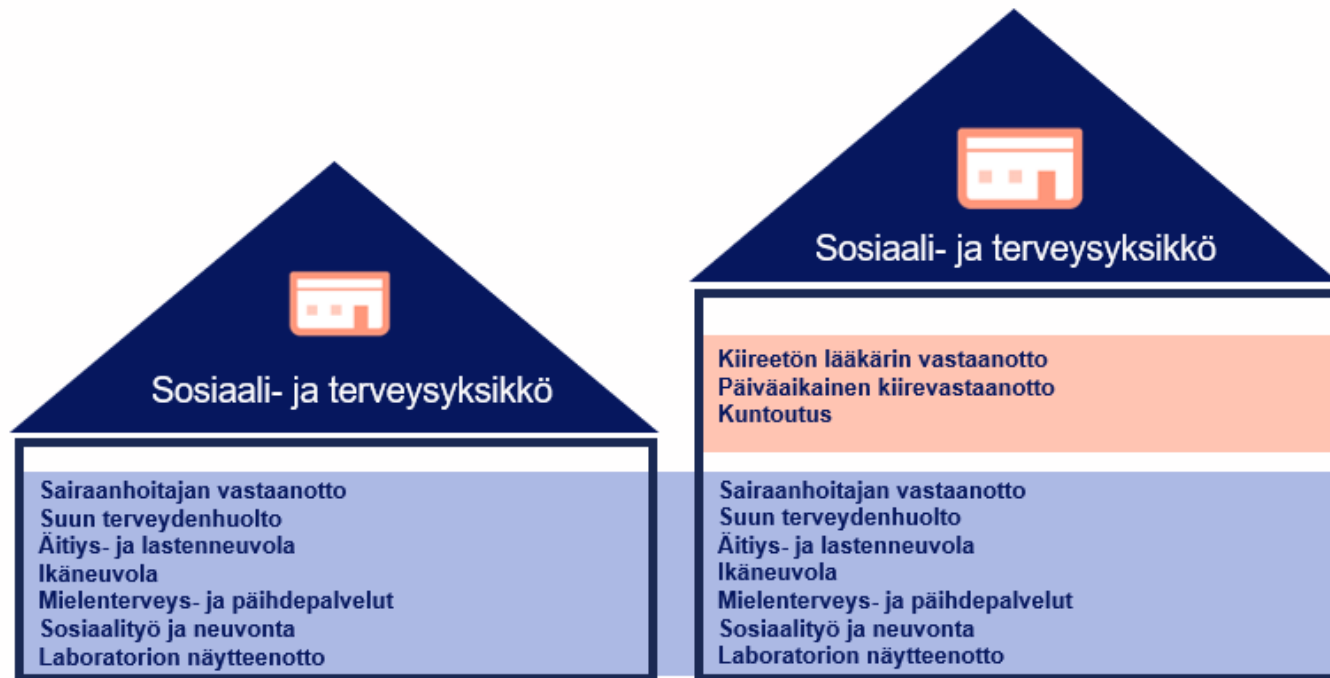
- Pohteella on kaikissa kunnissa kotiin annettavia palveluja (sosiaalipalveluja, lapsiperheiden palveluita, kotihoitoa, kotisairaaloimintaa, digitaalinen sote-keskus ja muita digitaalisia palveluja) sekä esim. neuvolapalveluita ja suun terveydenhuollon palveluita kouluissa ja päiväkodeissa tai muun palvelutoiminnan yhteydessä. Jokaisessa kunnassa ei ole välttämättä lääkärin ja sairaanhoitajan vastaanottopalveluja lukuun ottamatta digitaalista sote-keskusta ja neuvolan tai kotihoidon tilojen yhteydessä järjestettävää sairaanhoitajan vastaanottoa.
- Sote-keskusten palveluverkosto jakaantuu vuonna 2024 alueellisiin laajan palveluvalikoiman sote-keskuksiin (3), sote-keskuksiin (13) sekä sote-yksiköihin (22)
- Jatkossa kaikkien sote-keskusten, sote-yksiköiden palveluvalikoimaa tarkastellaan jatkuvasti ja vähintään vuosittain talous- ja toimintasuunnitelman laatimisen yhteydessä. Nykyisistä sote-yksiköistä (22) seitsemän sote-yksikön osalta arvioidaan toiminnan jatkoa. Arviointi toteutetaan väkiluvun, sote-palvelutarvekertoimen, väestöennusteen, rakennusten kunnon, toiminnan tehokkuuden, etäisyyksien, julkisen liikenteen ja henkilöstön saatavuuden perusteella.
- Fyysinen sote-yksikkö perustuu väestön sote-palvelutarpeeseen huomioiden etäisyydet ja alueelliset erityispiirteet. Palveluita kehitetään siten, että niitä voidaan toteuttaa nykyistä pienemmissä tiloissa ja tilojen yhteiskäyttöä hyödyntäen.
- Liikkuvien sote-palvelujen kehittäminen aloitetaan suun terveydenhuollon palveluista.
- Digitaalisen sote-keskuksen lääkärin ja sairaanhoitajan vastaanottopalvelut laajenevat koko Pohjois-Pohjanmaan alueelle vuoden 2024 aikana. Digitaalisen sote-keskuksen palveluvalikoimaa laajennetaan

Periaatteet sosiaali- ja terveystieteiden palveluverkoston uudistamiseen 2/2 (Aluehallitus 459 §, 15.10.2024)

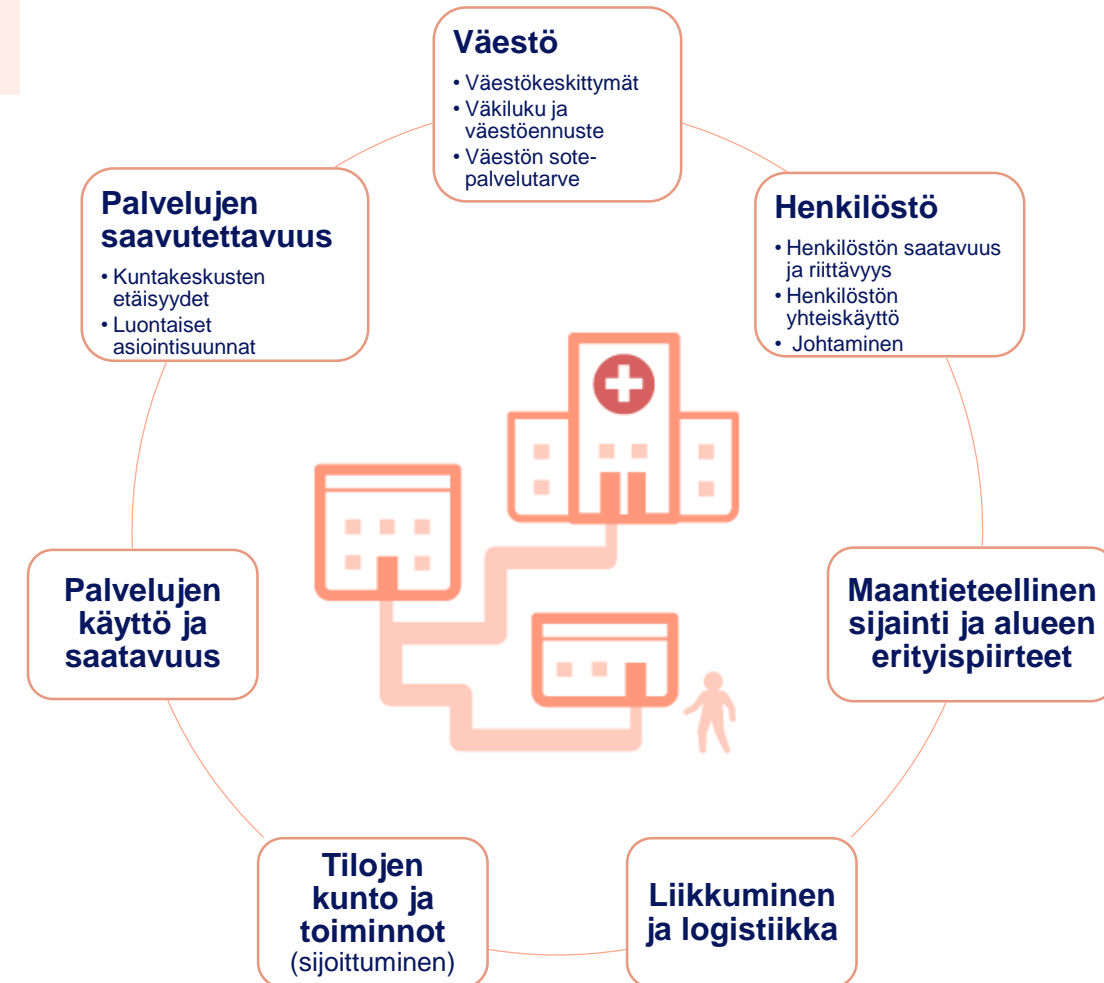
- Oulun yliopistollisen sairaalan osaamiskeskusten palvelut tukevat nykyistä paremmin sotekeskusten ja -yksiköiden toimintaa
- Hoidon jatkuvuutta sekä ammattihenkilön tavoitettavuutta vahvistetaan erityisesti paljon palveluja tarvitseville.
- Sote-keskusten palveluprosesseja parannetaan ja asukkaiden palveluihin pääsyä helpotetaan palvelumuotoilun avulla.
- Opetussote-keskuksen osalta käynnistetään suunnittelutyö osaamisen ja koulutuksen turvaamiseksi Pohjois-Suomen yhteistyöalueella. Suunnittelutyö tehdään yhteistyössä yliopistojen ja ammattikorkeakoulujen kanssa.
- Hyvinvointialueella on sote-keskuksia/-yksiköitä, joissa työskenteleminen aiheuttaa terveydelle haitallisia oireita, on todettu sisäilmaongelmia eikä tiloja voida enää korjata
 - Uudet tilat ovat välttämättömät. Vaihtoehtoina uudisrakentaminen tai tilojen korvaaminen eri ratkaisulla.
 - Tilojen ollessa korjauskelvottomat ja lähietäisyydellä on sote-keskuspalvelut, tarpeettomista tiloista luovutaan
- Sote-keskusten muutosten kustannuksia vähentävä vaikutus on arviolta 7,2 miljoonaa euroa v. 2025, mikä on aluehallituksen linjaaman suunnittelukehyksen mukainen.
- Edellä mainitut päätökset tehdään ja toimeenpannaan vasta, kun esitetyt muutokset on käsitelty yhteistoimintalain edellyttämällä tavalla.

Sote-yksiköiden arviointi palveluverkoston uudistamisperiaatteiden mukaisesti

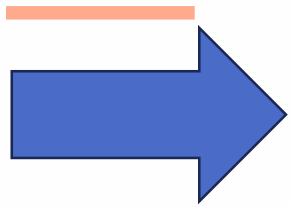
- Arvioidaan 7 nykyistä oman tuotannon sote-yksikköä.
- Arviointi toteutetaan arviointikriteerien avulla. Huomiota kiinnitetään erityisesti maantieteellisiin sijainteihin ja etäisyyksiin.



Arviointikriteerit



Sote-järjestämissuunnitelman tarkentaminen (Aluevaltuusto 29.10.2024)



**Määritellään
arvioitavat
yksiköt**

**Alueelliset
asukas-
tilaisuudet**

**Vaikutusten
arviointi**

**Tarvittavat
yhteis-
toiminta-
menettelyt**

**Viranhaltijan
päättös
toiminnan
jatkosta**

**Muutosten
toimeenpano
vuoden 2025
alusta alkaen**