

KotoPohde

Yhdenvertaisuutta ja kotoutumista edistävä Pohjois-Pohjanmaa

Projektipäällikkö Anu Holappa

14.10.24

Kenelle KotoPohde?

ASIAKKAAT: MAAHANMUUTTAJAT
JA ETNISET VÄHEMMISTÖT

POHTEEN TYÖNTEKIJÄT

POHTEEN ORGANISAATIO

YHTEISTYÖKUMPPANIT

HVA:T VALTAKUNNALLISESTI



Tavoitteet Pohteen alueella

1

Toimivan rakenteen luominen ja yhdenvertaisuutta lisäävien käytäntöjen vahvistaminen.

2

Oman henkilöstön sekä yhteistyökumppaneiden henkilöstön **osaamisen vahvistaminen**.

3

Verkostoyhteistyön edistäminen.

Mitä hankkeella saavutetaan?

ASIAKKAAT: MAAHANMUUTTAJAT JA ETNISET VÄHEMMISTÖT

- Kulttuurisensitiivisempi, yhdenvertaisempi, tulkkiavusteinen palvelu
- Tukea sote-palveluista esim. kotoutumiseen

POHTEEN TYÖNTEKIJÄT

- Selkeä vastuunjako kotoutujien palveluissa
- Nimetty yhdyshenkilö kotoutumisen edistämässä
- Lisää työvälineitä ja osaamista asiakkaiden kohtaamiseen ja auttamiseen

POHTEEN ORGANISAATIO

- Toimiva rakenne ja määritelty vastuutaho kotoutumisen edistämässä
- Toimiva yhteistyörakenne yhteistyökumppaneiden kanssa
- Kotoutumislain määräysten mukainen toiminta
- Työntekijöiden osaaminen vahvistunut
- Sähköinen materiaali osaamisen tueksi käytössä

Mitä hankkeella saavutetaan?

YHTEISTYÖKUMPPANIT

- Oman alueen vastinpari kotoutumisen edistämässä tiedossa
- Yhteistyö sote-palveluiden kanssa on sujuvaa

HVA:T VALTAKUNNALLISESTI

- Mallinnus kotoutumisen edistämisen rakenteista HVA:n ja yhteistyökumppaneiden välillä
- Valtakunnallisesti käytössä olevat materiaalit sote-ammattilaisten osaamisen vahvistamiseksi
- Aktiivinen toimijuus valtakunnallisissa verkostoissa

Työpaketit ja toimenpiteet

Työpaketti 1. Selkeä koordinaation malli

Työpaketti 2. Yhdyspintatyön vahvistaminen

Työpaketti 3. Osallisuuden vahvistaminen

Työpaketti 4. Ammattilaisten osaamisen vahvistaminen

Työpaketti 1.

Selkeä koordinaation malli

TOIMENPIDE 1.

Laaditaan kirjallinen kuvaus vaihtoehtoisista tavoista koordinoida kotoutumisen edistämistä, yhdenvertaisuuden vahvistamista ja etnisten vähemmistöjen erityistarpeiden huomioimista.

-> Kysely hyvinvointialueiden kotoverkostolle. HUOM!
Kotolaki 49 §.

TOIMENPIDE 2.

Valitaan Pohteelle koordinaatitapa em. asioihin kirjallisen kuvauksen pohjalta.

TOIMENPIDE 3.

Viedään kuvaus Kumppanuusalustalle ja esitellään sitä valtakunnallisissa tilaisuuksissa.

Työpaketti 2.

Yhdyspintatyön vahvistaminen

TOIMENPIDE 1.

Kirjataan kotoutumisen edistämisen yhdyshenkilöiden tehtäväkuva.

TOIMENPIDE 2.

Nimetään jokaiseen Pohteen sote- ja perhekeskukseen kotoutumisen edistämisen yhdyshenkilö.

TOIMENPIDE 3.

Tehdään kirjallinen kuvaus yhdyshenkilö-rakenteesta, viedään kuvaus Kumppanuusalustalle ja esitellään sitä valtakunnallisissa tilaisuuksissa.

Työpaketti 3.

Osallisuuden vahvistaminen

TOIMENPIDE 1.

Järjestetään kolme asiakasraatia maahan muuttaneille ja etnisille vähemmistöille.

TOIMENPIDE 2.

Asiakasraadin toimintamalli kuvataan ja mallinnetaan.

TOIMENPIDE 3.

Tuotetaan monikielisiä ja monikanavaisia tiedotteita tavoista osallistua hyvinvointialueen toimintaan ja kehittämiseen (mm. nuorisovaltuusto, vanhusneuvosto, vammaisneuvosto) sekä yleisesti yhteiskunnalliseen vaikuttamiseen (äänestäminen).

+ Mahdollisten kokemusasiantuntijoiden kouluttaminen, esim. "Sinä vaikuttajana" -koulutus

Työpaketti 4.

Ammattilaisten osaamisen vahvistaminen

TOIMENPIDE 1.

Järjestetään kolme ”Maahanmuuttajien ja etnisten vähemmistöjen huomioinen sote-alalla” -koulutusta

TOIMENPIDE 2.

Järjestetään kolme ”Pakolaiset sote- ja perhekeskusten asiakkaina” -koulutusta.

TOIMENPIDE 3.

Järjestetään koulutus romaniasiakkaiden huomioimisesta sote-asiakkaina.

TOIMENPIDE 4.

Viedään etäkoulutusten tallenteet Pohteen verkkosivustolle koulutusmateriaalipankkiin sekä Kumppanuusalustalle.

TOIMENPIDE 5.

Kootaan Pohteen verkkosivustolle sähköinen materiaalipankki työntekijöiden osaamisen vahvistamiseksi.



Työpaketti 4.

Ammattilaisten osaamisen vahvistaminen

TOIMENPIDE 6.

Tuotetaan sähköiseen materiaalipankkiin kolme työpakettia kehittämisspäiviä varten teemoista Maahanmuuttajien ja etnisten vähemmistöjen huomioiminen sote-alalla, Pakolaiset sote- ja perhekeskusten asiakkaina, ja Pakolaisperheiden tukeminen sote-palveluissa.

TOIMENPIDE 7.

Tiedotetaan materiaaleista valtakunnallisesti verkostojen ja tapahtumien yhteydessä.

TOIMENPIDE 8.

Järjestetään kaksi perehdytys- ja verkostoitumistilaisuutta Pohteen kotoutumisen edistämisen yhdyshenkilöille.

TOIMENPIDE 9.

Perustetaan yhdyshenkilöille oma Teams-työtila.



Työpaketti 4.

Ammattilaisten osaamisen vahvistaminen

TOIMENPIDE 10.

Järjestetään 1+4 Pohteen ja kuntien yhdyshenkilöiden Teams/live-tilaisuutta.

TOIMENPIDE 11.

Järjestetään alueellinen seminaari monitoimijaisesta yhteistyöstä kotoutumisen edistämässä ja etnisten vähemmistöjen syrjäytymisen ehkäisemisessä.

TOIMENPIDE 12.

Järjestetään hybriditilaisuutena valtakunnallinen loppuseminaari.

TOIMENPIDE 13.

Esitellään hankkeen tuloksia paikallisissa ja valtakunnallisissa tilaisuuksissa.

Hankkeen aikataulu, vaiheistus ja työmäärät

HANKKEEN KESTO:

1.1.24 – 31.12.26.

TYÖNTEKIJÄT:

Projektipäällikkö Anu Holappa ja
projektisuunnittelija Tutta Koski



Hankkeen tapahtumat

OSA I: Maahanmuuttaneiden ja etnisten vähemmistöjen huomioiminen sosiaali- ja terveysalalla

(kultt.sensitiivisyys, tulkkaus, käsitteet, lait, HVAn vastuut)

- 1,5h (Anu Holappa)
- 3x sama koulutus
- Kaikille avoin, myös sidosryhmät/ Teams
- **15.10.24/ 4.2.25/ 3.6.25 klo 14 – 15.30**

OSA II: Maahanmuuttaneiden ja pakolaisperheiden hyvinvoinnin tukeminen sosiaali- ja terveysalalla (hyvinvointia ja kotoutumista edistävät ja estävät tekijät)

- 2h (Iida-Maria Bimberg)
- 3x sama koulutus
- Kaikille avoin, myös sidosryhmät/ Teams
- **2.12.24/ 7.4.25/ 1.9.25 klo 13 -15.00**



Hankkeen tapahtumat

- **Perehdytys- ja verkostoitumis-tilaisuus pohteen kotoutumisen edistämisen yhdyshenkilöille**
 - Kesto 2h
 - 2 x sama koulutus
 - 5/25 ja 6/25
- **Verkostoitumistilaisuus pohteen ja kuntien kotoutumisen edistämisen yhdyshenkilöille elyn kanssa**
 - Kesto 2h
 - 3 x sama koulutus alueittain + 1 yhteinen aloitusinfo
 - 8/25, 2 x 10/25, 11/25
- **Asiakasraadit/asukasraadit**
 - Kesto 2h
 - 3 x samoille osallistujille
 - 3/25, 4/25, 5/25
- **Romaniasiakkaiden huomioiminen sote-alalla**
 - Kesto 2h
 - Kaikille avoin, myös sidosryhmät/Teams
 - 4/26



Hankkeen tapahtumat

- **Seminaari monitoimijaisesta yhteistyöstä kotoutumisen edistämiseksi yhteistyössä elyn kanssa**
 - Kesto 4h
 - 2/26
- **Valtakunnallinen loppuseminaari**
 - Kesto 4h
 - 9/26



KotoPohde

Ohjausryhmä

Asiantuntijajäsenet

Ohjausryhmä

- 1. Sirpa Timonen-Nissi**, monikulttuurisen työn koordinaattori, Pudasjärven kaupunki, vara Raisa Kuusisto, maahanmuuttokoordinaattori, Kuusamon kaupunki
 - 2. Erja Leppälä**, maahanmuuttoasiantuntija, Pohjois-Pohjanmaan ELY-keskus, vara Liisa Saarelainen, maahanmuuttoasiantuntija, Pohjois-Pohjanmaan ELY-keskus
 - 3. Mari Karttunen**, vastaava sosiaalityöntekijä, Oulun vastaanottokeskus, vara Hanna Myllykangas, sosiaalityöntekijä, Oulun vastaanottokeskus
 - 4. Anna Ristolainen**, monikulttuurisuustyön päällikkö, Vuolle Settlementti, vara Heidi Moilanen, monikulttuurinen toiminta, SPR Kuusamon osasto
 - 5. Jyri Mikkola**, johtava sosiaalityöntekijä, Varsinais-Suomen hyvinvointialue, maahanmuuttajapalvelut / Turun yksikkö, vara Anna Bergström, sosiaalityöntekijä, Varsinais-Suomen hyvinvointialue, maahanmuuttajapalvelut
- Airi Tolonen**, kehittämispäällikkö, Pohde, kehittämistoiminta, vara Maria Sipilä, kehittämiskoordinaattori, Pohde, kehittämistoiminta
 - Marjo Riitta Tervonen**, yhteistyöjohtaja, Pohde, osallisuus ja yhdyspinnat, vara Iida-Maria Bimberg, osallisuus-, yhdyspinta- ja hyvinvointikoordinaattori, Pohde, osallisuus ja yhdyspinnat
 - Leena Mämmi-Laukka**, toimialuejohtaja, Pohde, perhe- ja sosiaalipalvelut ja OYS psykiatria, vara virallinen viransijainen
 - Päivi Harju**, palvelualuejohtaja, Pohde, terveyden- ja sairaanhoidon palvelut, vara Minna Juopperi, vastuualuepäällikkö, Pohde, vastaanotot ja infektioiden torjunta Oulun alue

Asiantuntijajäsenet

1. **Juulia Hutri**, rahoitusasiantuntija, Hämeen elinkeino-, liikenne- ja ympäristökeskus
2. **Henna Leppämäki**, erityisasiantuntija, Sosiaali- ja terveysministeriö (kutsut myös Kati Herranen-Haapaniemi ja Irmeli Järvenpää)
3. **Anu Holappa**, projektipäällikkö, Pohde, Yhdenvertaisuutta ja kotoutumista edistävä Pohjois-Pohjanmaa –hanke
4. **Tutta Koski**, projektisuunnittelija, Pohde, Yhdenvertaisuutta ja kotoutumista edistävä Pohjois-Pohjanmaa -hanke

Koulutusmateriaalit ja muutkin hankkeen materiaalit viedään työ- ja elinkeinoministeriön hallinnoiman Kumppanuusalueen Pohjois-Pohjanmaan Kotoutumistyön verkosto -työtilaan

- Rekisteröidy ja pyydä työtilan jäsenyyttä (kotoutuminen.fi): [Kumppanuusalueesta | Kotoutuminen Kumppanuusalueesta](#)

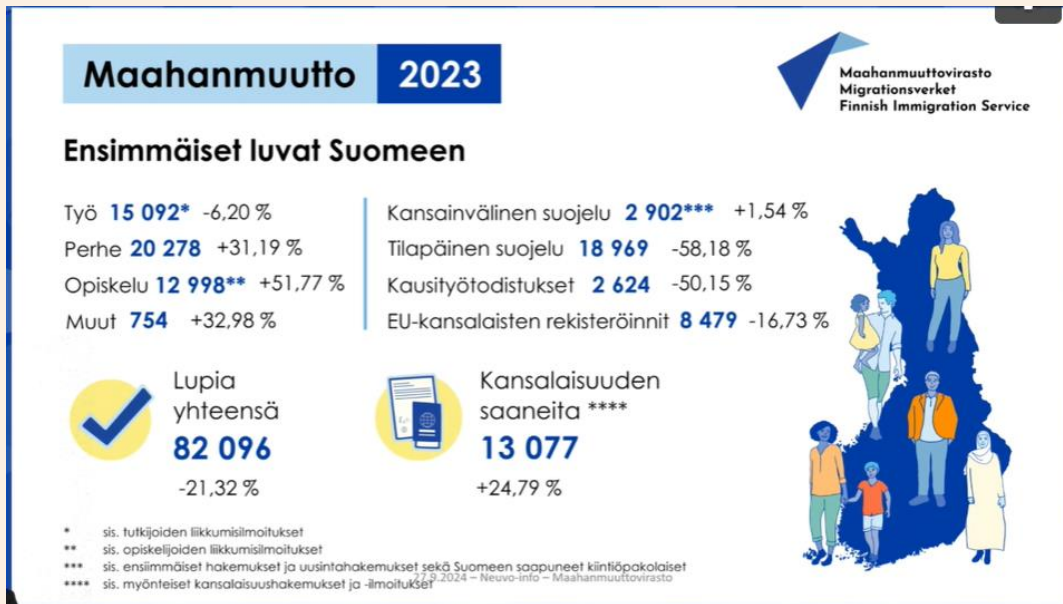
Tilaa Pohjois-Pohjanmaan ja Kainuun kotoutumistyön alueellinen uutiskirje

- Kotouttamistyön uutiskirje ilmestyy joka kuukausi. Jos sinulla on tiedotettavaa kotouttamistyöhön liittyvästä toiminnasta tai materiaalista ota yhteyttä: kotoutumispalvelut.pohjois-pohjanmaan@ely-keskus.fi
- Uutiskirjeen voit tilata tästä ja linkkiä saa jakaa eteenpäin: [Tilaa uutiskirje \(viestitys.fi\)](#)

Maahanmuuttajataustaiset ihmiset järjestöissä

Nostoja Järjestöbarometri 2024:stä

[Jarjestobarometri 2024-1.pdf \(soste.fi\)](#)



Maahanmuuttajataustaiset ihmiset ovat heterogeeninen joukko. Vuoden 2023 väestötilastointi tavoittaa yli 570 000 ulkomaalaistaustaista, mikä on runsas kymmenesosa Suomessa asuvista.

Lisäksi maassamme asuu ulkomaalaistaustaisia ihmisiä turvapaikan hakijoina, tilapäisen suojelun piirissä tai muuten lyhytaikaisesti. Ihmisten kulttuuriset ja koulutuksen erot sekä Suomessa asumisen kesto ja kielitaito eroavat hyvin paljon toisistaan. Tämä haastaa järjestöjen toiminnan ulottamista kaikille Suomessa asuville.

62 prosenttia järjestöjohtajista näkee joitakin haasteita saada maahanmuuttajataustaisia ihmisiä järjestönsä toimintaan. Suurin osallistumiseste koskee kieltä. Maahanmuuttajien suomen kielen taito on usein liian vähäinen, eikä kaikilla järjestöllä ole materiaaleja eri kielillä – tai varaa käännöksiin ja tulkkipalveluihin.

- Monikulttuuristuminen vaikuttaa tulevaisuudessa merkittävästi järjestön toimintaan.
 - Näin katsoo Järjestöbarometrin 2024 tulosten mukaan yli puolet valtakunnallisten järjestöjen johdosta.
 - Muita suuremmaksi vaikutus arvioidaan lapsi-, nuoriso- ja päihdetyötä tekevissä järjestöissä.
 - Maahanmuuttajataustaisten lasten määrä onkin kasvanut viime vuosina, ja on nyt jo 11 prosenttia alaikäisistä.



98 %

JÄRJESTÖISTÄ HALUAA LISÄÄ
MAAHANMUUTTAJIA
TOIMINTAANSA

- Yli puolella valtakunnallisista järjestöistä on maahanmuuttajia mukana toimintaan osallistujina.
- Joka kolmannessa järjestössä on maahanmuuttajia vapaaehtoisina tai jäseninä, ja yli neljäsosalla palkkatyösuhteessa.
- Luottamushenkilönä maahanmuuttajia on kymmenesosassa järjestöjä. Muita yleisemmin maahanmuuttajia on mukana lastensuojelujärjestöissä, jäseninä erityisesti ikääntyneiden järjestöissä

Sote-järjestöistä



82 %

maahanmuuttajat
kuuluvat toiminnan
kohderyhmiin



78 %

perustoiminta soveltuu
myös maahanmuuttaja-
taustaisille



27 %

erityisesti maahan-
muuttajille omia toiminta-
muotoja ja -ryhmiä

- Valtaosalla järjestön perustoiminta sopii myös maahanmuuttajille. Lisäksi yli neljänneksellä järjestöistä on jo erityisesti maahanmuuttajille suunnattuja omia toimintamuotoja tai -ryhmiä.
- Erityisesti maahanmuuttajataustaisille suunnatussa toiminnassa sovelletaan pitkälti järjestöille muutenkin tyypillisiä toimintamuotoja, mutta kieli ja kohdennettu sisältö vastaa maahanmuuttajien erityistarpeisiin.
- Toiminta on vertaistukea, liikunta- ja muita ryhmiä, tiedonvälitystä, neuvontaa ja koulutusta. Se voi olla myös ruoka-apua, läksyhelppiä tai tuettuja lomia. Osa järjestöistä tukee kotoutumista, tarjoaa vastaanottokeskustoimintaa tai tuottaa maahanmuuttajille sosiaali- ja terveystyöpalveluja, kuten perhe- ja nuorisotyötä, kriisiauttamista ja kunniaväkivaltatyötä.

Maahanmuuttajataustaiset ihmiset sote-järjestöissä

JÄRJESTÖISTÄ



52 %

Avun, tuen tai tiedon
käyttäjinä



33 %

Vapaaehtoisina



32 %

Jäseninä



28 %

Palkkatyösuhteisina



10 %

Luottamushenkilöinä

- Monet järjestöt kokevat puutteita kulttuurisessa osaamisessaan ja vaikeuksia tavoittaa maahanmuuttajia mukaan toimintaan.
- Järjestötoiminta ei välttämättä ole entuudestaan tuttua, eivätkä maahanmuuttajat tule suoraan mukaan avoimeen toimintaan.
- Kulttuuriset erot voivat näkyä myös toiminnan sisältöä koskevinä stigmoina: kaikissa kulttuureissa ei ole soveliaista puhua vaikkapa mielenterveysongelmista tai muista sairauksista.

”Kielitaito voi olla haasteena. Toisaalta järjestön toimintaan mukaan tuleminen voi vaatia pientä kulttuuritulkkausta, kun sana ”leiri” voi olla merkitykseltään aivan toinen joillekin maahanmuuttajille.”

”Heidän tavoittamisensa ja toiminnasta tiedottaminen on haastavaa. Syynä kielikysymykset ja yhteys- ja yhteistyötahojen kirjavuus.”



98 %

JÄRJESTÖISTÄ HALUAA LISÄÄ
MAAHANMUUTTAJIA
TOIMINTAANSA

”Toimintamme on pääasiallisesti suomenkielistä eikä meillä ole resursseja tarjota palveluja useilla eri kielillä.”

KotoPohde

Yhdenvertaisuutta ja
kotoutumista edistävä
Pohjois-Pohjanmaa -hanke

Kiitos!

Anu Holappa

projektipäällikkö
puh. 040 195 1899
anu.holappa@pohde.fi

Tutta Koski

projektisuunnittelija
puh. 040 3185 408
tutta.koski@pohde.fi

