

TULEVAISUUDEN SAIRAALA OYS 2030

Aluevaltuuston kokous
15.6.2026

Vaiheen 2.2 (C -rakennus) laajennus

OYS⁺2030
MAAILMAN ÄLYKKÄIN SAIRAALA



Taustaa

PPHVA Hall 9.6.2026 § 132

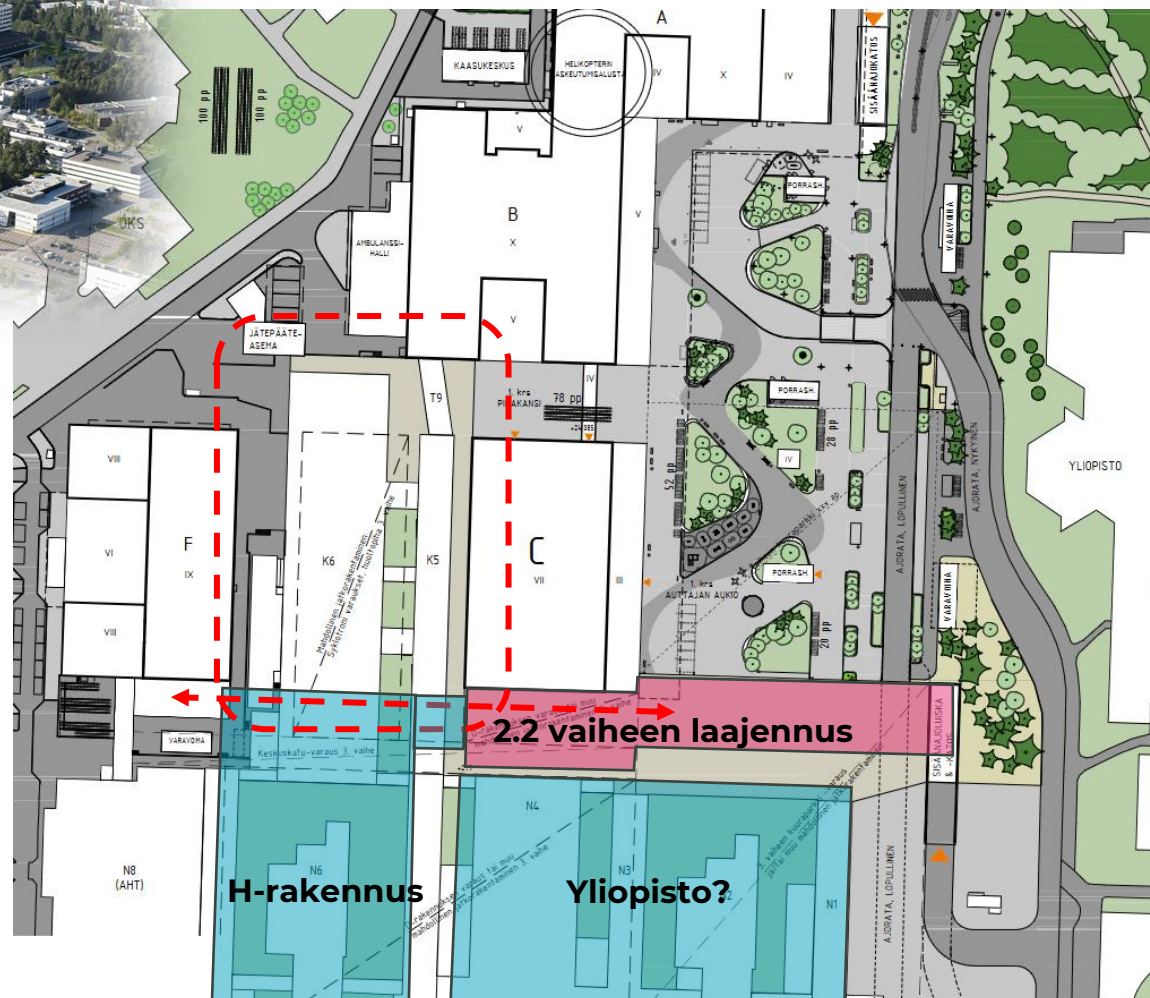
- Käynnisti 2.2 vaiheen (C-rakennus ja parkkihalli) toteutusvaiheen
- Hyväksyi 2.2 vaiheen tavoitekustannukseksi 227 M€ ja toteutusvaiheen tilauksen arvoksi 200 M€.

Lisätarpeet

- Toteutusvaiheen aikana on ilmennyt lisätarpeita, joiden perusteella sekä C-rakennukseen että parkkihalliin on tarkoituksenmukaista toteuttaa laajennusosat osana käynnissä olevaa hanketta.

2.2 vaiheen laajennus

Logistiikan ja talotekniikan rengasreittien muodostuminen



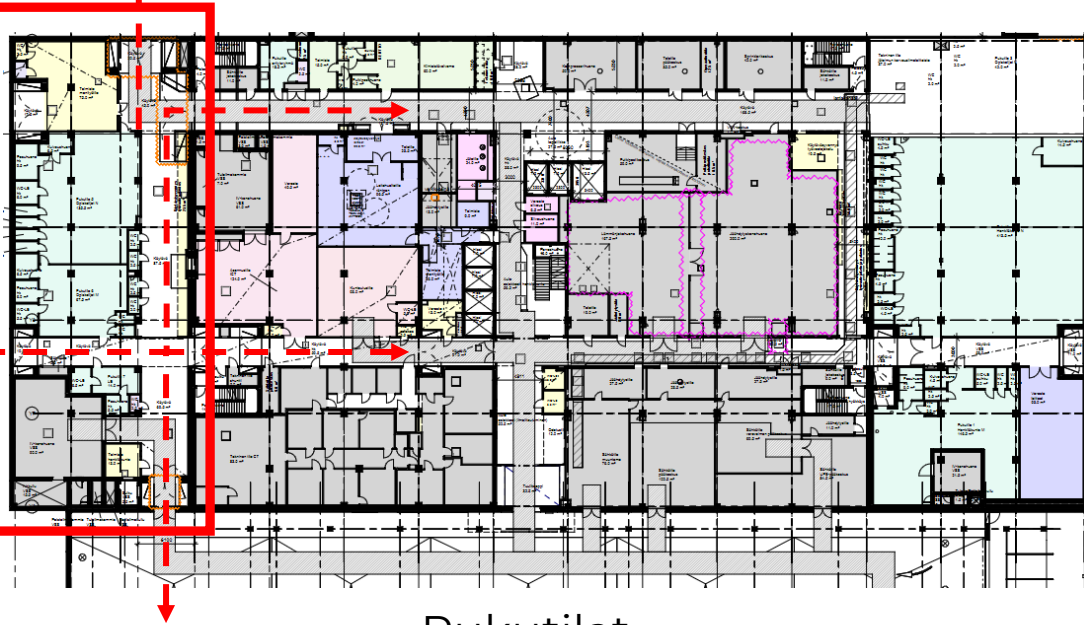
Tulevaisuuden suunnitelmissa katettu keskuskatu henkilöliikennettä varten

C-rakennuksen laajennusosa

n. 2 000 brm²

C-rakennuksen
alkuperäisen
laajuuden
ulkopuoliset
tilat

T. kerros



- Pukutilat
- Toimistotilat
- Tekniset tilat
- Logistiikkayhteydet

0. kerros



- Kuntosali
- Toimistotilat
- Tekniset tilat
- Logistiikkayhteydet

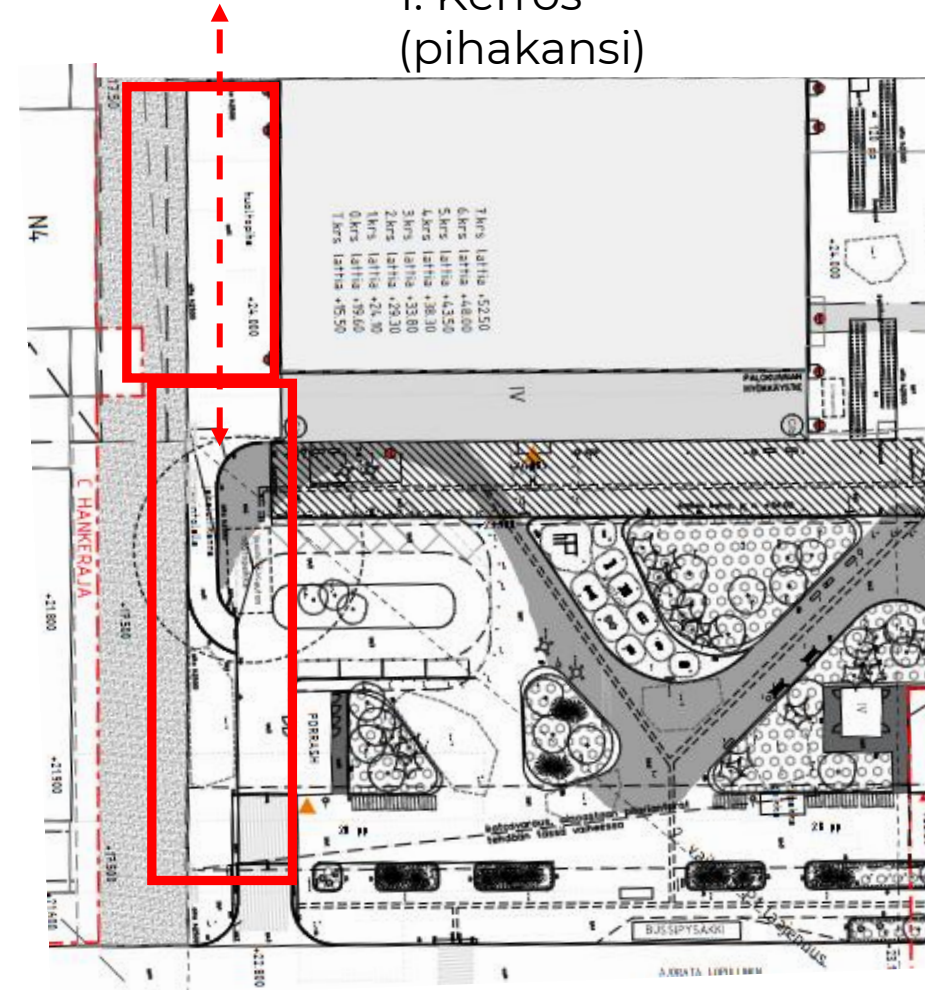
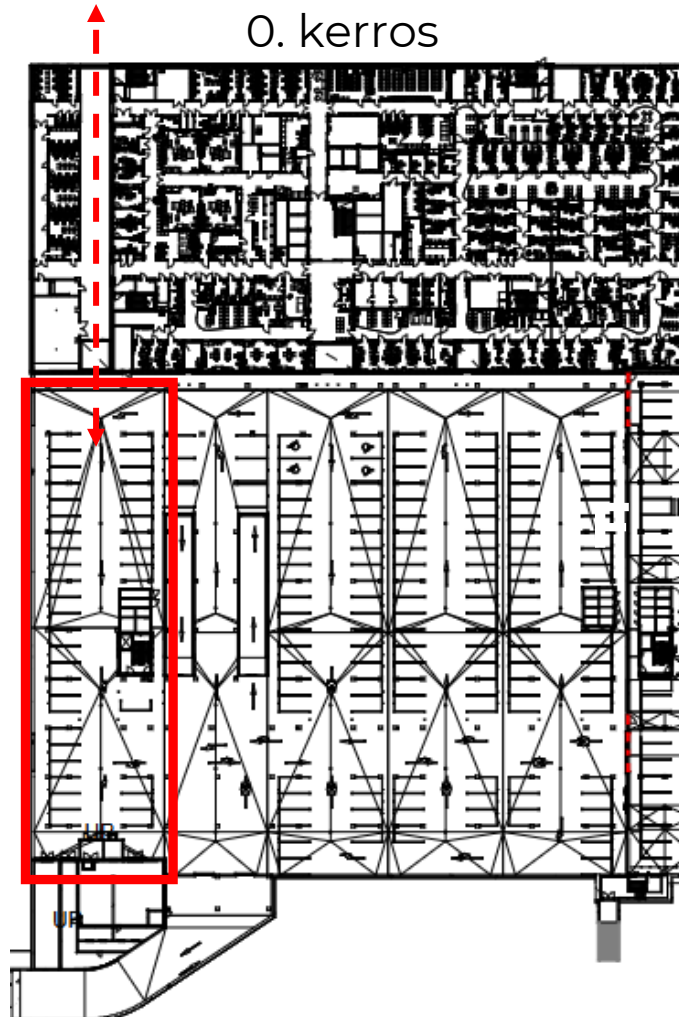
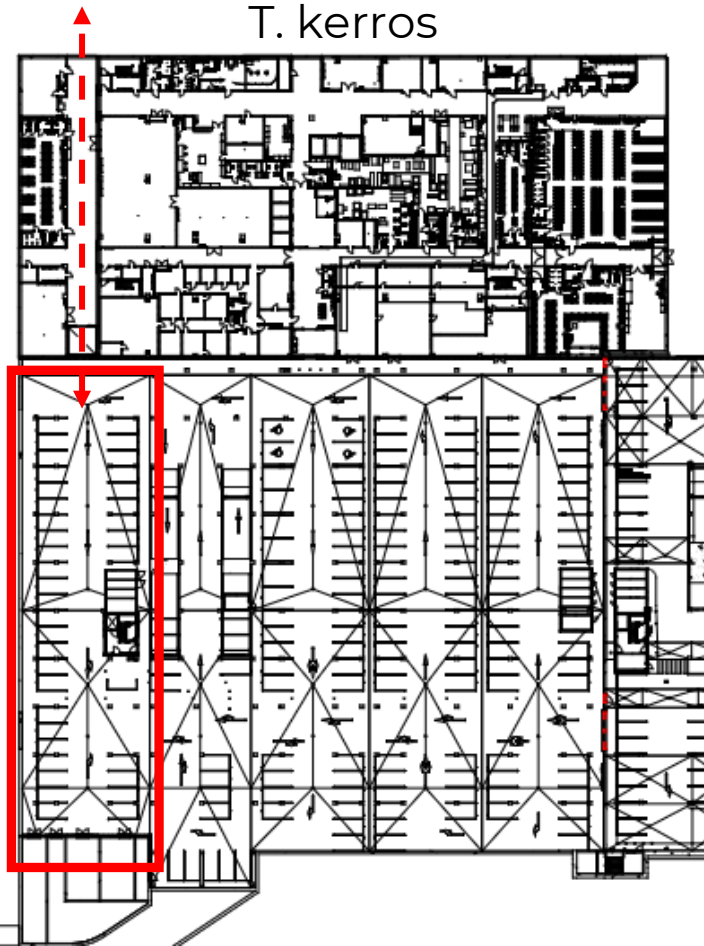
Parkkihallin laajennusosa

n. 3 300 brm²

0. kerros

1. Kerros
(pihakansi)

T. kerros



Parkkihallin alkuperäisen laajuuden
ulkopuoliset tilat

OYS 2030

MAAILMAN ÄLYKKÄIN SAIRAALA

- Yhteensä 72 ap
- Ensivaiheessa pihakannelle tehdään väliaikainen pyörävarasto

Laajennusosan rakentamisen hyödyt C-rakennuksen yhteydessä

- **Tunnelit logistiikkareitteinä:** tunnelit toimivat logistiikkareittinä muihin rakennuksiin ja tulevaan logistiikkakeskukseen, mahdollistaa rengasreitin muodostamisen.
- **Ravintolan tavaralogistiikka:** mahdollistaa logistiikan rakennuksen päädystä, ei pääovista
- **Talotekniset reitit:** laajennusosan kautta C-rakennuksen talotekniset reitit saadaan toteutettua helpommin, jolloin C-rakennuksen puolelle alakattoihin ei synny ahtautta eikä tarvitse tehdä korkeita lattiakanaaleita.
- **Jatkorakentaminen:** helpottaa liittymistä jatkorakentamiseen (yliopisto?)
- **Häiriöt sairaalatoiminnalle:** jatkorakentamisen aiheuttamien häiriöiden pienentäminen sairaalatoiminnalle
- **Pukutilat:** mahdollistaa lisää pukukaappitilaa
- **Pihakannen laajennus:** parantaa saattoliikenteen sujuvuutta

- **Kustannushyöty:** Logistiikkatunnelit ja talotekniset rengasreitit tulisivat kuitenkin Uudistamisohjelman yhteydessä myöhemmin rakennettaviksi, toteutuskustannukset olisivat tällöin kuitenkin suuremmat kuin nyt arvioidut (kustannusnousu, tehokkuus). Säästyään myös välillisten haittojen lisäkustannuksilta, sillä mm. logistiikka aiheuttaa lisäkustannuksia ennen kuin optimaalinen logistiikkareitti laajennusosan kautta on rakennettu.

Kustannus- ja aikatauluvaikutukset

Kustannukset

| | |
|---|---------------|
| • C-rakennuksen laajennusosa | 7,1 M€ |
| • Parkkihallin laajennusosa | 7,0 M€ |
| • <u>Tilaajan kustannukset ja riskivaraus</u> | <u>1,9 M€</u> |
| • Yhteensä | 16,0 M€ |

Investointiohjelmassa C-rakennuksen laajennukselle on varattu 16 M€.

Aikataulu

- + 12 kuukautta → allianssin töiden vastaanotto 30.8.2030